

蒸気湯沸器シリーズ

蒸気瞬間湯沸器

HSI-P型

貯蔵式蒸気湯沸器

DS/HDS型



改定日：2008年5月



HOSOYAMA

# 信頼と実績の“HOSOYAMA”が 自信をもってお勧めします!!

比例制御で……

## 温度ムラ解消!!

蒸気瞬間湯沸器 ● HSI-P



従来のON-OFF制御の瞬間湯沸器の場合、  
使用する量が変わるとお湯の温度が変化してしまいました。  
そこで、HSI-P型の登場です!!  
HSI-P型では使用するお湯の量に応じて  
必要な蒸気量を常にコントロールしていますので  
設定温度のお湯が安定してご使用いただけます。

### 環境にやさしい

熱交換効率は93~96%。蒸気の潜熱を効率よくお湯に変えます。また、必要な分を必要なだけ湧かすのでまったくムダがありません。

### 安全です!!

本体内蔵のセンサーが常に熱交換器の温度を監視。万が一温度が異常に上昇した場合には安全回路が働き運転を停止します。

### 省スペース設計

どこにでも取り付けられる省スペース型です。

### コンパクトでパワフル!!

小型でも能力は十分。高温の連続出湯もおまかせください。

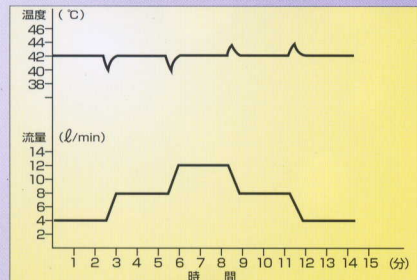
### 簡単操作

操作はとっても簡単。運転スイッチをONして希望の出湯温度をセットするだけ。あとは湯栓を開けばONになり閉めればOFFになります。給湯温度および設定温度は常にデジタルで表示されているので運転状態が一目で確認できます。

### シャワーもおまかせ

給水圧が392kpa (4.0kgf/cm<sup>2</sup>) までご使用いただけるのでシャワー等圧力の必要な場合に最適です。

比例制御型 (設定温度42℃の場合)



テストデータ 使用機器: HSI-40P  
給水温度: 12℃



高次元の“熱テクノロジー”に挑み続けて80年……………。

歴史と実績を誇る“HOSOYAMA”が、より高度な技術をもって、  
より快適な生活環境をここにお届けします。

限られた資源の高効率利用を念頭に、お客様のニーズをくみ取り技術革新を重ね編み出した、  
本当の意味の快適環境を実感して下さい。

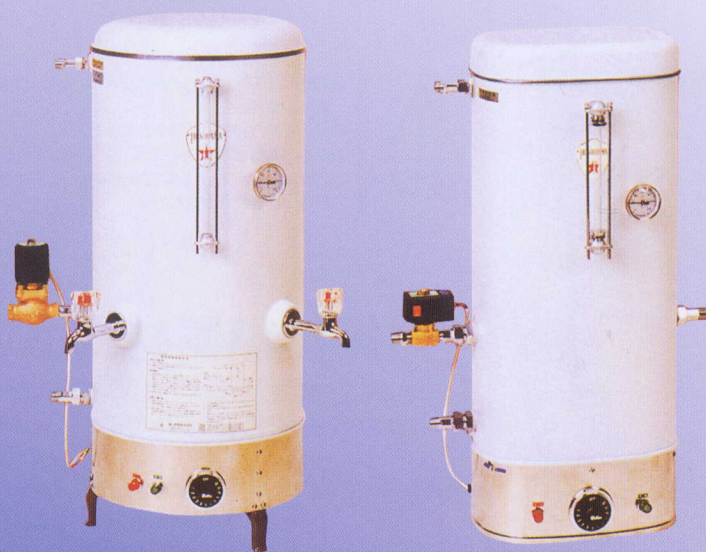
素早く高温……………

# パワフル給湯!!

貯蔵式蒸気湯沸器 ● **DS** (置台型)  
**HDS** (壁掛型)

沸上がり早く、高温のお湯がいつでもたっぷり使用できます。  
ホテルや病院などの蒸気を利用している施設に最適です。  
また、地域冷暖房地区等蒸気または高温水の供給が容易なビルに適します。

- ・この湯沸器は、AC 100Vの電源が必要です。
- ・標準蒸気使用圧は196kPa (2kg/cm<sup>2</sup>) で設計されています。それ以外にご相談下さい。
- ・井戸水で使用する場合は、耐用年数が短くなります。



DS (置台型)

HDS (壁掛型)

#### 「設置上の注意」

1. 蒸気入口にはストレーナ (100メッシュ) を設けて下さい。
2. 配管の接続にはフレキシブル等を使用して振動、膨張等によって接続部に無理がかからないようにし、また配管の重量が湯沸器本体にかからないように配管を十分にサポートして下さい。
3. 本体のアースは必ず取って下さい。  
(アース端子は本体台部にあります。)
4. 蒸気出口からの配管上にスチームトラップを取り付けて下さい。また、トラップ前にドレン抜きバルブを付けておき、使用開始前に配管内のドレンを抜けば配管内の音 (スチームハンマー) の出るのを防ぎます。



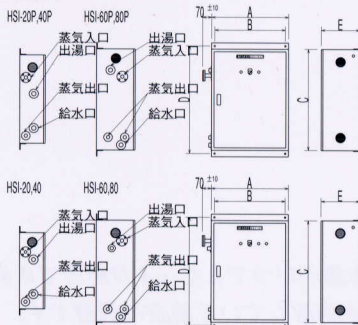
# HSI-P型

## ■性能表

型式	項目	給湯出力 (kW)※1	出湯量 (l/min)※2	蒸気圧力 (kPa)	給水圧力 (kPa)	電気容量 (AC100V)	制御方式	本体重量 (kg)	蒸気出入口 (A)	給水出入口 (A)	
HSI-20	HSI-20P	23.2 (20.00kcal/h)	13.3	98~196 (1~2kgf/cm <sup>2</sup> )	49~392 (0.5~4kgf/cm <sup>2</sup> )	80W	ON-OFF	30	15	20	
HSI-40	HSI-40P	46.5 (40.00kcal/h)	26.6			120W	比例	30			32
HSI-60	HSI-60P	69.8 (60.00kcal/h)	40.0			160W	三位値	50			51
HSI-80	HSI-80P	93.0 (80.00kcal/h)	53.3			120W	比例	60			61

※1：出力は196kPa (2.0kgf/cm<sup>2</sup>)の飽和蒸気供給時の能力です。供給蒸気圧により出力が変動します。

※2：25℃上昇時



## ■寸法表 (mm)

	HSI-20(P)	HSI-40(P)	HSI-60(P)	HSI-80(P)
A	500	500	600	600
B	450	450	550	650
C	※600	※600	800	800
D	※650	※650	850	850
E	200	200	300	300

※HSI-PはC寸法：700、D寸法：750

- 【取付上の注意】
1. 蒸気管内にゴミが入ると故障の原因になります。ゴミを十分に取り除いてから器具を取付けて下さい。
  2. 蒸気入口には、100メッシュ程度のストレーナを組込んで下さい。
  3. 蒸気出口には蒸気トラップを取付けて下さい。
  4. 蒸気圧力は196kPa (2.0kgf/cm<sup>2</sup>)として下さい。
  5. 給水圧力は49 (0.5) ~ 392kPa (4.0kgf/cm<sup>2</sup>)として下さい。(水道直結は出来ません。)
  6. 給水管、蒸気管には必ずストップバルブを取付けて下さい。
  7. 出湯口には安全弁 (口径15A 吹出し圧5kgf/cm<sup>2</sup>)を取付けて下さい。
  8. 本体と配管の接続には、本体に不備がつかないようにして下さい。
  9. 万が一の漏水に備えて防水施工及び排水水を設けて下さい。

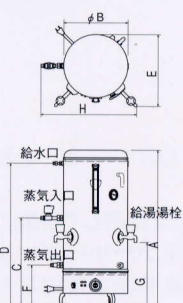
# DS型

## ■性能表

項目 型式号数	容量 (l)	沸上時間 春秋(分) 夏 196Pa (2kg/cm <sup>2</sup> )	摂取量 (杯)	沸上りのための 必要熱量 (kW)	接続管径(A)			重量 (本体)kg
					給水	給湯せん	蒸気出入口径	
DS-特号	13	15.6	120	4.7 (4,000Kcal/h)	自在15×1ヶ	15	7	
DS-1号	24	19.2	215	7.0 (6,000Kcal/h)				
DS-2号	50	26.6	445	10.5 (9,000Kcal/h)				
DS-3号	70	24.9	625	15.7 (13,500Kcal/h)				
DS-5号	105	37.3	940					
DS-7号	145	34.4	1,290	23.5 (20,250Kcal/h)	20	12		
DS-10号	205	48.6	1,830					
DS-15号	300	47.4	2,670	35.3 (30,375Kcal/h)	20	13		
DS-20号	380	60.0	3,380					

※採取量の算出基準：1杯90ccとし、給湯温度は80℃以上で計算していますが、蒸気の場合は短時間で沸上るため1時間では3~4倍の採取量が可能な機種もありますので沸上り時間を参考にして下さい。

## ■DS型カタログ図



※図は2号以上です。特号・1号は、中央に自在水栓が1つのみとなります。

## ■寸法表 (mm)

	DS-特	DS-1	DS-2	DS-3	DS-5	DS-7	DS-10	DS-15	DS-20
A	633	723	888	1008	1172	1231	1286	1671	1773
B	242	292	363	380	424	500	570	570	620
C	350	365	380	380	415	485	485	550	550
D	562	652	812	932	1091	1128	1183	1568	1669
E	360	410	428	441	466	550	609	609	652
F	230	230	230	230	250	295	295	295	295
G	240	310	360	360	375	410	410	410	410
H	420	445	538	553	590	695	755	770	812

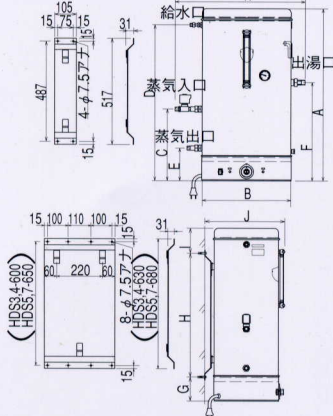
# HDS型

## ■性能表

項目 型式号数	容量 (l)	沸上時間 春秋(分) 夏 196Pa (2kg/cm <sup>2</sup> )	摂取量 (杯)	沸上りのための 必要熱量 (kW)	連続出湯量 l/分		接続管径(A)		重量 (本体)kg
					25deg	50deg	給水	給湯 蒸気出口	
HDS-特号	15	12	135	7.0 (6,000Kcal/h)	—	—	15	15	7
HDS-1号	26	13.9	235	10.5 (9,000Kcal/h)	6	—			
HDS-2号	40	14.2	360	15.7 (13,500Kcal/h)	9	4.5	20	17	11
HDS-3号	60	21.3	535						
HDS-4号	75	17.8	670	23.5 (20,250Kcal/h)	13.5	6.5	20	20	15
HDS-5号	90	21.3	800						
HDS-7号	125	19.8	1,120	35.3 (30,375Kcal/h)	20	10	20	23	23

※採取量の算出基準：1杯90ccとし、給湯温度は80℃以上で計算していますが、蒸気の場合は短時間で沸上るため1時間では3~4倍の採取量が可能な機種もありますので沸上り時間を参考にして下さい。

## ■HDS型カタログ図



## ■寸法表 (mm)

	HDS-特	HDS-1	HDS-2	HDS-3	HDS-4	HDS-5	HDS-7
A	587	728	751	840	897	922	960
B	273	303	370	428	459	490	535
C	285	300	310	350	375	375	440
D	523	656	681	760	817	842	875
E	150	150	160	160	185	185	185
F	254	293	319	480	482	492	483
G	80	102	107	113	112	100	123
H	487	487	487	600	600	650	650
I	20	140	157	127	185	172	189
J	300	306	352	391	426	448	486
K	460	490	561	619	681	712	772

## 営業品目

貯蔵式ガス湯沸器

貯蔵式電気湯沸器

貯蔵式蒸気湯沸器

電気瞬間湯沸器

電気温水器

蒸気瞬間湯沸器

ガスボイラー

ファーンレス

乾燥機

熱風発生炉

熱処理炉

聖火台

かがり火

遠赤外線加熱炉

浸管ヒーター

低NOxバーナー

大型ガスバーナー

その他ガス・電気特殊機器

※製品改良の為、予告なしに仕様変更する場合がありますので、あらかじめご了承下さい。  
製品詳細につきましては承認図面にてご確認下さい。



注意

- ご使用前に「取扱説明書」をよく読んで正しくお使いください。
- 取扱を誤りますと故障や事故の原因になります。
- 設置工事はお買い上げの販売店または専門業者にご依頼ください。工事に不備がありますと事故の原因になることがあります。



# 細山熱器株式会社

本社：〒103-0025 東京都中央区日本橋茅場町2-8-7

TEL:03-3249-0331(代)FAX:03-3249-0329

札幌営業所：〒001-0019 札幌市北区北十九条5-1-22

TEL/011-736-0371(代)

FAX/011-758-0739

大阪営業所：〒535-0031 大阪市旭区高殿2-7-19

TEL/06-6922-5581(代)

FAX/06-6921-2040

福岡営業所：〒815-0033 福岡市南区大橋3-25-1

貞方ビルD号室

TEL/092-403-0255(代)

FAX/092-403-0257

新潟営業所：〒950-0916 新潟市中央区米山1-5-5

TEL/025-246-0166(代)

FAX/025-241-3833

仙台北張所：〒981-0916 仙台市青葉区青葉町5-3

TEL/022-272-0909(代)

FAX/022-275-9473