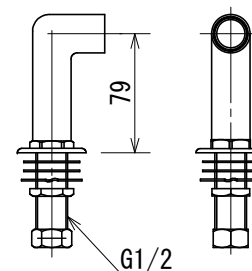
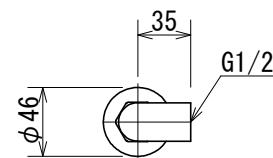
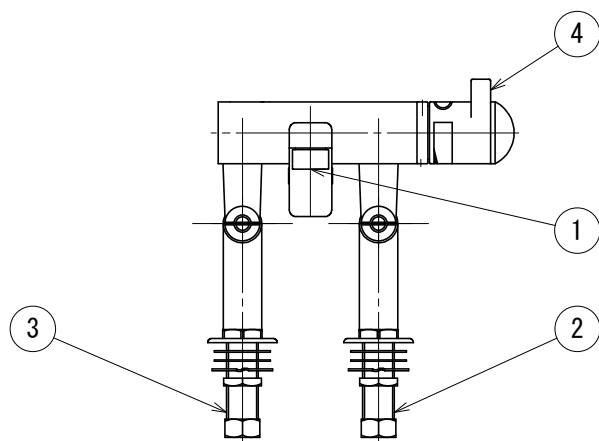


⑤クランク



⑥水栓取付脚

■注意事項

- ・使用中及び使用後は本体が熱くなっていますので触らないで下さい。
ヤケドの恐れがあります。
- ・熱湯出口からは熱湯が出ますので十分注意してください。
- ・混合湯出口には浄水器等を取付ないでください。ぬるま湯がでなくなることがあります。
- ・熱湯の取り扱いには十分に注意してください。
- ・取付穴径は20φ～22φにしてください

10		
9		
8		
7		
6	水栓取付脚	
5	クランク	
4	混合湯用ハンドル	樹脂製
3	熱湯接続口	G1/2
2	給水接続口	G1/2
1	混合湯出口	
番号	名 称	備 考
TITLE 混合栓(立上り配管型)		
型 式 YK-04N-4B		
ANGLEFORM	SCALE	図番 F1Y-2616
	F	YK-02N-4B+YK-06
細 山 熱 器 株 式 会 社		

	N. SUZUKI	T. Naruoka	2012
			01.12
APPROVED	CHECKED	DRAWING	DATE