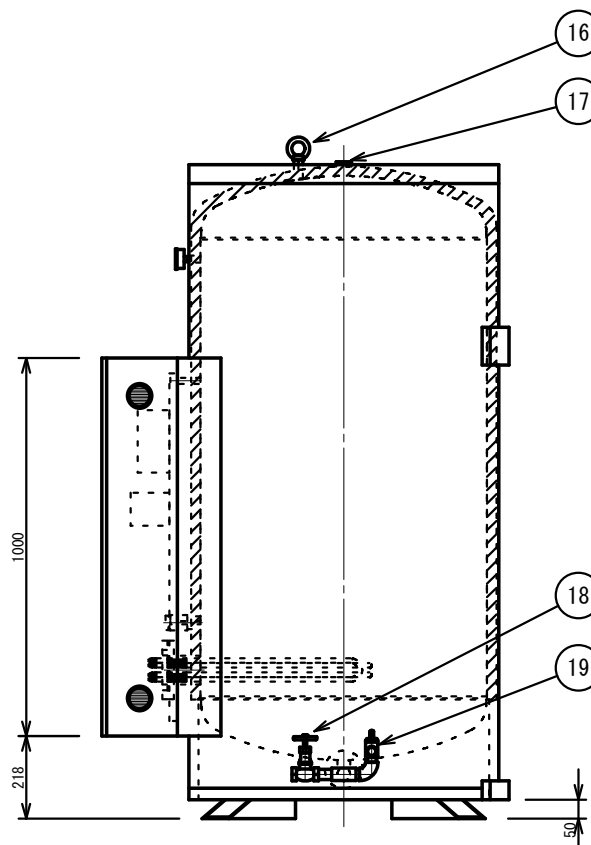
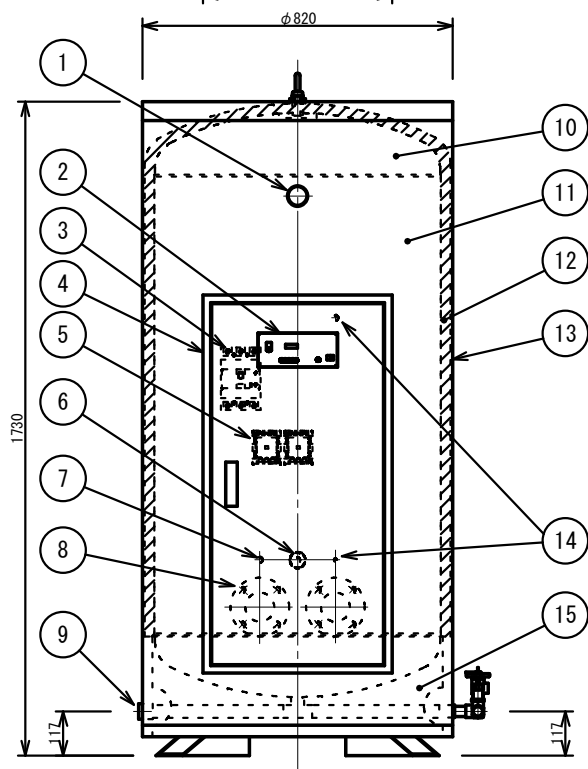
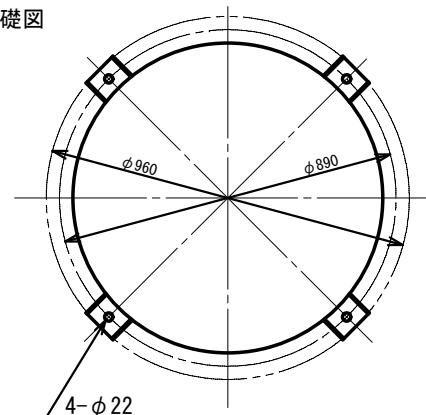


■基礎図



■性能表

発熱量	20kW (17200kcal/h)
沸上時間	126分 (60℃上昇)
貯湯量	600 L
定格 (ヒータ ー容量)	3相200V20kW
本体重量 (満水時)	約178 (778) kg

- ◎ 98kPa (1.0kg/cm²) 以下で使用して下さい。
- ◎ 安全の為必ずアンカーで床に固定して下さい。
- ◎ 安全弁、排水口は間接排水にして下さい。

19	逃し弁	20A 98kPa用
18	排水口	20A
17	出湯口	25ASUS ソケット
16	アイボルト	
15	支柱リング	SS400
14	サーモ取付口	温度センサー
13	外板	SS400
12	保温材	グラスウール
11	内胴	SUS316L
10	鏡板	SUS316L
9	給水口	25ASUS ソケット
8	ヒーター	SUS316L 10kW×2
7	過昇防止器	温度ヒューズ 98℃
6	空焚防止器	水位センサー
5	マグネットスイッチ	
4	制御盤	
3	漏電ブレーカー	
2	操作部	タイマー付マイコン
1	圧力計	0.2MPa (2.04kg/cm ²)
品番	品名	

TITLE		
電気温水器		
HWE-600		
ANGLEFORM	縮尺 SCALE	図 番
3角法	1/20	B-4-3572
		DWG No.

ボイラ設置場所についてのお願い

ボイラ設置する床面は、必ず防水施工、又は防水パンを設置し床排水を取って下さい。
(ボイラ本体及び接続管の老化などにより、漏水する可能性がありますので、防水施工と床排水を付けて事故を防いで下さい。)

承	作	成	承	認			E. K	2004 09/24
認	No.	DESCRIPTION	APPROVED	CHECKED	DRAWING OR REVISER	DATE		

細山熱器株式会社