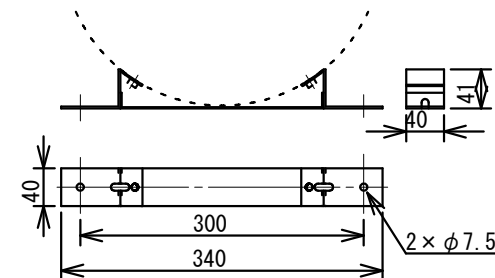
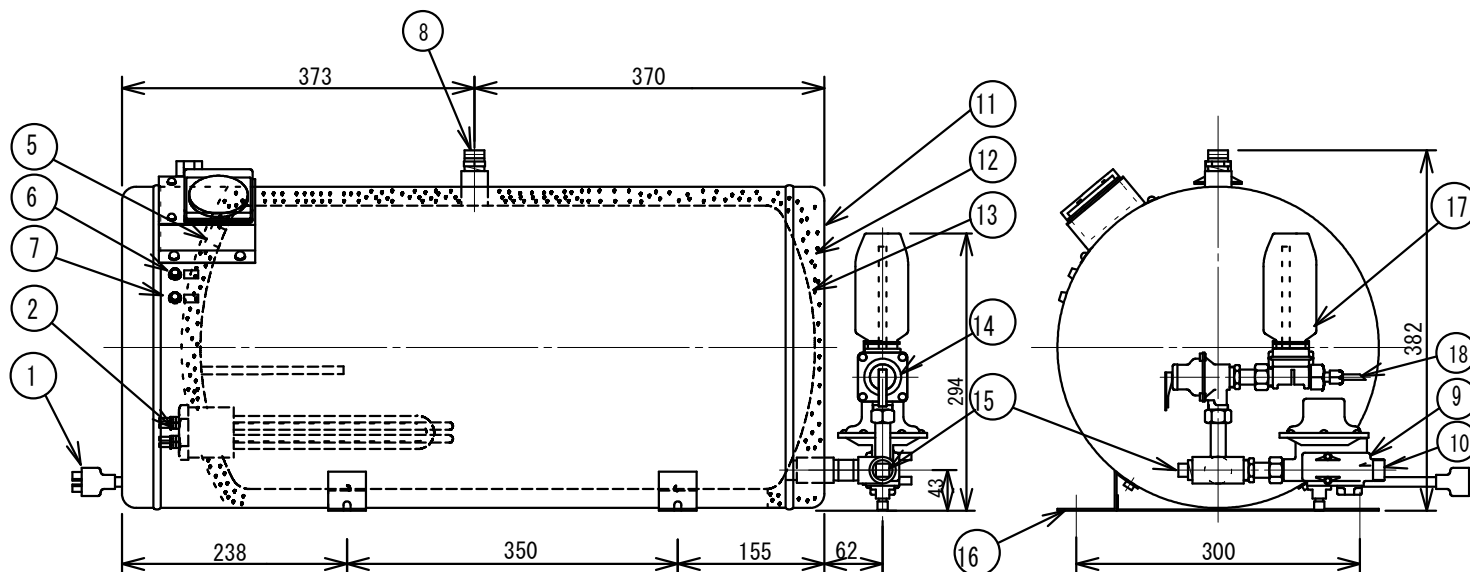
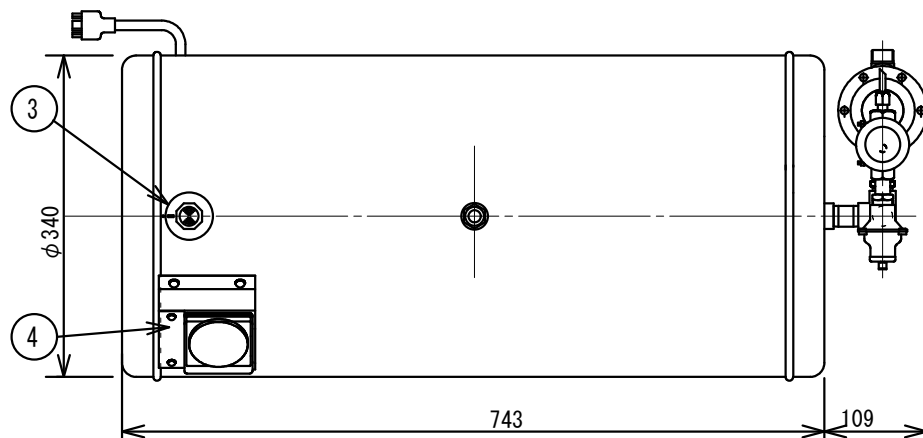


注意事項：排出管18の排水管への接続は順勾配にしてください。
給水圧力は、750kPa以下にしてください。
膨張水排出装置（TR-2）付の場合、現場の仕様に合わせて付属品を
選択できます。別紙「膨張水排出装置用付属部品図」より選択して下さい。



18	排出管	銅管φ6-600 L
17	膨張水排出装置	TR-2
16	取付足	
15	出水口	プラグ止め
14	安全弁	設定圧力 95kPa
13	内胴	SUS-316 1.0 t
12	保温材	グラスウール
11	外板	SUS-304
10	給水口	G1/2
9	減圧弁（付属品）	設定圧力 80kPa
8	給湯口	G1/2
7	作動ランプ	緑色
6	電源ランプ	赤色
5	過昇温度防止器	温度ヒューズ
4	タイマー	オプション
3	サーモスタット	30～75℃可変式
2	ヒーター	SUS-316L
1	電源コード	標準1.5m
番号	名称	備考

TITLE 小型電気温水器		
HEL-40TR（膨張水排出装置付）		
ANGLEFORM	SCALE	図番 F1Y-1205
3角法		TYPE : 2003-01

貯湯量	40リットル	タイマー	有・無	差込プラグ	250V20A			E. K	2004 03. 17
消費電力	単相200V3.0kW	給水接続	G 1 / 2						
本体重量	19.0kg	給湯接続	G 1 / 2						

APPROVED CHECKED DRAWING DATE

細山熱器株式会社