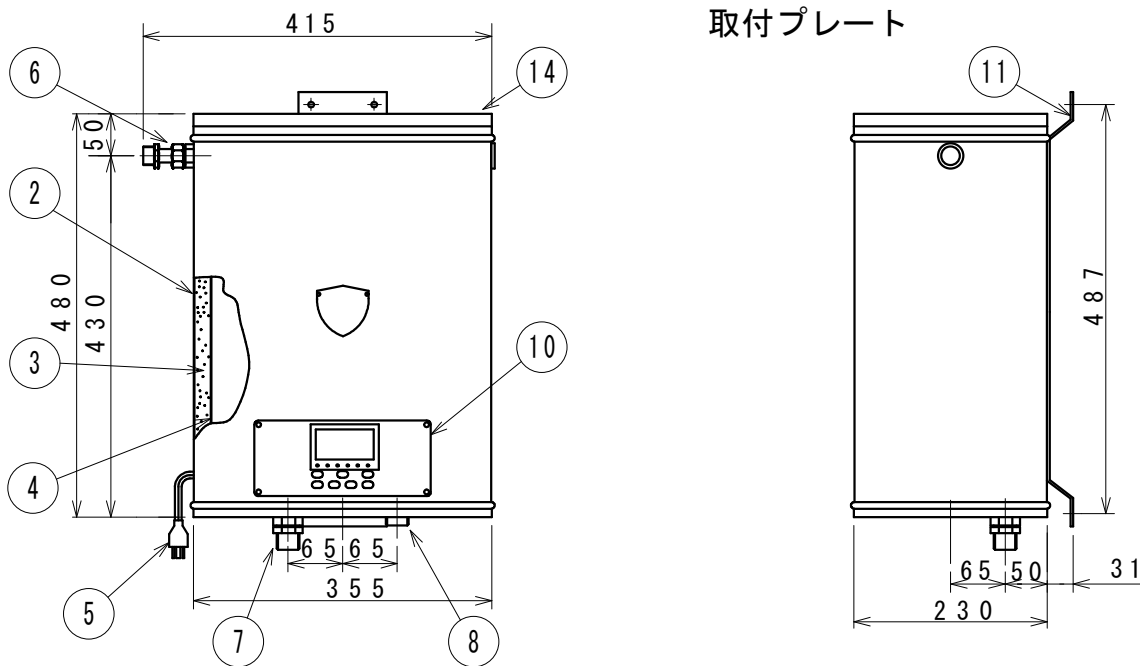


取付プレート

注1:給水圧力は50KPa~300KPaの範囲でご使用下さい。
 注2:給水接続口は、左又は右に組み替え出来るようになっています。
 注3:給水・給湯配管は熱くなりますので、塩ビ管等の配管を避けて耐熱性のものをご使用して下さい。
 注4:オーバーフロー管の接続配管は必ず下り配管にして下さい。
 注5:オーバーフロー管の接続は取り外しのできるユニオン等でおこなして下さい。

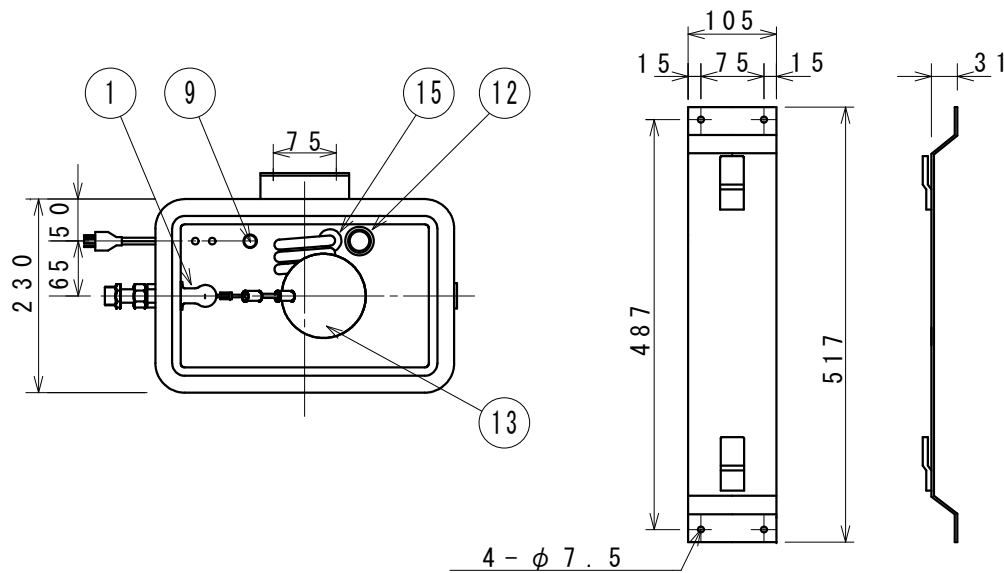


15	ヒーター	SUS-316L
14	ふた	
13	フロート	SUS-316
12	オーバーフロー管	SUS-316
11	取付プレート	SS-400
10	操作部	マイコン制御
9	給湯立ち上げパイプ	SUS-316
8	オーバーフロー管兼排水口	G3/4 オネジ
7	熱湯給湯口	G1/2
6	給水口	R1/2
5	電源コード	標準 0.65m
4	内胴	SUS-316
3	保温材	グラスウール24K 25mm
2	外胴	SUS-430
1	ポールのタップ本体	CAC406
番号	名 称	備 考

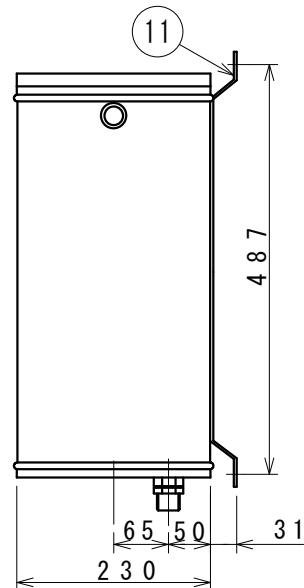
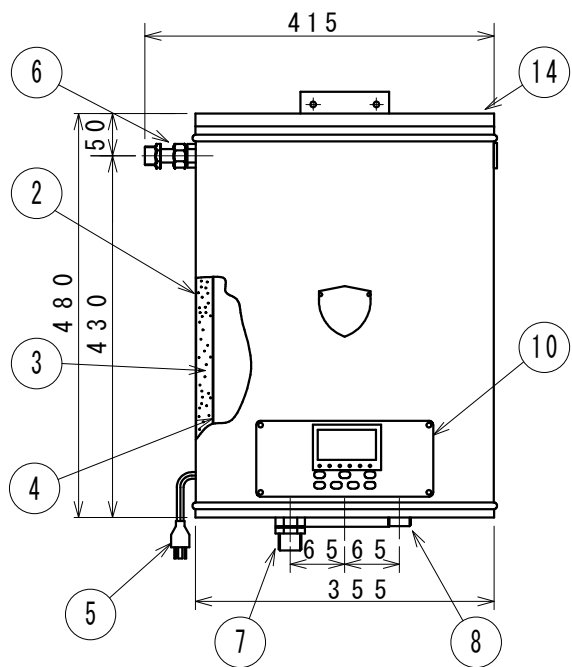
TITLE 電気湯沸器		
HDEN-12(壁掛型)		
ANGLEFORM SCALE	図番 F1Y-3020	
3角法		

貯湯量	10リットル	給水接続	R1/2	差込プラグ	125V15A	N. SUZUKI	K. Y	2013 9.18
消費電力	単相100V 1.5kW	給湯接続	G1/2					
本体重量	8.0kg					APPROVED	CHECKED	DRAWING DATE

細山熱器株式会社



取付プレート



- 注1: 給水圧力は50KPa~300KPaの範囲でご使用下さい。
 注2: 給水接続口は、左又は右に組み替え出来るようになっています。
 注3: 給水・給湯配管は熱くなりますので、塩ビ管等の配管を避けて耐熱性のもをご使用して下さい。
 注4: オーバーフロー管の接続配管は必ず下り配管にして下さい。
 注5: オーバーフロー管の接続は取り外しのできるユニオン等でおこなして下さい。

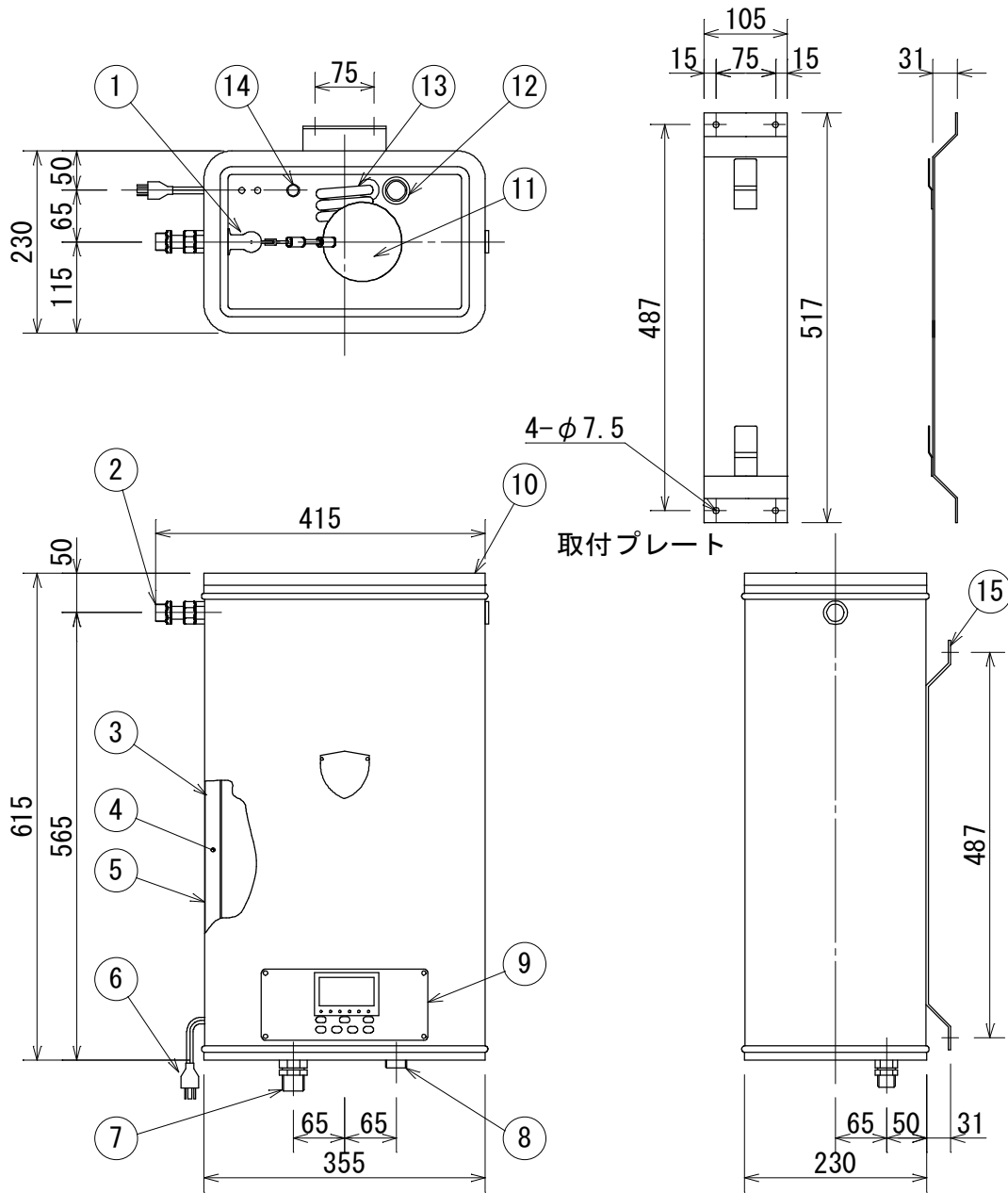
15	ヒーター	SUS-316L
14	ふた	
13	フロート	SUS-316
12	オーバーフロー管	SUS-316
11	取付プレート	SS-400
10	操作部	マイコン制御
9	給湯立ち上げパイプ	SUS-316
8	オーバーフロー管兼排水口	G3/4 オネジ
7	熱湯給湯口	G1/2
6	給水口	R1/2
5	電源コード	標準 0.65m
4	内胴	SUS-316
3	保温材	グラスウール24K 25mm
2	外胴	SUS-430
1	ポールタップ本体	CAC406
番号	名称	備考

TITLE		電気湯沸器
MODEL		HDEN-12 (壁掛型)
ANGLEFORM	SCALE	図番 F1Y-3021
3角法		

貯湯量	10リットル	給水接続	R1/2
消費電力	単相200V 1.5kW	給湯接続	G1/2
本体重量	8.0kg		

差込プラグ	250V20A					
		N. SUZUKI	K. Y	2013	9.18	
		APROVED	CHECKED	DRAWING	DATE	

細山熱器株式会社



注1: 給水圧力は50KPa~300KPaの範囲でご使用下さい。
 注2: 給水接続口は、左又は右に組み替え出来るようになっております。
 注3: 給水・給湯配管は熱くなりますので、塩ビ管等の配管を避けて耐熱性のものをご使用して下さい。
 注4: オーバーフロー管の接続配管は必ず下り配管にしてください。
 注5: オーバーフロー管の接続は取り外しのできるユニオン等でおこなってください。

15	取付プレート	SS-400
14	給湯立ち上げパイプ	SUS-316
13	ヒーター	SUS-316L
12	オーバーフロー管	SUS-316
11	フロート	SUS-316
10	ふた	
9	操作部	マイコン制御
8	オーバーフロー管兼排水口	G3/4 オネジ
7	熱湯給湯口	G1/2
6	電源コード	標準 0.65m
5	内胴	SUS-316
4	保温材	グラスウール24K 25mm
3	外胴	SUS-430
2	給水口	R1/2
1	ボールタップ本体	CAC406

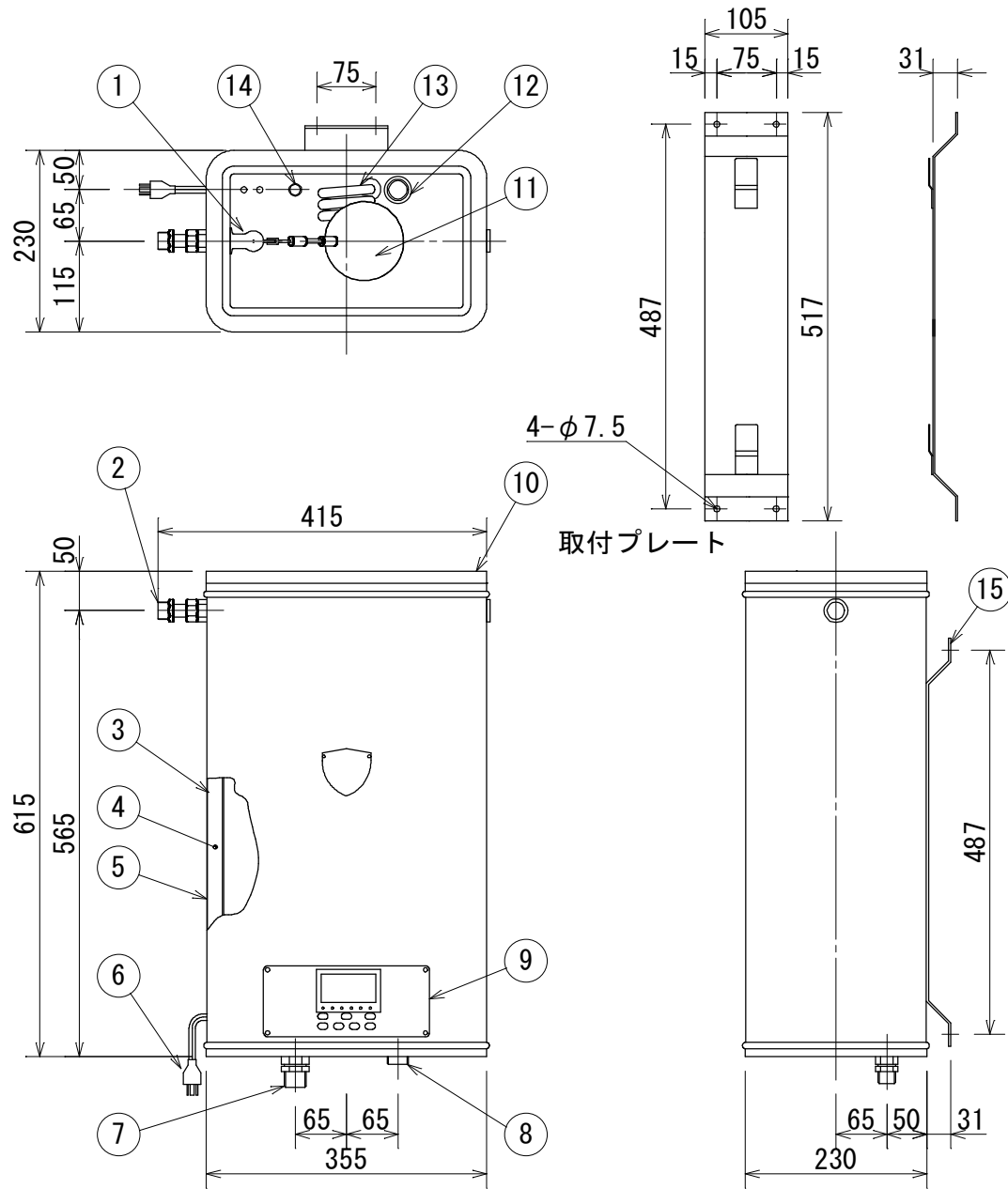
番号	名称	備考
----	----	----

TITLE 電気湯沸器
 HDEN-20 (壁掛型)

ANGLE/FORM	SCALE	図番
3角法		F1Y-3022

貯湯量	18リットル	給水接続	R1/2	差込プラグ	125V15A				2013
消費電力	単相100V 1.5kW	給湯接続	G1/2				N. SUZUKI	K. Y	9.18
本体重量	10.0kg					APROVED	CHECKED	DRAWING	DATE

細山熱器株式会社



注1: 給水圧力は50KPa~300KPaの範囲でご使用下さい。
 注2: 給水接続口は、左又は右に組み替え出来るようになっています。
 注3: 給水・給湯配管は熱くなりますので、塩ビ管等の配管を避けて耐熱性のものをご使用して下さい。
 注4: オーバーフロー管の接続配管は必ず下り配管にして下さい。
 注5: オーバーフロー管の接続は取り外しのできるユニオン等でおこなって下さい。

15	取付プレート	SS-400
14	給湯立ち上げパイプ	SUS-316
13	ヒーター	SUS-316L
12	オーバーフロー管	SUS-316
11	フロート	SUS-316
10	ふた	
9	操作部	マイコン制御
8	オーバーフロー管兼排水口	G3/4 オネジ
7	熱湯給湯口	G1/2
6	電源コード	標準 0.65m
5	内胴	SUS-316
4	保温材	グラスウール24K 25mm
3	外胴	SUS-430
2	給水口	R1/2
1	ボールタップ本体	CAC406

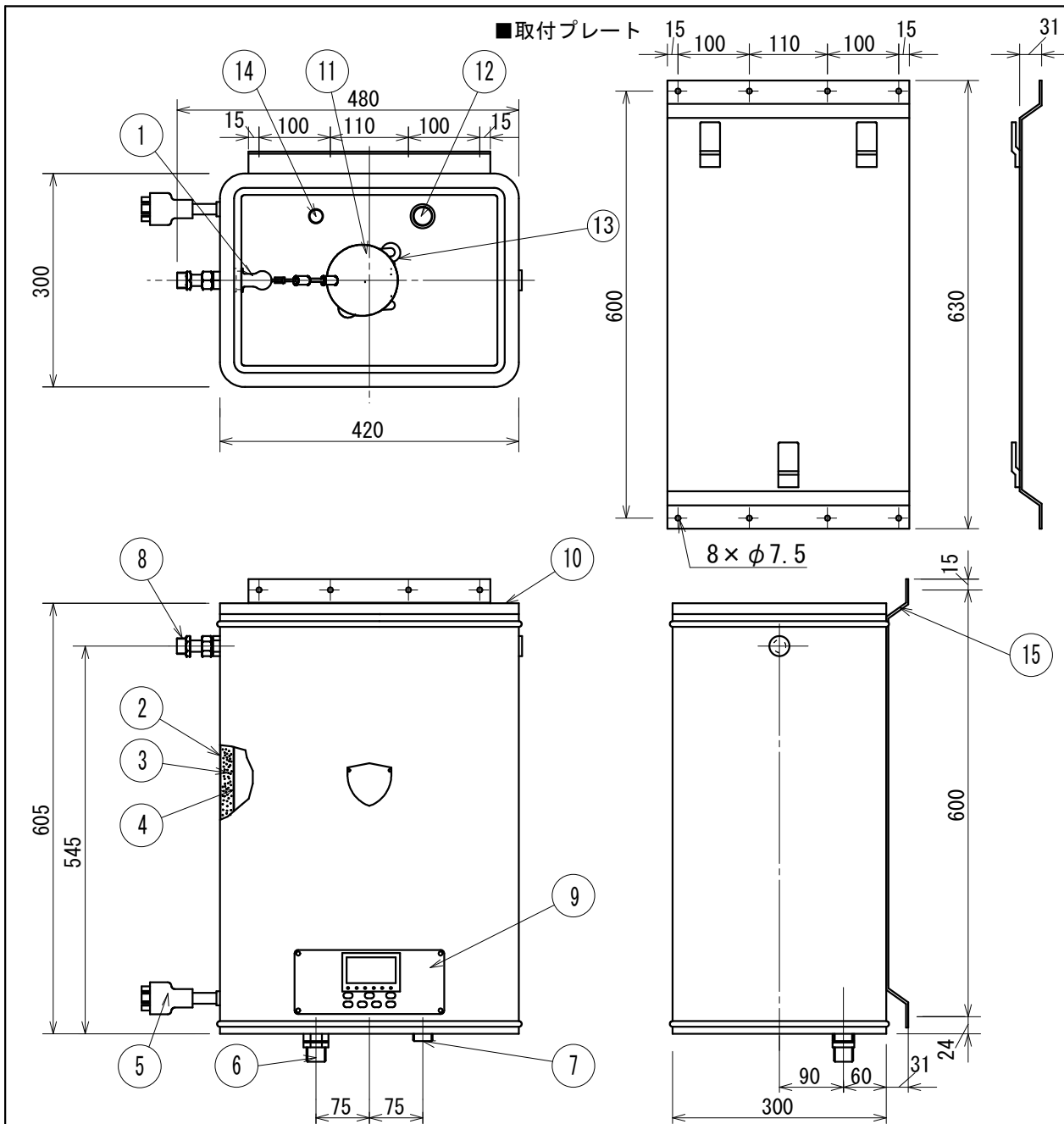
番号	名称	備考
----	----	----

TITLE 電気湯沸器
 HDEN-20 (壁掛型)

ANGLEFORM SCALE	図番 F1Y-3023
3角法	

貯湯量	18リットル	給水接続	R1/2	差込プラグ 20A250V	APROVED	CHECKED	DRAWING	DATE
消費電力	単相200V 1.5kW	給湯接続	G1/2					
本体重量	10.0kg							

細山熱器株式会社



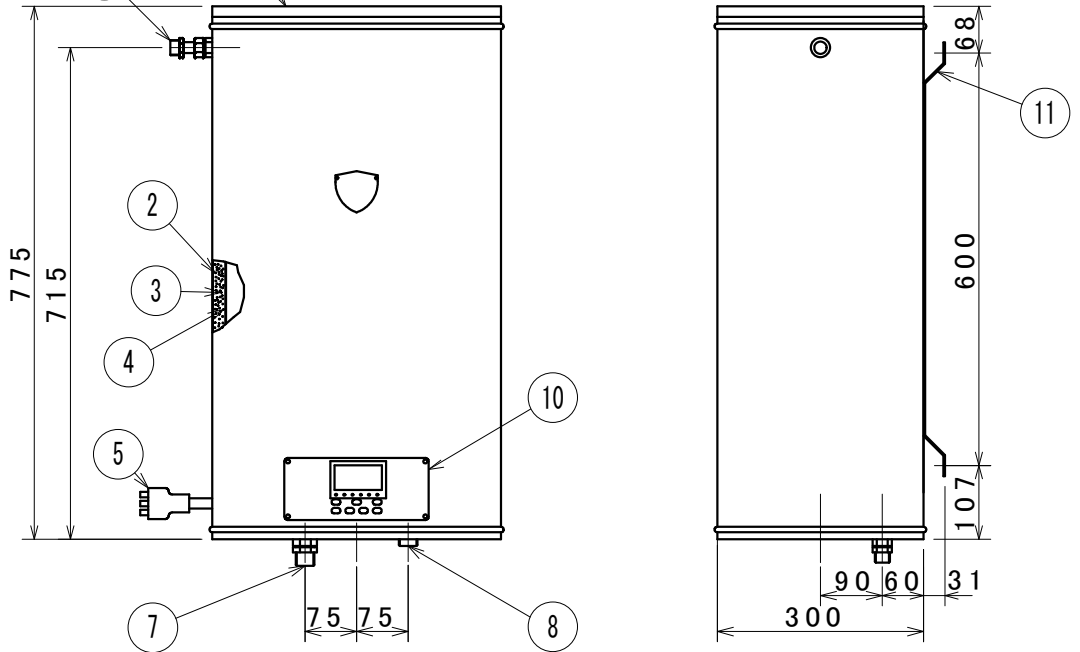
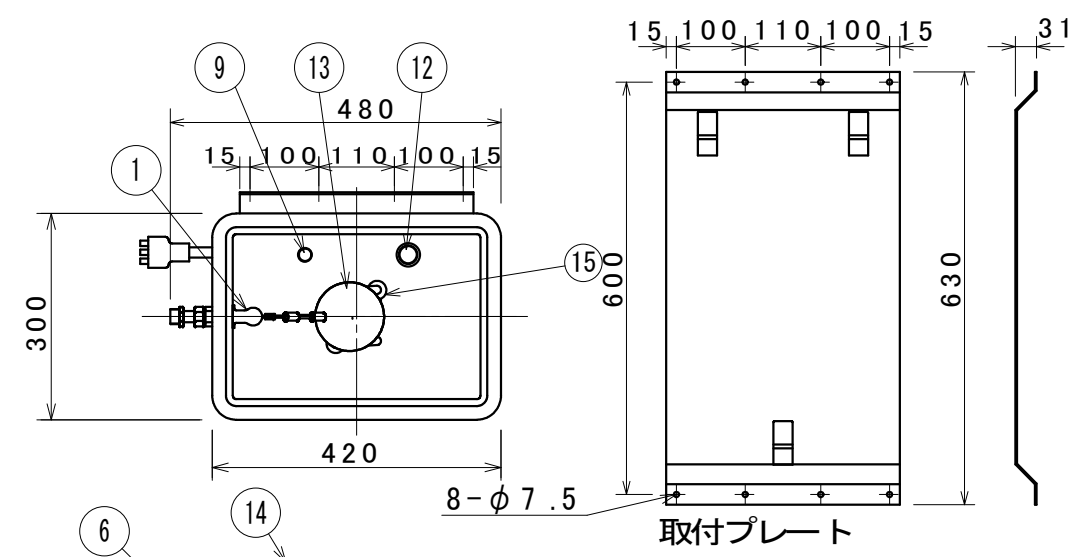
注1: 給水圧力は50KPa~300KPaの範囲でご使用下さい。
 注2: 給水接続口は、左又は右に組み替え出来るようになっております。
 注3: 給水・給湯配管は熱くなりますので、塩ビ管等の配管を避けて耐熱性のものご使用して下さい。
 注4: オーバーフロー管の接続配管は必ず下り配管にして下さい。
 注5: オーバーフロー管の接続は取り外しのできるユニオン等でおこなって下さい。

15	取付プレート	SS-400
14	給湯立ち上げパイプ	SUS-316
13	ヒーター	SUS-316L
12	オーバーフロー管	SUS-316
11	フロート	SUS-316
10	ふた	
9	操作部	マイコン制御
8	給水口	R1/2
7	オーバーフロー管兼排水口	G3/4 オネジ
6	熱湯給湯口	G3/4
5	電源コード	標準 0.65m
4	内胴	SUS-316
3	保温材	グラスウール24K 25mm
2	外胴	SUS-430
1	ボールタップ本体	CAC406
番号	名称	備考

TITLE		電気湯沸器	
ANGLEFORM SCALE		HDEN-30 (壁掛型)	
3角法		図番 F1Y-3024	

貯湯量	27リットル	給水接続	R1/2	差込プラグ	250V20A				2013	
消費電力	単相200V3.1kW	給湯接続	G3/4				N. SUZUKI	K. Y	9.18	
本体重量	14kg						APROVED	CHECKED	DRAWING	DATE

細山熱器株式会社



注1: 給水圧力は50KPa~300KPaの範囲でご使用下さい。
 注2: 給水接続口は、左又は右に組み替え出来るようになってます。
 注3: 給水・給湯配管は熱くなりますので、塩ビ管等の配管を避けて耐熱性のものご使用して下さい。
 注4: オーバーフロー管の接続配管は必ず下り配管にして下さい。
 注5: オーバーフロー管の接続は取り外しのできるユニオン等でおこなって下さい。

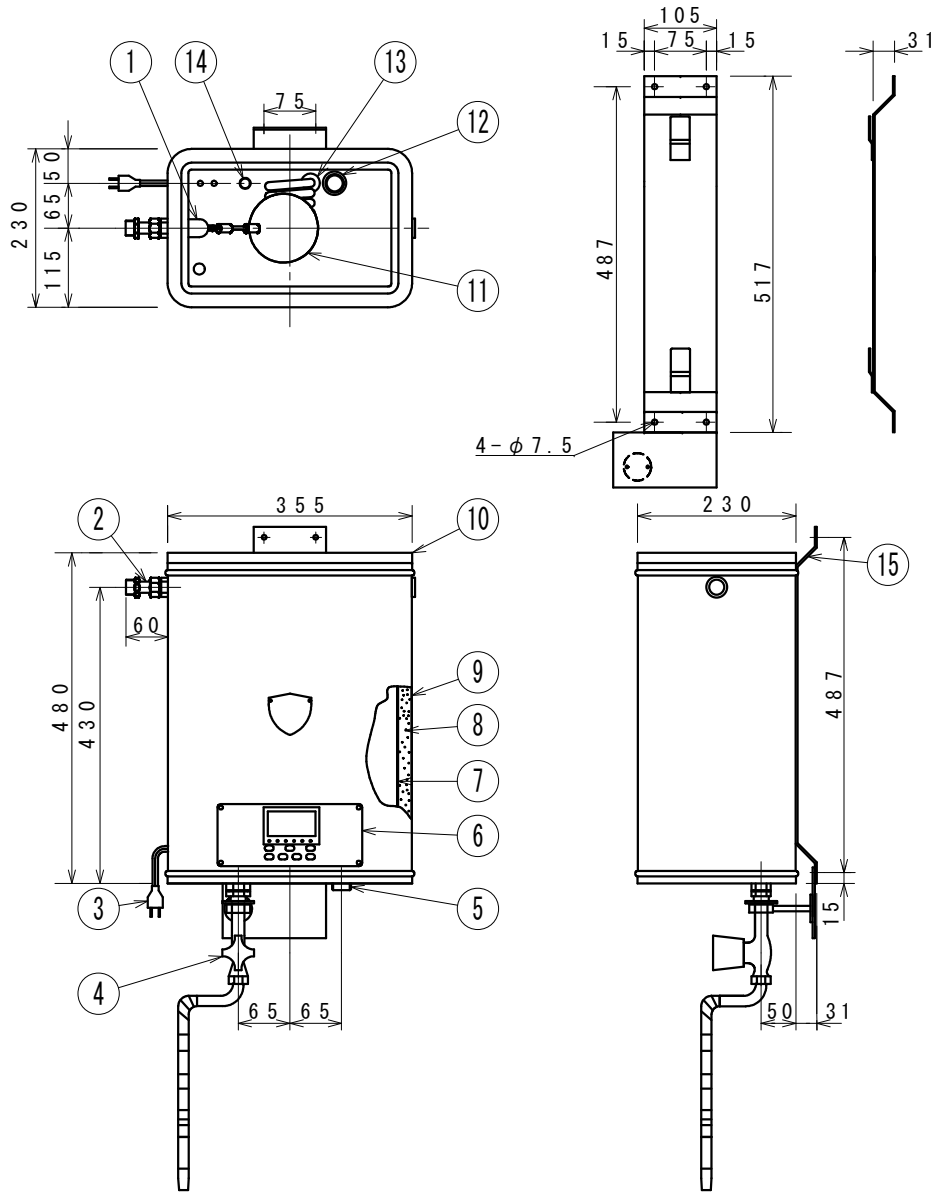
15	ヒーター	SUS-316L
14	ふた	
13	フロート	SUS-316
12	オーバーフロー管	SUS-316
11	取付プレート	SS-400
10	操作部	マイコン制御
9	給湯立ち上げパイプ	SUS-316
8	オーバーフロー管兼排水口	G3/4 オネジ
7	熱湯給湯口	G3/4
6	給水口	R1/2
5	電源コード	標準 0.65m
4	内胴	SUS-316
3	保温材	グラスウール24K 25mm
2	外胴	SUS-430
1	ボールタップ本体	CAC406
番号	名称	備考

TITLE		電気湯沸器	
MODEL		HDEN-45 (壁掛型)	
ANGLEFORM	SCALE	図番	F1Y-3025
3角法			

貯湯量	43リットル	給水接続	R1/2	差込プラグ	250V20A								
消費電力	単相200V3.1kW	給湯接続	G3/4										
本体重量	19.0kg												
						APPROVED	CHECKED	DRAWING	DATE				

細山熱器株式会社

■取付プレート



- 注1: 給水圧力は50KPa~300KPaの範囲でご使用下さい。
 注2: 給水接続口は、左又は右に組み替え出来るようになっています。
 注3: 給水・給湯配管は熱くなりますので、塩ビ管等の配管を避けて耐熱性のもをご使用して下さい。
 注4: オーバーフロー管の接続配管は必ず下り配管にして下さい。
 注5: オーバーフロー管の接続は取り外しのできるユニオン等でおこなして下さい。

15	取付プレート	SS-400
14	給湯立ち上げパイプ	SUS-316
13	ヒーター	SUS-316L
12	オーバーフロー管	SUS-316
11	フロート	SUS-316
10	ふた	
9	外胴	SUS-430
8	保温材	SUS-316
7	内胴	グラスウール24K 25mm
6	操作部	マイコン制御
5	オーバーフロー管兼排水口	G3/4 オネジ
4	熱湯湯栓	300mm フレキシブル付
3	電源コード	標準 0.65m
2	給水口	R1/2
1	ボールタップ本体	CAC406
番号	名称	備考

TITLE 電気湯沸器

HDEN-12K (下部湯栓付)

ANGLEFORM SCALE 図番 F1Y-3080

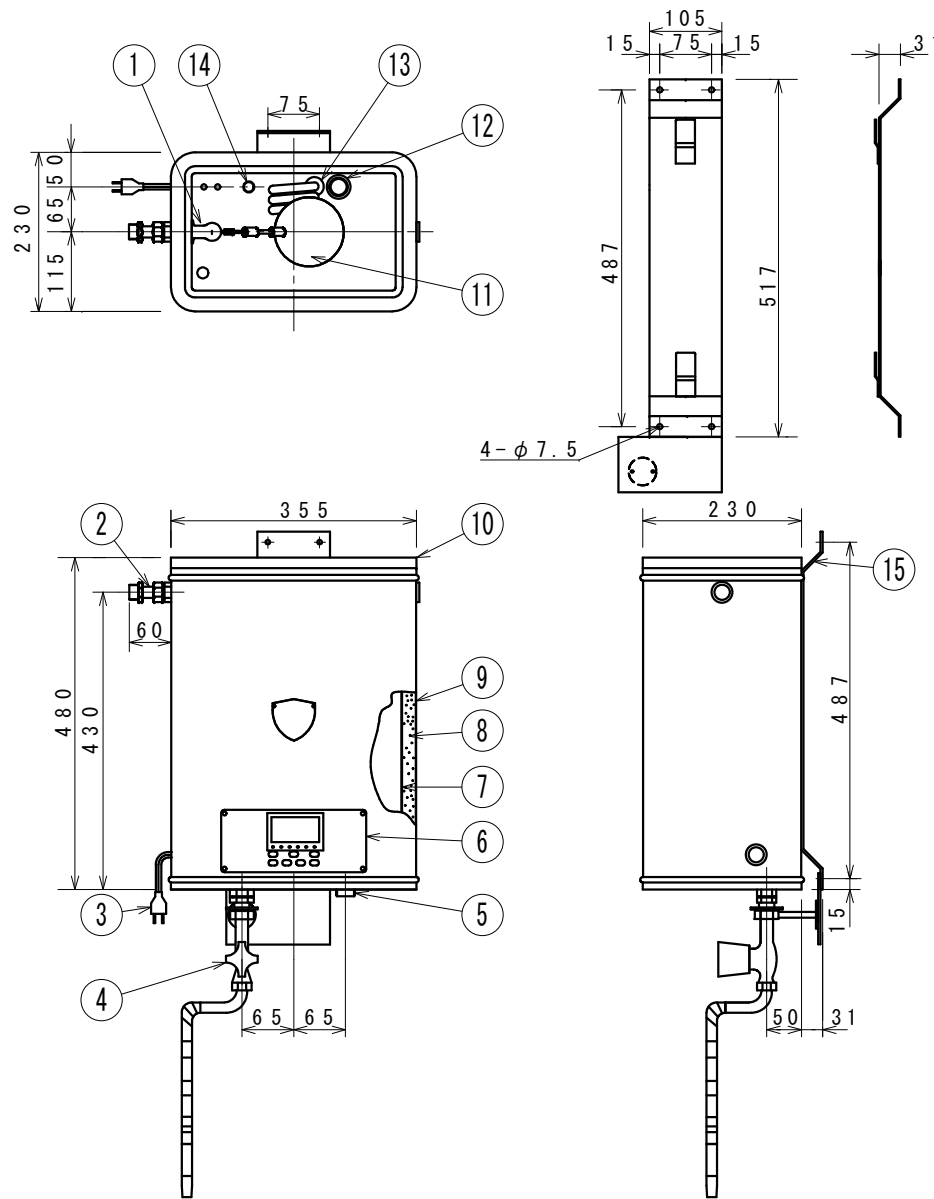
3角法

貯湯量	10リットル	給水接続	R1/2	差込プラグ	125V15A
消費電力	単相100V 1.5kW	給湯接続	G1/2		
本体重量	8.0kg				

APPROVED	CHECKED	DRAWING	DATE
	N. SUZUKI	K. Y	2013 9.20

細山熱器株式会社

■取付プレート



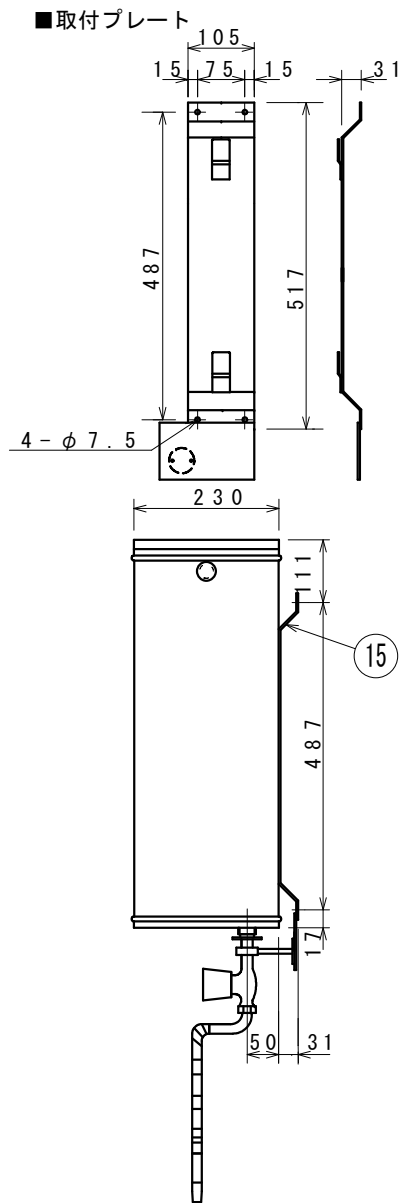
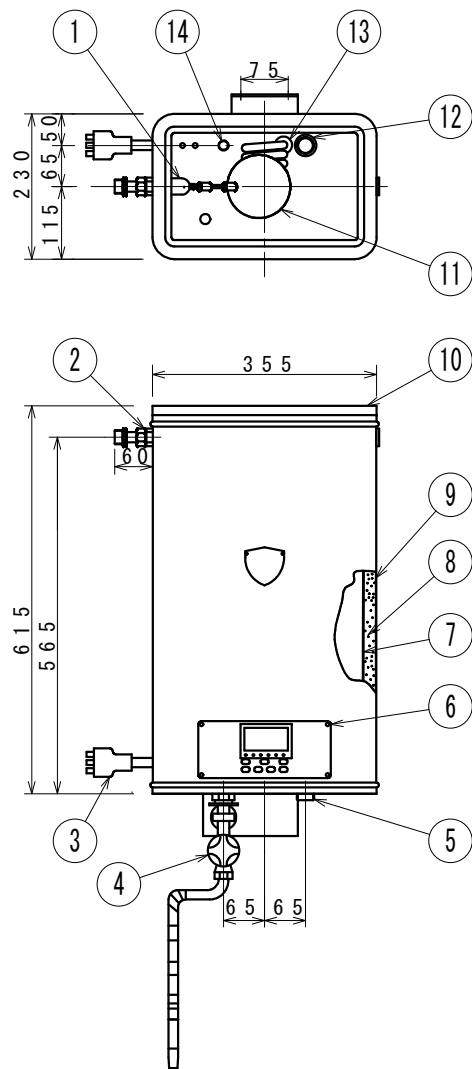
- 注1: 給水圧力は50KPa~300KPaの範囲でご使用下さい。
 注2: 給水接続口は、左又は右に組み替え出来るようになってます。
 注3: 給水・給湯配管は熱くなりますので、塩ビ管等の配管を避けて耐熱性のものをご使用して下さい。
 注4: オーバーフロー管の接続配管は必ず下り配管にして下さい。
 注5: オーバーフロー管の接続は取り外しのできるユニオン等でおこなって下さい。

15	取付プレート	SS-400
14	給湯立ち上げパイプ	SUS-316
13	ヒーター	SUS-316L
12	オーバーフロー管	SUS-316
11	フロート	SUS-316
10	ふた	
9	外胴	SUS-430
8	保温材	SUS-316
7	内胴	グラスウール24K 25mm
6	操作部	マイコン制御
5	オーバーフロー管兼排水口	G3/4 オネジ
4	熱湯湯栓	300mm フレキシブル付
3	電源コード	標準 0.65m
2	給水口	R1/2
1	ボールタップ本体	CAG406
番号	名称	備考

TITLE		電気湯沸器
ANGLEFORM SCALE		HDEN-12K (下部湯栓付)
3角法	図番	F1Y-3081

貯湯量	10リットル	給水接続	R1/2	差込プラグ	250V20A			2013
消費電力	単相200V 1.5kW	給湯接続	G1/2			N. SUZUKI	K. Y	9.20
本体重量	8.0 kg					APROVED	CHECKED	DRAWING DATE

細山熱器株式会社

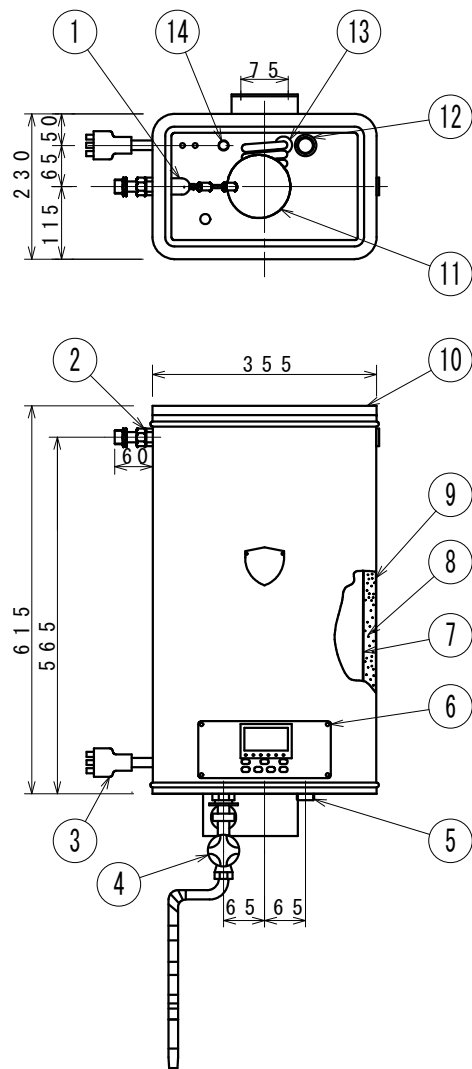


注1: 給水圧力は50KPa~300KPaの範囲でご使用下さい。
 注2: 給水接続口は、左又は右に組み替え出来るようになっています。
 注3: 給水・給湯配管は熱くなりますので、塩ビ管等の配管を避けて耐熱性のもをご使用して下さい。
 注4: オーバーフロー管の接続配管は必ず下り配管にして下さい。
 注5: オーバーフロー管の接続は取り外しのできるユニオン等でおこなして下さい。

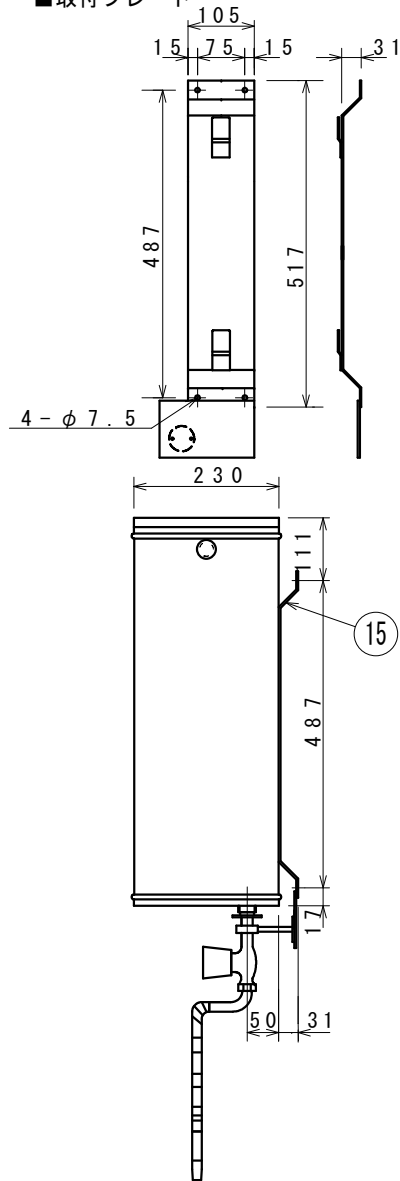
15	取付プレート	SS-400
14	給湯立ち上げパイプ	SUS-316
13	ヒーター	SUS-316L
12	オーバーフロー管	SUS-316
11	フロート	SUS-316
10	ふた	
9	外胴	SUS-430
8	保温材	グラスウール24K 25mm
7	内胴	SUS-316
6	操作部	マイコン制御
5	オーバーフロー管兼排水口	G3/4 オネジ
4	熱湯湯栓	300mm フレキシブル付
3	電源コード	標準 0.65m
2	給水口	R1/2
1	ボールタップ本体	CAC406
番号	名称	備考

TITLE		電気湯沸器	
		HDEN-20K(下部湯栓付)	
ANGLEFORM	SCALE	図番 F1Y-3082	
3角法			
細山熱器株式会社			

貯湯量	18リットル	給水接続	R1/2	差込プラグ	125V15A	N. SUZUKI	K. Y	2013 9.20	
消費電力	单相100V 1.5kW	給湯接続	G1/2						
本体重量	10.0kg					APROVED	CHECKED	DRAWING	DATE



■取付プレート



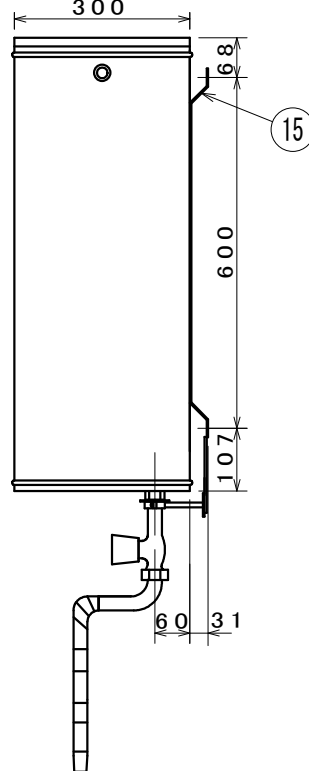
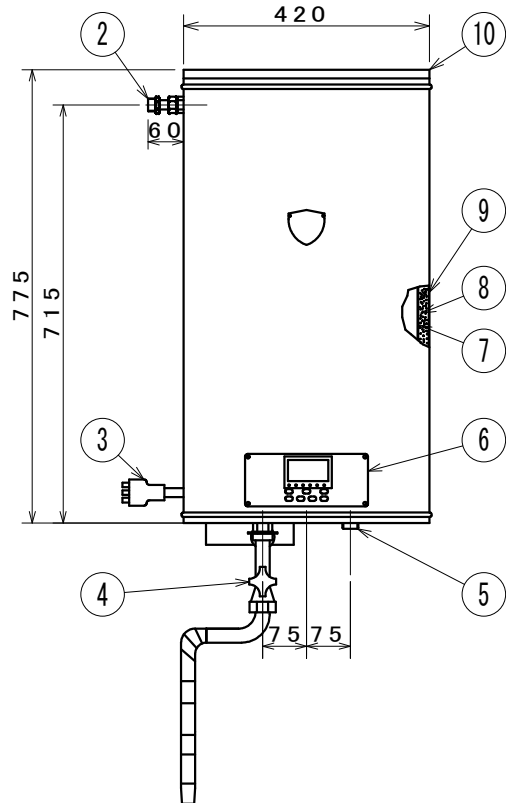
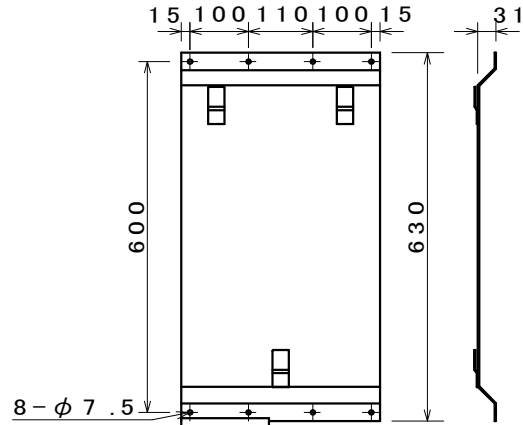
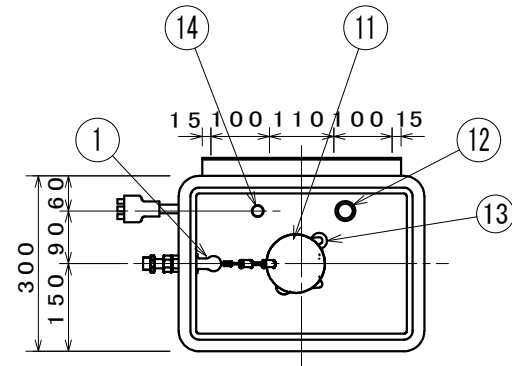
- 注1: 給水圧力は50KPa~300KPaの範囲でご使用下さい。
- 注2: 給水接続口は、左又は右に組み替え出来るようになっています。
- 注3: 給水・給湯配管は熱くなりますので、塩ビ管等の配管を避けて耐熱性のもをご使用して下さい。
- 注4: オーバーフロー管の接続配管は必ず下り配管にして下さい。
- 注5: オーバーフロー管の接続は取り外しのできるユニオン等でおこなして下さい。

15	取付プレート	SS-400
14	給湯立ち上げパイプ	SUS-316
13	ヒーター	SUS-316L
12	オーバーフロー管	SUS-316
11	フロート	SUS-316
10	ふた	
9	外胴	SUS-430
8	保温材	グラスウール24K 25mm
7	内胴	SUS-316
6	操作部	マイコン制御
5	オーバーフロー管兼排水口	G3/4 オネジ
4	熱湯湯栓	300mm フレキシブル付
3	電源コード	標準 0.65m
2	給水口	R1/2
1	ボールタップ本体	CAC406
番号	名称	備考

TITLE		電気湯沸器	
		HDEN-20K (下部湯栓付)	
ANGLEFORM	SCALE	図番 F1Y-3083	
3角法			
細山熱器株式会社			

貯湯量	18リットル	給水接続	R1/2	差込プラグ	250V20A	N. SUZUKI	K. Y	2013 9.20	
消費電力	単相200V 1.5kW	給湯接続	G1/2						
本体重量	10.0kg					APROVED	CHECKED	DRAWING	DATE

■取付プレート



- 注1: 給水圧力は50KPa~300KPaの範囲でご使用下さい。
 注2: 給水接続口は、左又は右に組み替え出来るようになっています。
 注3: 給水・給湯配管は熱くなりますので、塩ビ管等の配管を避けて耐熱性のものをご使用して下さい。
 注4: オーバーフロー管の接続配管は必ず下り配管にして下さい。
 注5: オーバーフロー管の接続は取り外しのできるユニオン等でおこなって下さい。

15	取付プレート	SS-400
14	給湯立ち上げパイプ	SUS-316
13	ヒーター	SUS-316L
12	オーバーフロー管	SUS-316
11	フロート	SUS-316
10	ふた	
9	外胴	SUS-430
8	保温材	グラスウール24K 25mm
7	内胴	SUS-316
6	操作部	マイコン制御
5	オーバーフロー管兼排水口	G3/4 オネジ
4	熱湯湯栓	300mm フレキシブル付
3	電源コード	標準 0.65m
2	給水口	R1/2
1	ボールタップ本体	CAC406
番号	名称	備考

TITLE		電気湯沸器
		HDEN-45K(下部湯栓付)
ANGLE/FORM	SCALE	図番 F1Y-3085
3角法		

貯湯量	43リットル	給水接続	R1/2	差込プラグ 250V20A 	N. SUZUKI K. Y	2013 9.20
消費電力	単相200V 3.1kW	給湯接続	G3/4			
本体重量	19.0kg					
				APROVED	CHECKED	DATE

細山熱器株式会社