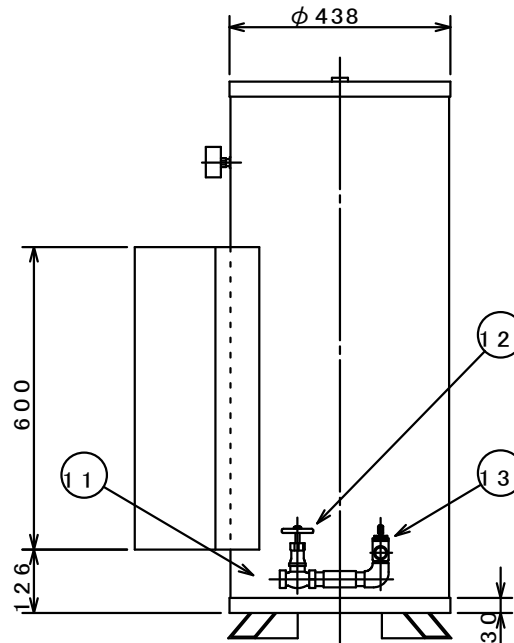
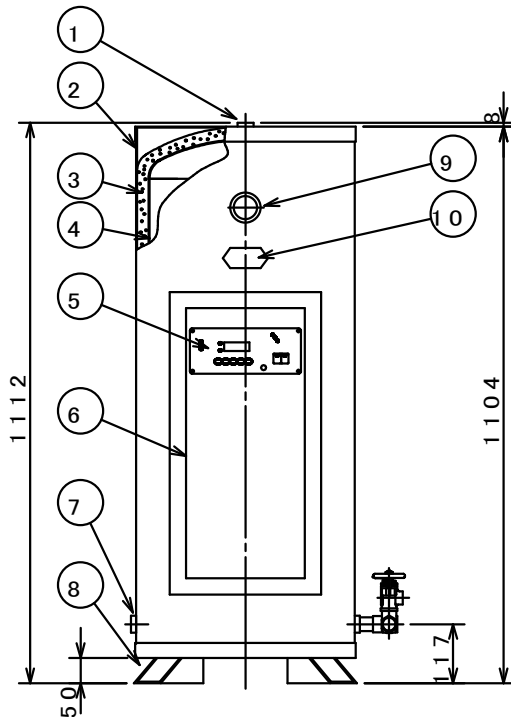


台足取付穴位置図

■性能表

発熱量	3kw (2580kcal/h)
沸上時間	140分 (60°C上昇)
貯湯量	105L
定格 (ヒーター容量)	3相 200V 3.0kw
本体重量 (満水時)	約 40 (145)kg

- ◎ 98kPa (1.0kg/cm²)以下で使用して下さい。
- ◎ 安全の為必ずアンカーで床に固定して下さい。
- ◎ 給水、出湯口はフランジ又はユニオン接続して下さい。
- ◎ 安全弁、排水口は排対排水して下さい。



13	逃し弁	20A
12	排水バルブ	20A
11	排水口	20A
10	銘板	
9	圧力計	
8	台足	SS400×4.5t
7	給水口	20A
6	制御盤	鋼板製 焼き付け塗装
5	操作部	マイコン制御
4	内胴	SUS316L×1.5t
3	保温材	グラスウール24K 25mm
2	外胴	SS400×1.2t
1	出湯口	20A
番号	名称	備考

TITLE 電気温水器		
HEL-100		
ANGLEFORM	SCALE	図番 U-4-2424-1
3角法	1/15	

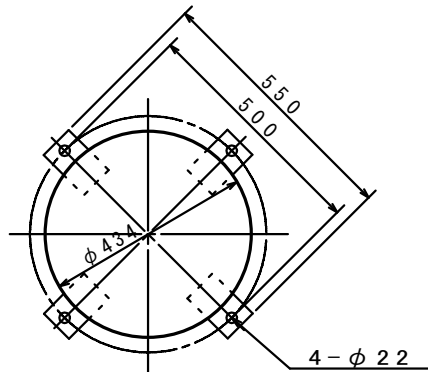
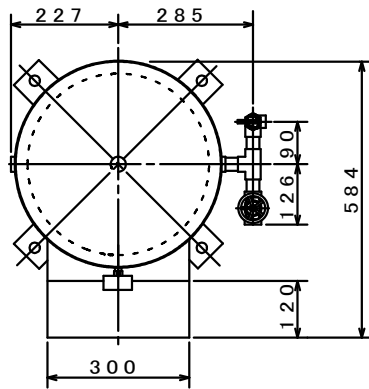
設置場所についてのお願い

設置する床面は、必ず防水施工、又は防水パンを設置し床排水を取って下さい。
 (本体及び接続管の老化などにより、漏水する可能性がありますので、防水施工と床排水をつけて事故を防いで下さい。)

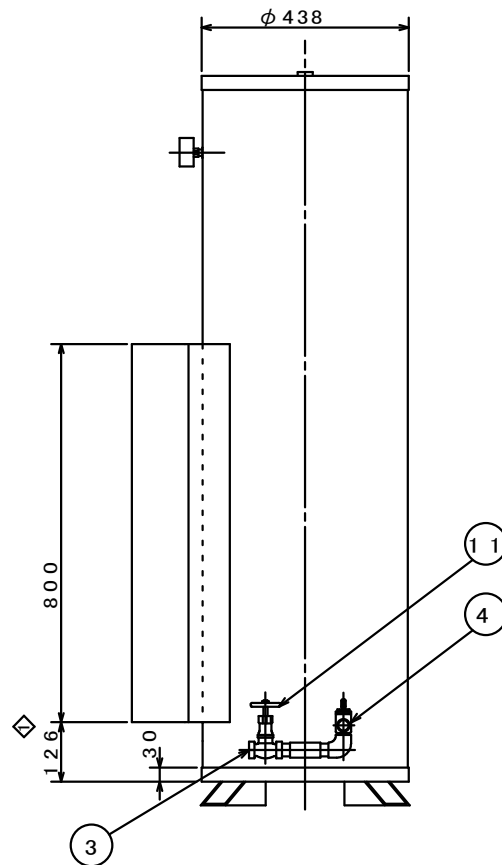
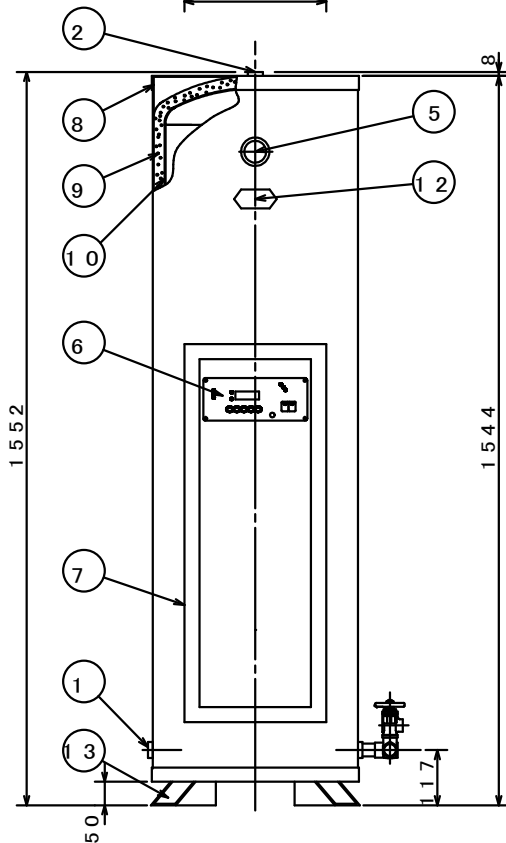
◇ 寸法等変更 H11.08.05 E.K

		E.K	1999
			07/24
APPROVED	CHECKED	DRAWING	DATE

細山熱器株式会社



台足取付穴位置図



性能表

発熱量	6.0kw (5160kcal/h)
沸上時間	108分 (60°C上昇)
貯湯量	155L
定格 (ヒーター容量)	3相 200V 6.0kw
本体重量 (満水時)	約 56 (211)kg

- ◎ 98kPa (1.0kg/cm²)以下で使用して下さい。
- ◎ 安全の為必ずアンカーで床に固定して下さい。
- ◎ 給水、出湯口はフランジ又はユニオン接続にして下さい。
- ◎ 安全弁、排水口は間接排水にして下さい。



13	台足	SS-400×4.5t
12	銘板	
11	排水バルブ	20A
10	内胴	SUS316L×1.5t
9	保温材	グラスウール24K 25mm
8	外胴	SS-400×1.2t
7	制御盤	鋼板製 焼き付け塗装
6	操作部	マイコン制御
5	圧力計	
4	逃し弁	20A
3	排水口	20A
2	出湯口	20A
1	給水口	20A
番号	名称	備考

TITLE		電気温水器	
MODEL		HEL-150	
ANGLEFORM	SCALE	図番 U-4-1652	
3角法			

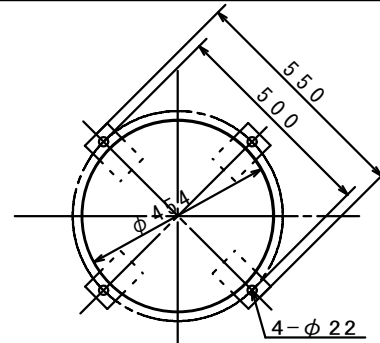
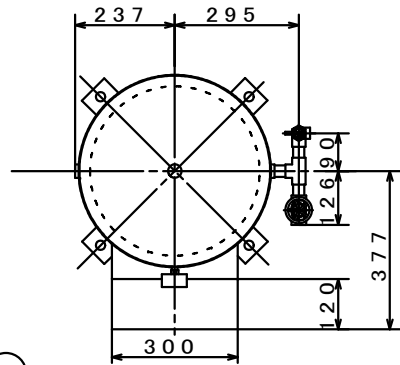
設置場所についてのお願い

設置する床面は、必ず防水施工、又は防水パンを設置し床排水を取って下さい。
 (本体及び接続管の老化などにより、漏水する可能性がありますので、防水施工と床排水をつけて事故を防いで下さい。)

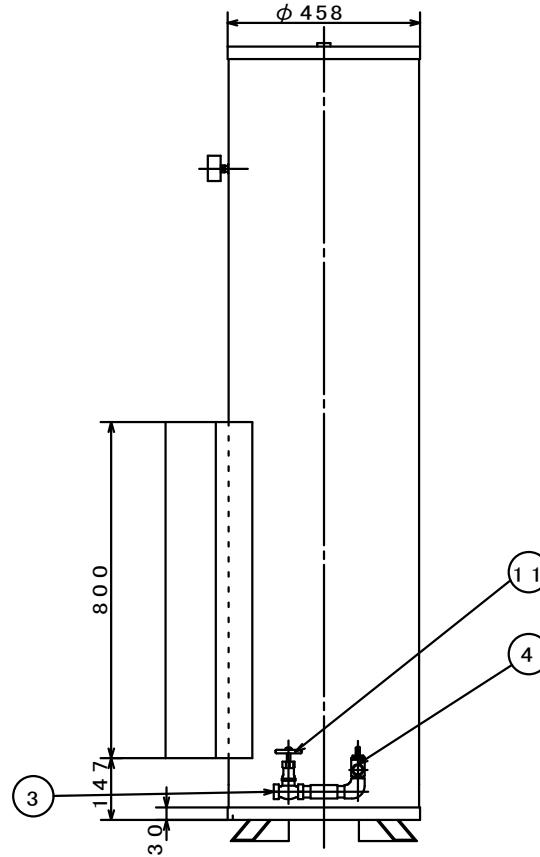
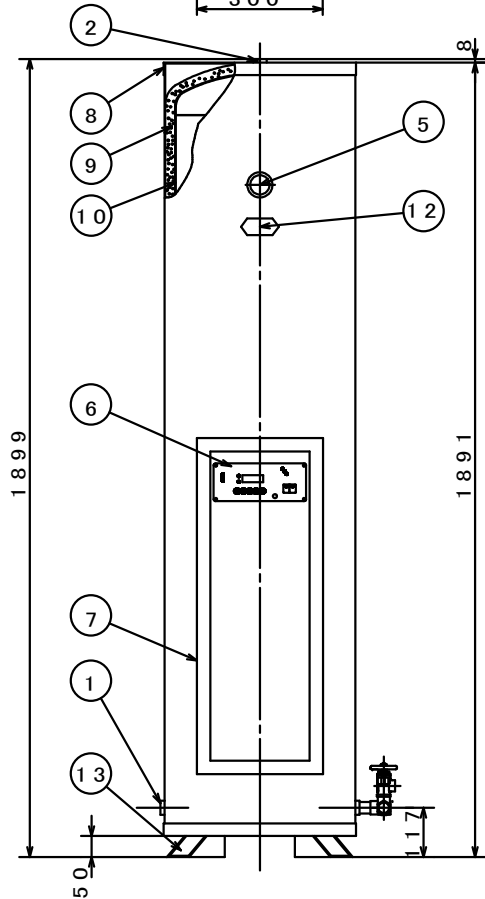
- ◇ 寸法等変更 H11.8.10 E.K
- ◇ 寸法変更 H11.7.24 E.K

APPROVED	CHECKED	N.O	DATE
			1996 10.4

細山熱器株式会社



台足取付穴位置図



性能表

発熱量	9.0kw (7740kcal/h)
沸上時間	103分 (60℃上昇)
貯湯量	225L
定格 (ヒーター容量)	3相 200V 9.0kw
本体重量 (満水時)	約 75 (296) kg

- ◎ 98kPa (1.0kg/cm²)以下で使用して下さい。
- ◎ 安全の為必ずアンカーで床に固定して下さい。
- ◎ 給水、出湯口はフランジ又はユニオン接続にして下さい。
- ◎ 安全弁、排水口は間接排水にして下さい。

13	台足	SS-400×4.5t
12	銘板	
11	排水バルブ	20A
10	内胴	SUS316L×1.5t
9	保温材	グラスウール24K 25mm
8	外胴	SS-400×1.2t
7	制御盤	鋼板製 焼き付け塗装
6	操作部	マイコン制御
5	圧力計	
4	逃し弁	20A
3	排水口	20A
2	出湯口	20A
1	給水口	20A
番号	名称	備考

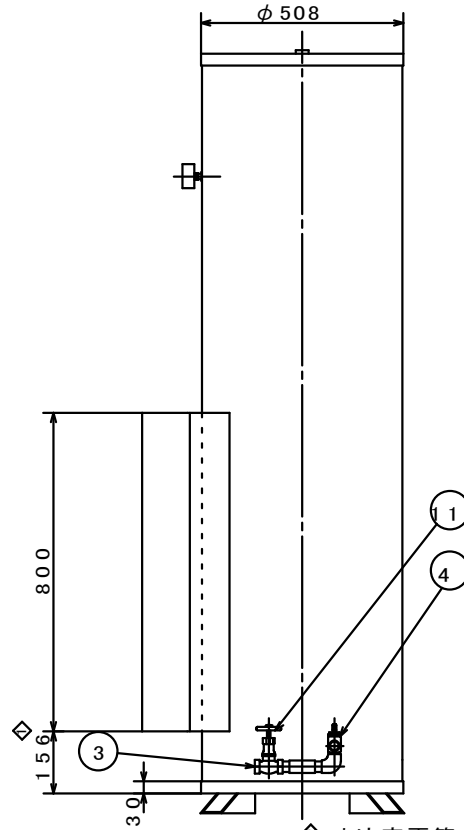
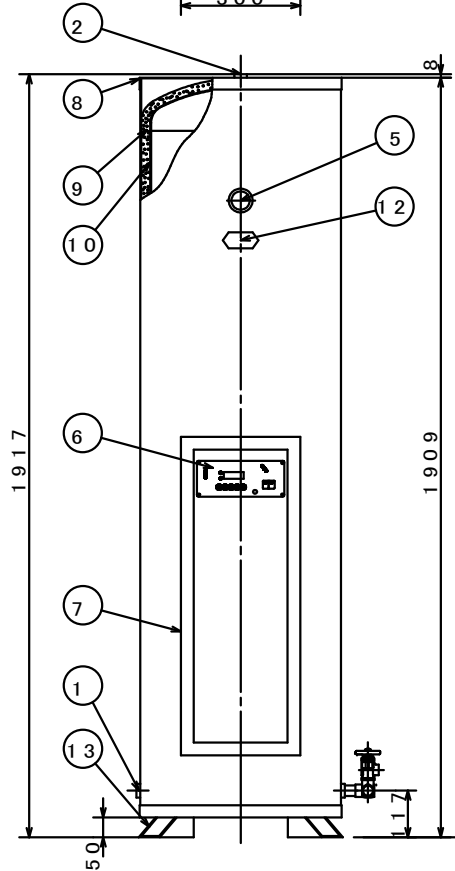
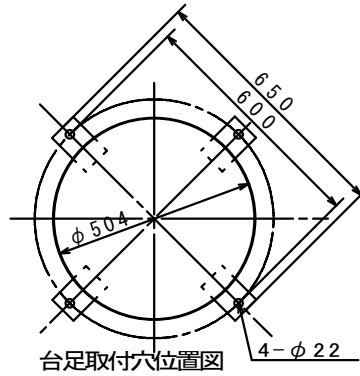
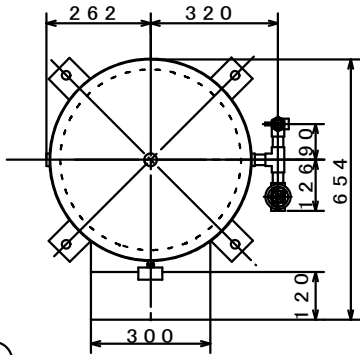
TITLE		電気温水器
		HEL-200
ANGLEFORM	SCALE	図番 U-4-1665
3角法		

設置場所についてのお願い

設置する床面は、必ず防水施工、又は防水パンを設置し床排水を取って下さい。
 (本体及び接続管の老化などにより、漏水する可能性が有りますので、防水施工と床排水をつけて事故を防いで下さい。)

		H.S	2005
			09/05
APPROVED	CHECKED	DRAWING	DATE

細山熱器株式会社



性能表

発熱量	9.0kw(7740kcal/h)
沸上時間	127分(60℃上昇)
貯湯量	272L
定格(ヒーター容量)	3相200V 9.0kw
本体重量(満水時)	約93(365)kg

- ◎ 98kPa(1.0kg/cm²)以下で使用して下さい。
- ◎ 安全の為必ずアンカーで床に固定して下さい。
- ◎ 給水、出湯口はフランジ又はユニオン接続にして下さい。
- ◎ 安全弁、排水口は間接排水にして下さい。



13	台足	SS-400×4.5t
12	銘板	
11	排水バルブ	20A
10	内胴	SUS316L×1.5t
9	保温材	グラスウール24K 25mm
8	外胴	SS-400×1.2t
7	制御盤	鋼板製 焼き付け塗装
6	操作部	マイコン制御
5	圧力計	
4	逃し弁	20A
3	排水口	20A
2	出湯口	20A
1	給水口	20A
番号	名称	備考

TITLE		電気温水器	
MODEL		HEL-250	
ANGLEFORM	SCALE	図番 U-4-1679	
3角法			

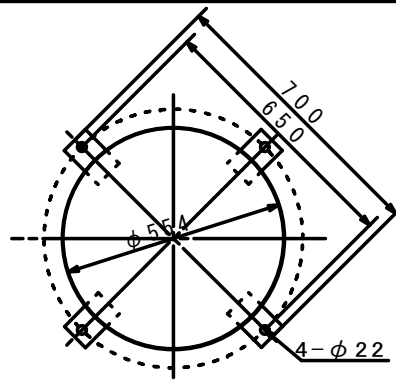
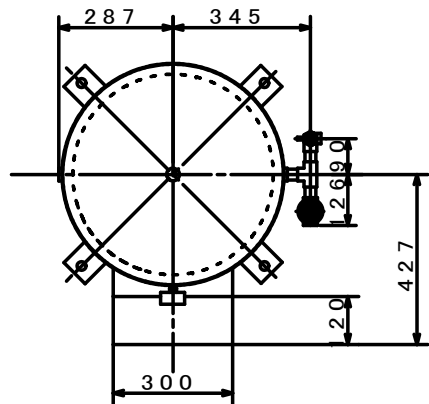
設置場所についてのお願い

設置する床面は、必ず防水施工、又は防水パンを設置し床排水を取って下さい。
 (本体及び接続管の老化などにより、漏水する可能性がありますので、防水施工と床排水をつけて事故を防いで下さい。)

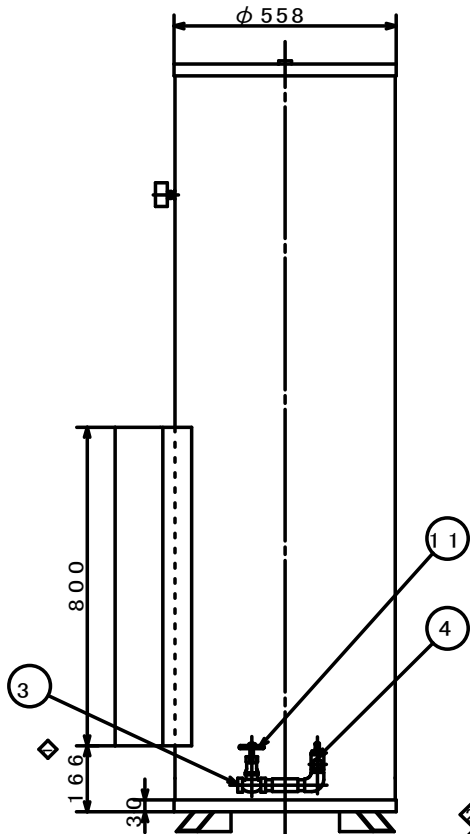
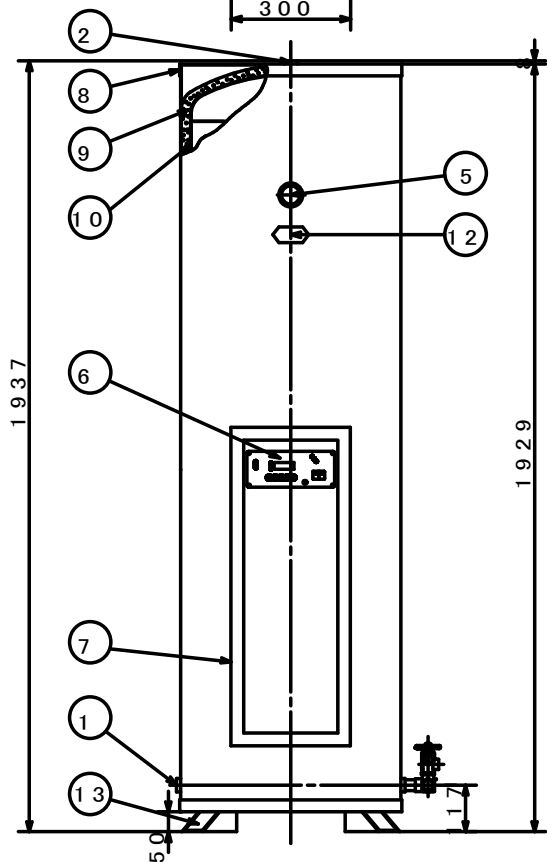
◇ 寸法変更等 H11.8.10 E.K
 ◇ 寸法変更 H11.7.24 E.K

		1996
	N.O	6.07
APPROVED	CHECKED	DATE

細山熱器株式会社



台足取付穴位置図



- ◇ 貯湯量訂正 H14.6.24 E.K
- ◇ 寸法変更等 H11.8.10 E.K
- ◇ 寸法変更 H11.7.24 E.K

		N.O	1996
			6.14
APPROVED	CHECKED	DRAWING	DATE

性能表

発熱量	9.0kw(7740kcal/h)
沸上時間	157分(60°C上昇)
実貯湯量	337L
有効貯湯量	300L
定格(ヒーター容量)	3相200V 9.0 kw
本体重量(満水時)	約112(490)kg

- ◎ 98kPa(1.0kg/cm²)以下で使用して下さい。
- ◎ 安全の為必ずアンカーで床に固定して下さい。
- ◎ 給水、出湯口はフランジ又はユニオン接続して下さい。
- ◎ 安全弁、排水口は排接排水にして下さい。

13	台足	SS-400×4.5 t
12	銘板	
11	排水バルブ	20A
◇ 10	内胴	SUS316L×1.5 t
9	保温材	グラスウール24K 25mm
8	外胴	SS-400×1.2 t
7	制御盤	鋼板製 焼き付け塗装
6	操作部	マイコン制御
5	圧力計	
4	逃し弁	20A
3	排水口	20A
2	出湯口	20A
1	給水口	20A
番号	名称	備考

TITLE 電気温水器

HEL-300

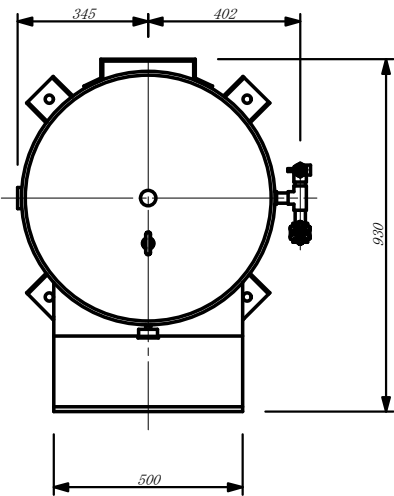
ANGLEFORM SCALE 図番 U-4-1692

3角法

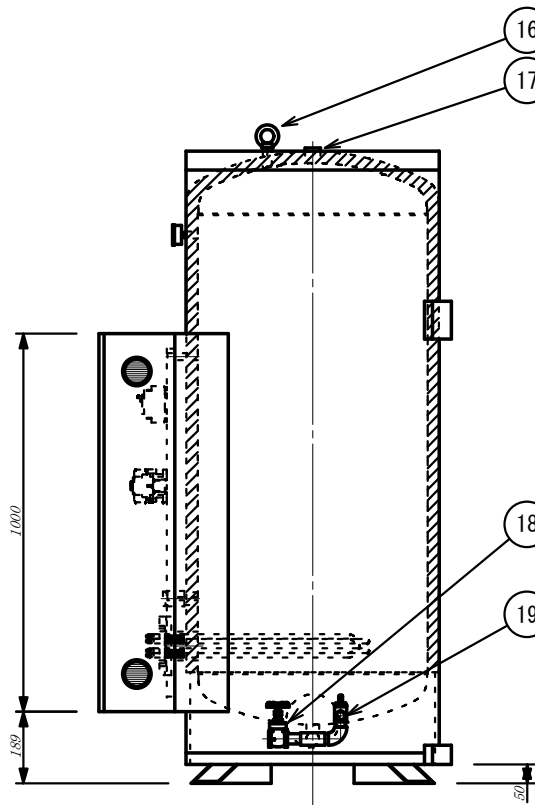
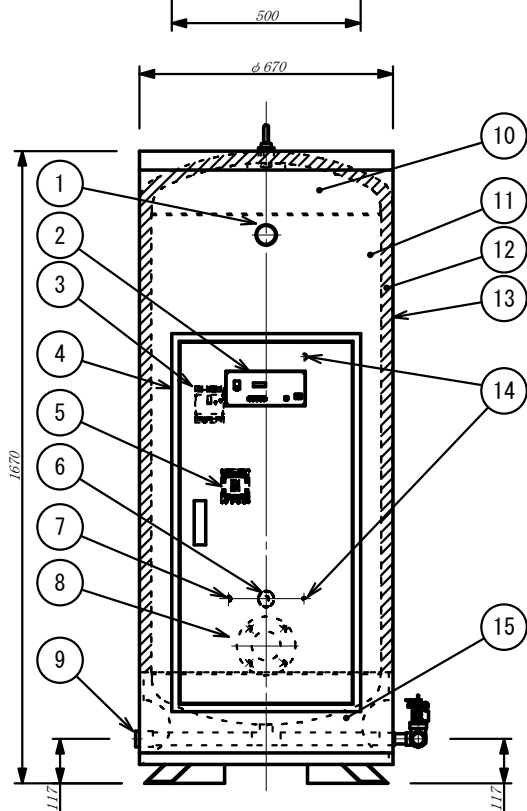
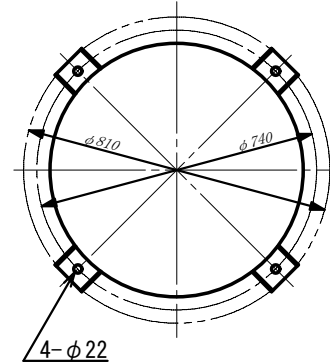
細山熱器株式会社

設置場所についてのお願い

設置する床面は、必ず防水施工、又は防水パンを設置し床排水を取って下さい。
 (本体及び配管の老化などにより、漏水する可能性がありますので、防水施工と床排水をつけて事故を防いで下さい。)



■基礎図



■性能表

発熱量	10.5kW(9030kcal/h)
沸上時間	151分(60°C上昇)
貯湯量	380ℓ
定格(ヒーター容量)	3相200V10.5kW
本体重量(満水時)	約126(506)kg

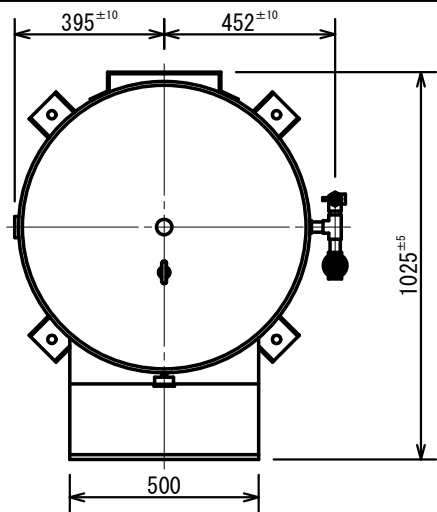
- ◎ 98kPa(1.0kg/cm²)以下で使用して下さい。
- ◎ 安全の為必ずアンカーで床に固定して下さい。
- ◎ 安全弁、排水口は間接排水にして下さい。

19	逃し弁	20A 98kPa用
18	排水口	20A
17	出湯口	25ASUS ソケット
16	アイボルト	
15	支柱リング	SS400
14	サーモ取付口	温度センサー
13	外板	SS400
12	保温材	グラスウール
11	内胴	SUS316L
10	鏡板	SUS316L
9	給水口	25ASUS ソケット
8	ヒーター	SUS316L 10kW×1
7	過昇防止器	温度ヒューズ 98°C
6	空焚防止器	水位センサー
5	マグネットスイッチ	
4	制御盤	
3	漏電ブレーカー	
2	操作部	タイマー付マイコン
1	圧力計	0.2MPa(2.04kg/cm ²)
品番	品名	
TITLE		
電気温水器		
HWE-380		
ANGLEFORM	縮尺 SCALE	図番
3角法	1/20	B-4-3570
D.W.G. No.		

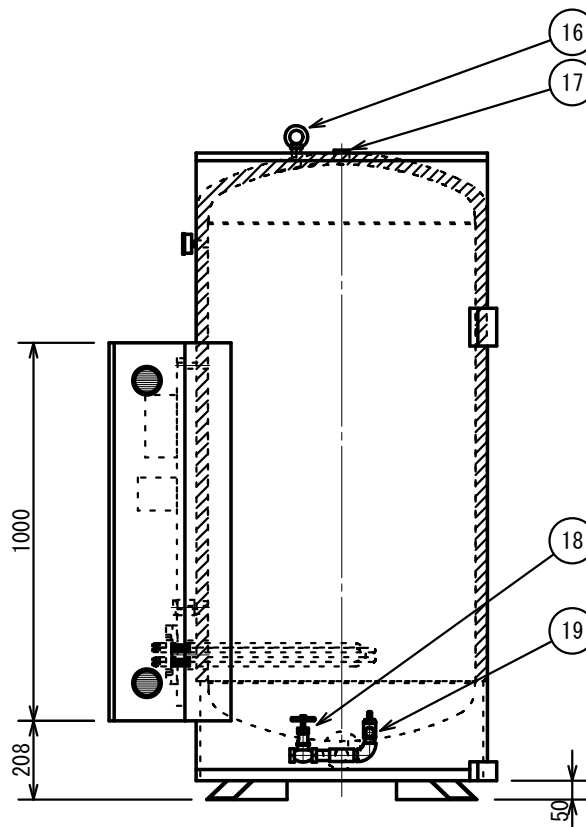
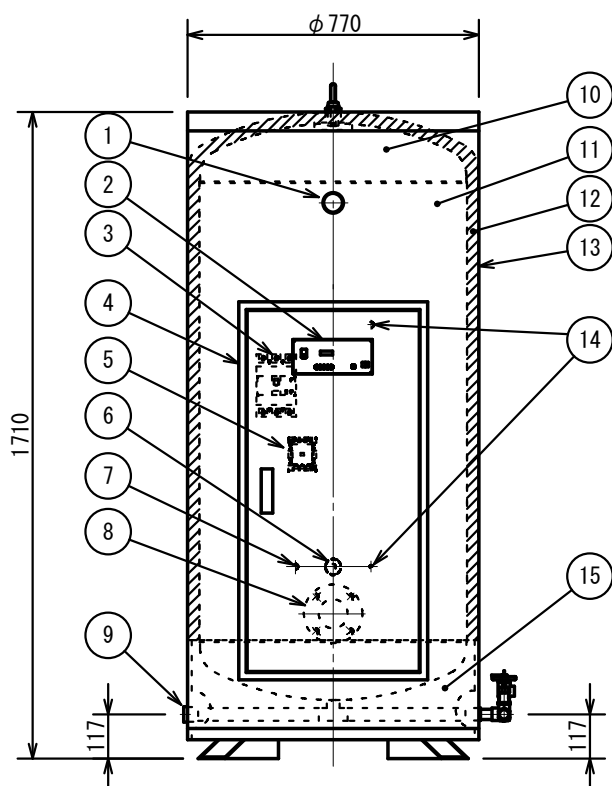
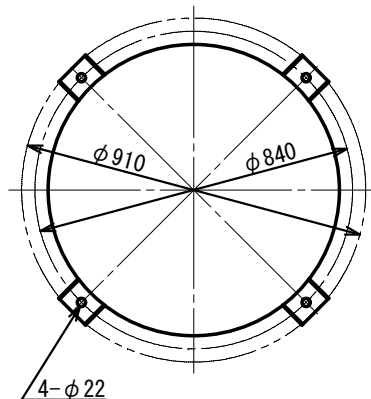
ボイラ設置場所についてのお願い
 ボイラ設置する床面は、必ず防水施工、又は防水パンを設置し床排水を取って下さい。
 (ボイラ本体及び接続管の老化などにより、漏水する可能性が有りますので、防水施工と床排水をつけて事故を防いで下さい。)

承	作	成	承	認				E.K	2004
認	No.	DESCRIPTION	APPROVED	CHECKED	DRAWING	OR	REVISED	DATE	09/24

細山熱器株式会社



■基礎図



■性能表

発熱量	10.5kW(9030kcal/h)
沸上時間	199分(60°C上昇)
貯湯量	500ℓ
定格(ヒータ 容量)	3相200V10.5kW
本体重量(満水時)	約155(655)kg

- ◎ 98kPa(1.0kg/cm²)以下で使用して下さい。
- ◎ 安全の為必ずアンカーで床に固定して下さい。
- ◎ 安全弁、排水口は間接排水にして下さい。

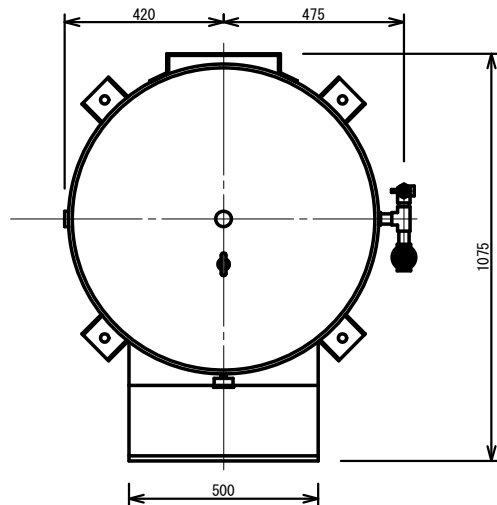
19	逃し弁	20A 98kPa用
18	排水口	20A
17	出湯口	25ASUS ソケット
16	アイボルト	
15	支柱リング	SS400
14	サーモ取付口	温度センサー
13	外板	SS400
12	保温材	グラスウール
11	内胴	SUS316L
10	鏡板	SUS316L
9	給水口	25ASUS ソケット
8	ヒーター	SUS316L 10kW×1
7	過昇防止器	温度ヒューズ 98°C
6	空焚防止器	水位センサー
5	マグネットスイッチ	
4	制御盤	
3	漏電ブレーカー	
2	操作部	タイマー付マイコン
1	圧力計	0.2MPa(2.04kg/cm ²)
品番	品名	
TITLE 電気温水器		
HWE-500		
ANGLEFORM	縮尺 SCALE	図番 B-4-3571
3角法	1/20	DWG No.

ボイラ設置場所についてのお願い

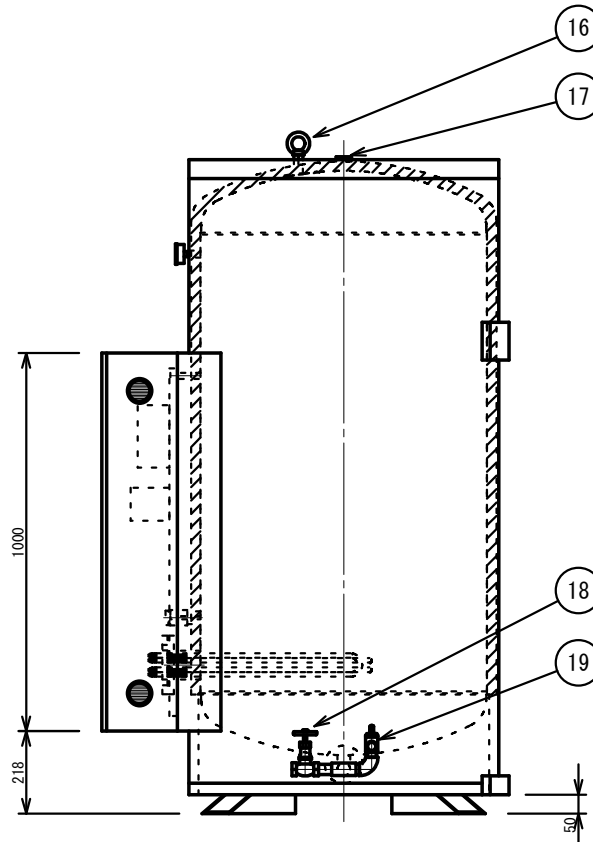
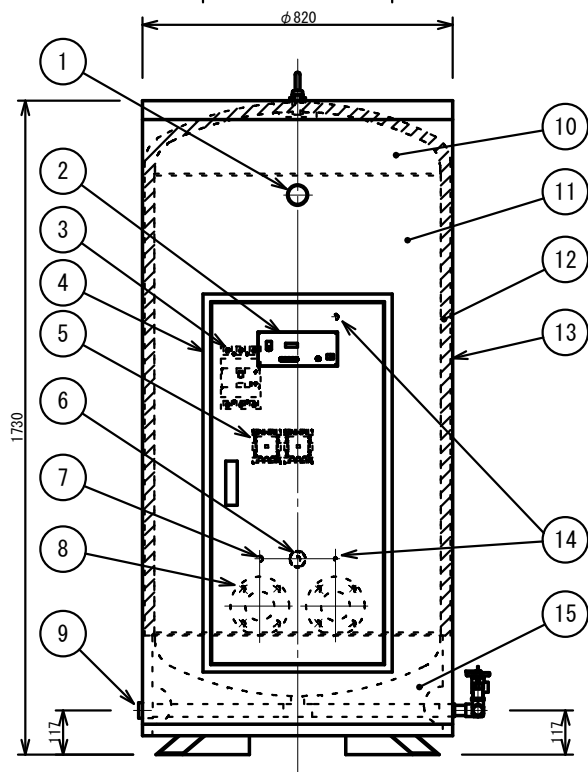
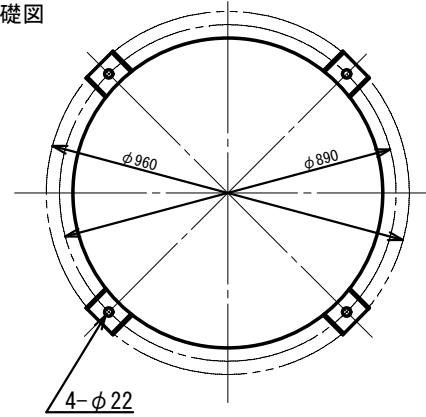
ボイラ設置する床面は、必ず防水施工、又は防水パンを設置し床排水を取って下さい。
(ボイラ本体及び接続管の老化などにより、漏水する可能性が有りますので、防水施工と床排水をつけて事故を防いで下さい。)

承	作	成	承認		E.K	2004
認	No.	DESCRIPTION	APPROVED	CHECKED	DRAWING OR REVISED	DATE
						09/24

細山熱器株式会社



■基礎図



■性能表

発熱量	20kW (17200kcal/h)
沸上時間	126分 (60°C上昇)
貯湯量	600 L
定格 (ヒータ 容量)	3相200V20kW
本体重量 (満水時)	約178 (778) kg

- ◎ 98kPa (1.0kg/cm²) 以下で使用して下さい。
- ◎ 安全の為必ずアンカーで床に固定して下さい。
- ◎ 安全弁、排水口は間接排水にして下さい。

19	逃し弁	20A 98kPa用
18	排水口	20A
17	出湯口	25ASUS ソケット
16	アイボルト	
15	支柱リング	SS400
14	サーモ取付口	温度センサー
13	外板	SS400
12	保温材	グラスウール
11	内胴	SUS316L
10	鏡板	SUS316L
9	給水口	25ASUS ソケット
8	ヒーター	SUS316L 10kW×2
7	過昇防止器	温度ヒューズ 98°C
6	空焚防止器	水位センサー
5	マグネットスイッチ	
4	制御盤	
3	漏電ブレーカー	
2	操作部	タイマー付マイコン
1	圧力計	0.2MPa (2.04kg/cm ²)

品番	品名
ITEM	DESCRIPTION
TITLE	
電気温水器	
HWE-600	

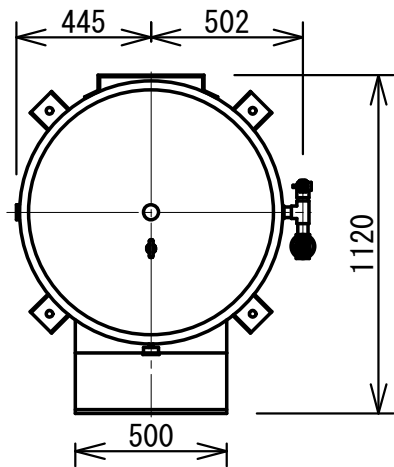
ANGLEFORM	縮尺 SCALE	図番
3角法	1/20	B-4-3572
		DWG No.

ボイラ設置場所についてのお願い

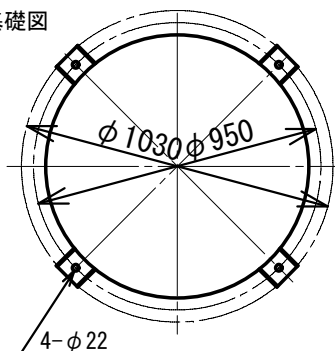
ボイラ設置する床面は、必ず防水施工、又は防水パンを設置し床排水を取って下さい。
 (ボイラ本体及び接続管の老化などにより、漏水する可能性がありますので、防水施工と床排水を付けて事故を防いで下さい。)

承	作	成	承	認			E. K	2004 09/24
認	No.	DESCRIPTION	APPROVED	CHECKED	DRAWING OR REVISED	DATE		

細山熱器株式会社



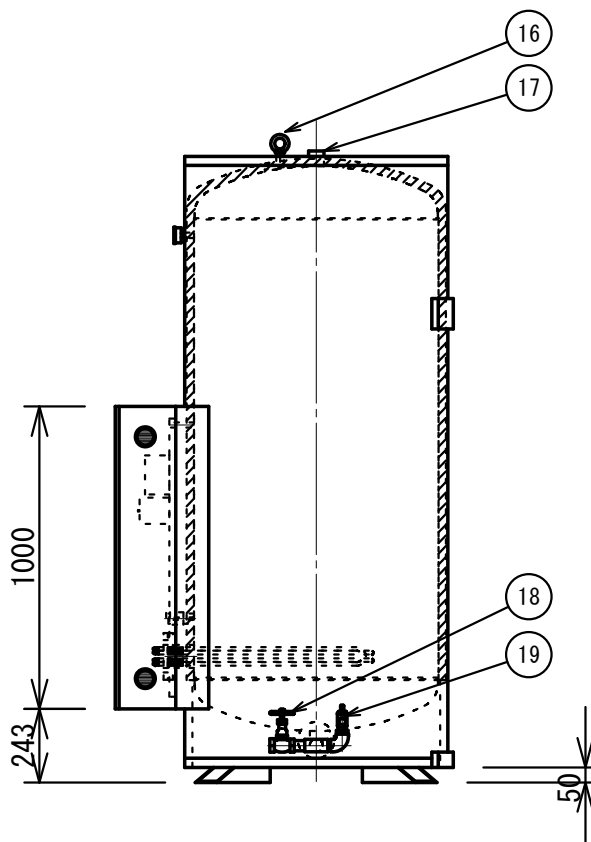
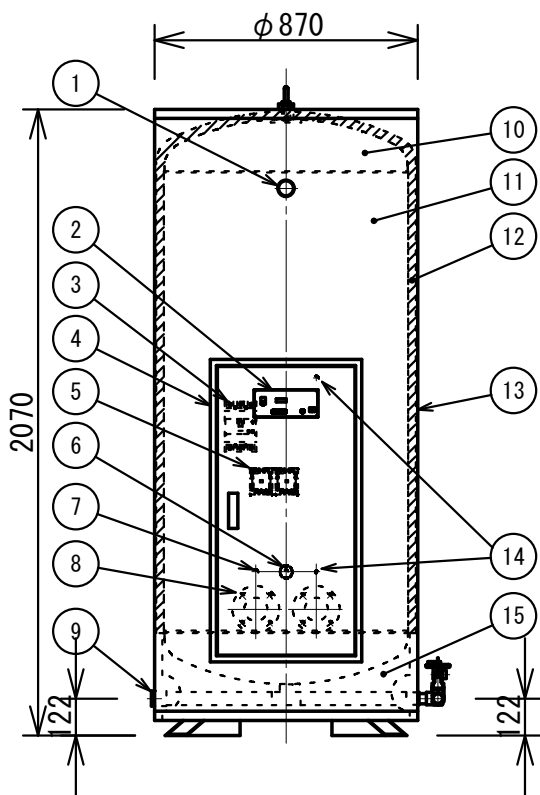
■基礎図



■性能表

発熱量	30kW (25800kcal/h)
沸上時間	112分 (60°C上昇)
貯湯量	800 L
定格 (ヒータ 容量)	3相200V30kW
本体重量 (満水時)	約198 (998) kg

- ◎ 98kPa (1.0kg/cm²) 以下で使用して下さい。
- ◎ 安全の為必ずアンカーで床に固定して下さい。
- ◎ 安全弁、排水口は間接排水にして下さい。



19	逃し弁	20A 98kPa用
18	排水口	25A
17	出湯口	32ASUS ソケット
16	アイボルト	
15	支柱リング	SS400
14	サーモ取付口	温度センサー
13	外板	SS400
12	保温材	グラスウール
11	内胴	SUS316L
10	鏡板	SUS316L
9	給水口	32ASUS ソケット
8	ヒーター	SUS316L 15kW×2
7	過昇防止器	温度ヒューズ 98°C
6	空焚防止器	水位センサー
5	マグネットスイッチ	
4	制御盤	
3	漏電ブレーカー	
2	操作部	タイマー付マイコン
1	圧力計	0.2MPa (2.04kg/cm ²)

品番 品名
ITEM DESCRIPTION

TITLE
電気温水器
HWE-800

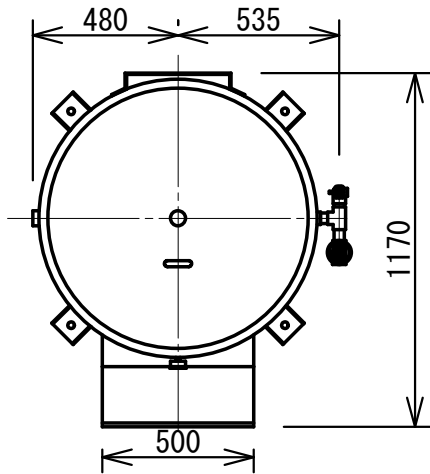
ANGLEFORM	縮尺 SCALE	図番
3角法	1/20	B-4-3573
		DWG No.

ボイラ設置場所についてのお願い

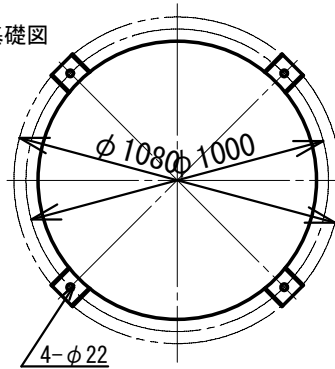
ボイラ設置する床面は、必ず防水施工、又は防水パンを設置し床排水を取って下さい。
(ボイラ本体及び接続管の老化などにより、漏水する可能性がありますので、防水施工と床排水を付けて事故を防いで下さい。)

承	作成承認		E. K	2004 09/25
認	No.	DESCRIPTION	APPROVED	CHECKED
			DRAWING OR REVISED	DATE

細山熱器株式会社



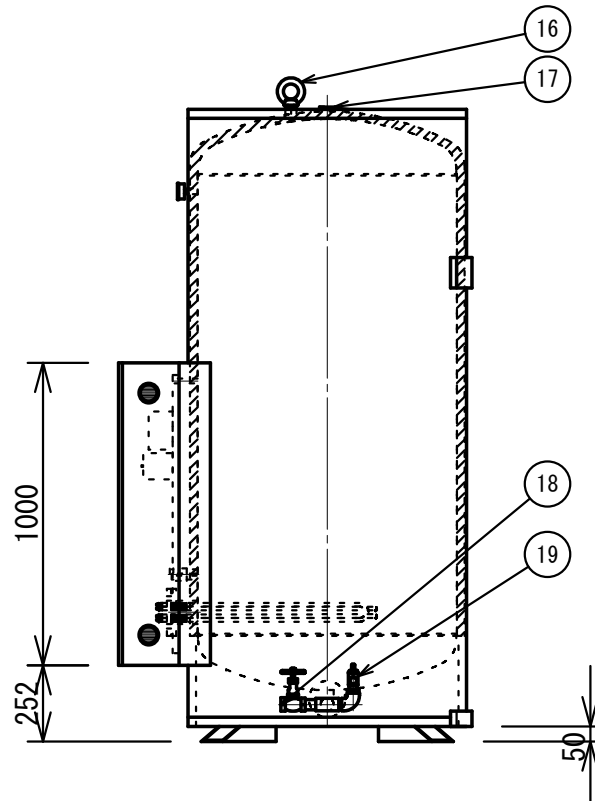
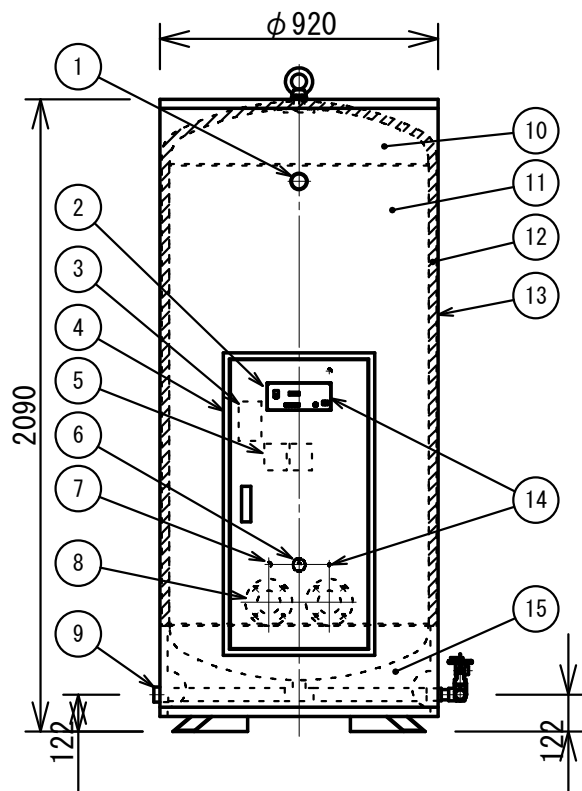
■基礎図



■性能表

発熱量	30kW (25800kcal/h)
沸上時間	126分 (60°C上昇)
貯湯量	900 L
定格 (ヒータ 容量)	3相200V30kW
本体重量 (満水時)	約231 (1131)kg

- ◎ 98kPa (1.0kg/cm²) 以下で使用して下さい。
- ◎ 安全の為必ずアンカーで床に固定して下さい。
- ◎ 安全弁、排水口は間接排水にして下さい。



19	逃し弁	20A 98kPa用
18	排水口	25A
17	出湯口	32ASUS ソケット
16	アイボルト	
15	支柱リング	SS400
14	サーモ取付口	温度センサー
13	外板	SS400
12	保温材	グラスウール
11	内胴	SUS316L
10	鏡板	SUS316L
9	給水口	32ASUS ソケット
8	ヒーター	SUS316L 15kW×2
7	過昇防止器	温度ヒューズ 98°C
6	空焚防止器	水位センサー
5	マグネットスイッチ	
4	制御盤	
3	漏電ブレーカー	
2	操作部	タイマー付マイコン
1	圧力計	0.2MPa (2.04kg/cm ²)

品番 品名
ITEM DESCRIPTION

TITLE
電気温水器
HWE-900

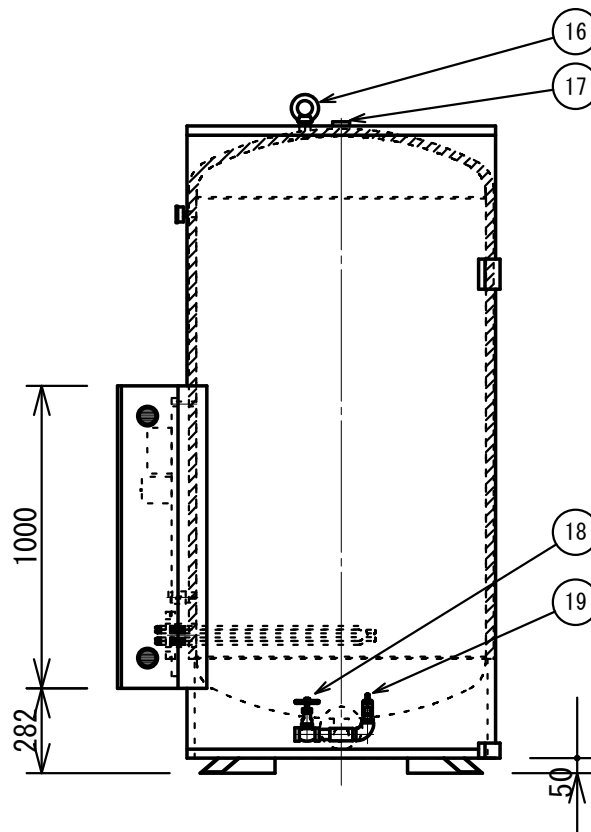
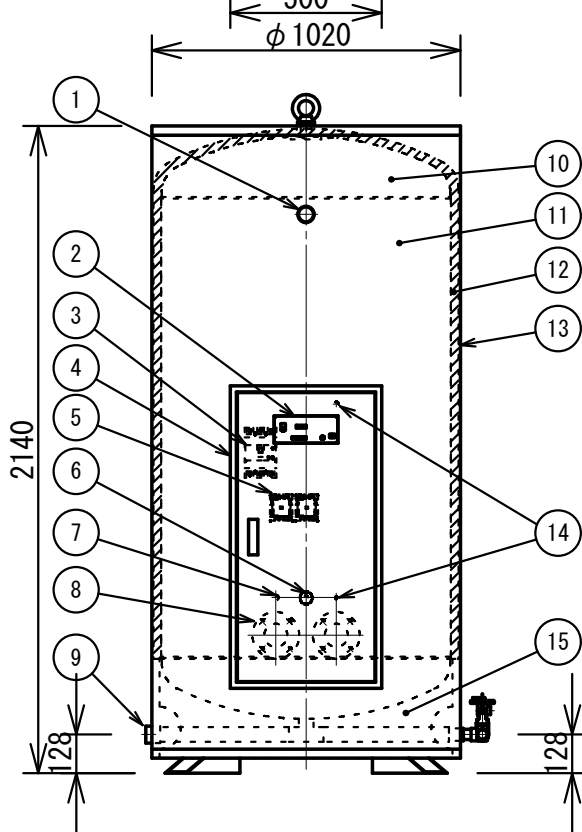
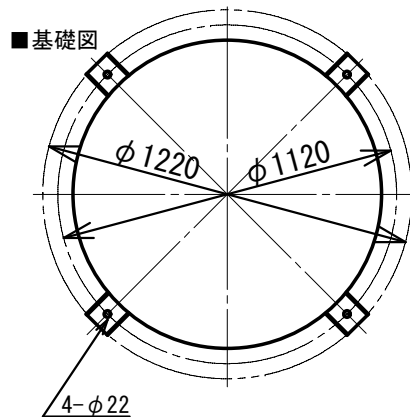
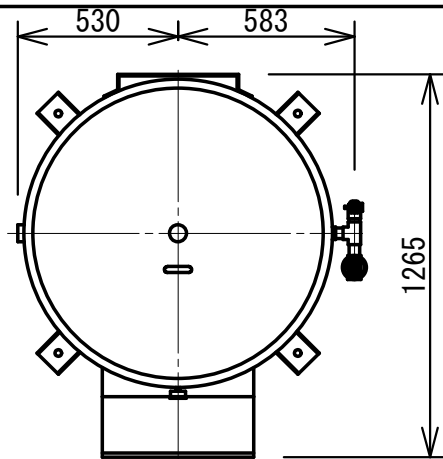
3角法	縮尺 SCALE	1/25	図番	B-4-3574
		D.W.G. No.		

ボイラ設置場所についてのお願い

ボイラ設置する床面は、必ず防水施工、又は防水パンを設置し床排水を取って下さい。
(ボイラ本体及び接続管の老化などにより、漏水する可能性がありますので、防水施工と床排水を付けて事故を防いで下さい。)

承	作成承認		E. K	2005 04/28
認	No.	DESCRIPTION	APPROVED	CHECKED
			DRAWING	DATE
			OR REVISED	

細山熱器株式会社



■性能表

発熱量	30kW (25800kcal/h)
沸上時間	167分 (60°C上昇)
貯湯量	1200 ℓ
定格 (ヒータ 容量)	3相200V30kW
本体重量 (満水時)	約274 (1474) kg

- ◎ 98kPa (1.0kg/cm²) 以下で使用して下さい。
- ◎ 安全の為必ずアンカーで床に固定して下さい。
- ◎ 安全弁、排水口は間接排水にして下さい。

19	逃し弁	20A 98kPa用
18	排水口	25A
17	出湯口	40ASUS ソケット
16	アイボルト	
15	支柱リング	SS400
14	サーモ取付口	温度センサー
13	外板	SS400
12	保温材	グラスウール
11	内胴	SUS316L
10	鏡板	SUS316L
9	給水口	40ASUS ソケット
8	ヒーター	SUS316L 15kW×2
7	過昇防止器	温度ヒューズ 98°C
6	空焚防止器	水位センサー
5	マグネットスイッチ	
4	制御盤	
3	漏電ブレーカー	
2	操作部	タイマー付マイコン
1	圧力計	0.2MPa (2.04kg/cm ²)

品番 品名
ITEM DESCRIPTION

TITLE
電気温水器
HWE-1200

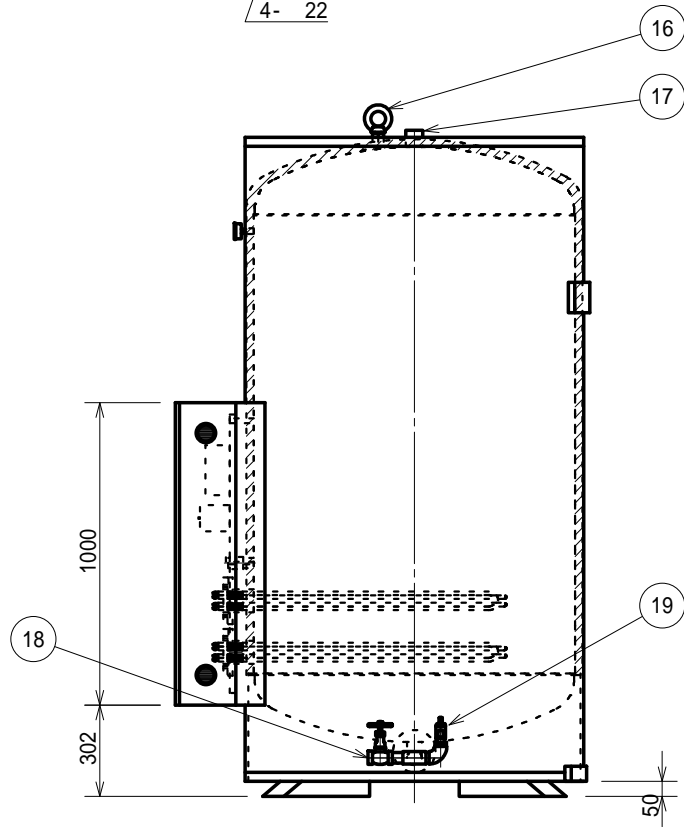
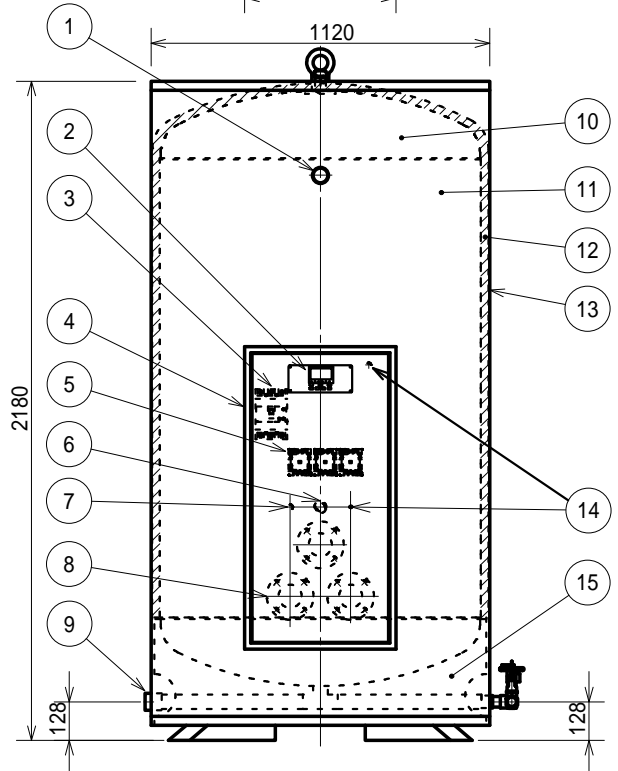
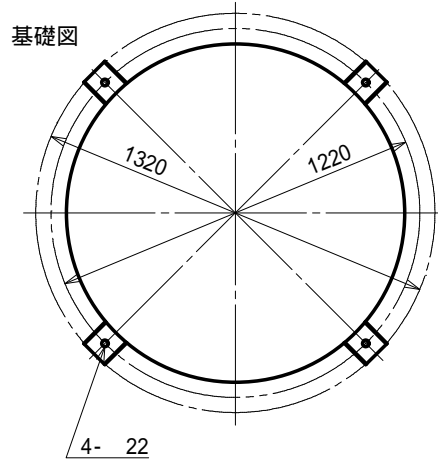
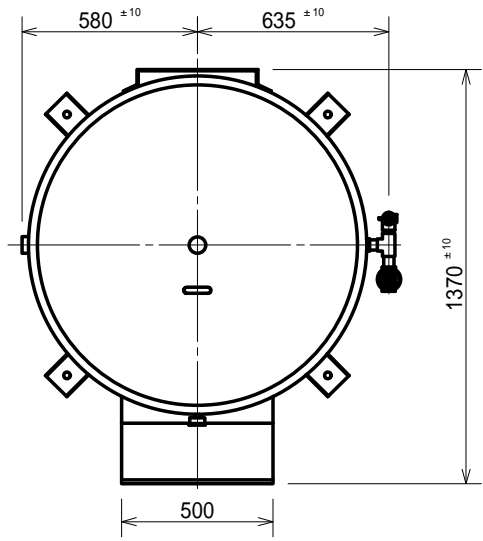
ANGLEFORM 縮尺 SCALE 図番
3角法 1/25 B-4-3575
DWG No.

ボイラ設置場所についてのお願い

ボイラ設置する床面は、必ず防水施工、又は防水パンを設置し床排水を取って下さい。
(ボイラ本体及び接続管の老化などにより、漏水する可能性がありますので、防水施工と床排水を付けて事故を防いで下さい。)

承	作成承認		E. K	2006 04/25
認	No.	DESCRIPTION	APPROVED	CHECKED
			DRAWING OR REVISED	DATE

細山熱器株式会社



性能表

発熱量	45kW(38700kcal/h)
沸上時間	140分(60 上昇)
貯湯量	1500
定格(ヒーター容量)	3相200V45kW
本体重量(満水時)	約378(1878)kg

98kPa(1.0kg/cm²)以下で使用して下さい。
 安全の為必ずアンカーで床に固定して下さい。
 安全弁、排水口は間接排水にして下さい。

19	逃し弁	20A 98kPa用
18	排水口	25A
17	出湯口	40ASUS ソケット
16	アイボルト	
15	支柱リング	SS400
14	サーモ取付口	温度センサー
13	外板	SS400
12	保温材	グラスウール
11	内胴	SUS316L
10	鏡板	SUS316L
9	給水口	40ASUS ソケット
8	ヒーター	SUS316L 15kW × 3
7	過昇防止器	温度ヒューズ 98
6	空焚防止器	水位センサー
5	マグネットスイッチ	
4	制御盤	
3	漏電ブレーカー	
2	操作部	タイマー付マイコン
1	圧力計	0.2MPa(2.04kg/cm ²)

品番	品名
ITEM	DESCRIPTION

TITLE
電気温水器

HWE-1500

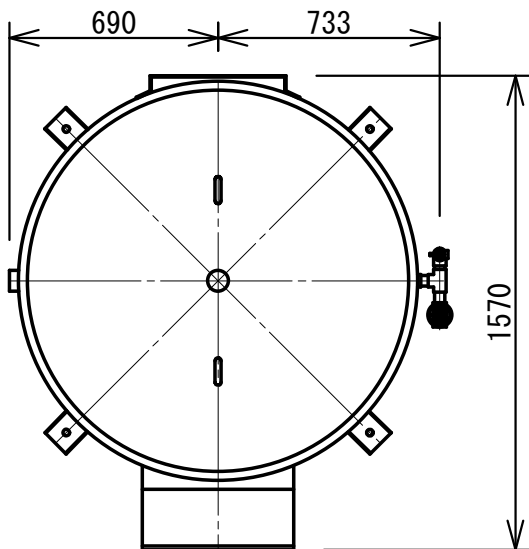
3角法	縮尺 SCALE	1/25	図番	B-4-3576-2
D W G				

ボイラ設置場所についてのお願い

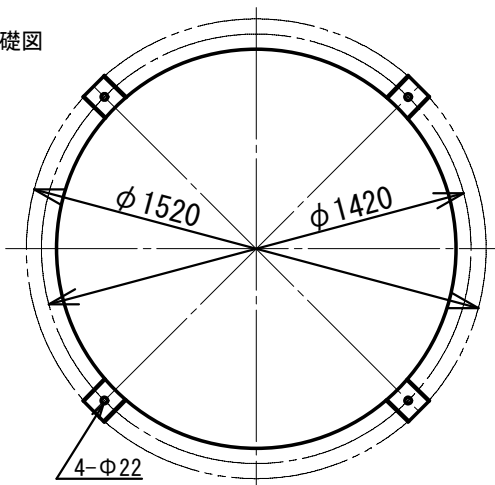
ボイラ設置する床面は、必ず防水施工、又は防水パンを設置し床排水を取って下さい。
 (ボイラ本体及び接続管の老化などにより、漏水する可能性がありますので、防水施工
 と床排水を付けて事故を防いで下さい。)

承認	作成	承認			K.T	2017 03/21
認	DESCRIPTION	APPROVED	CHECKED	DRAWING OR REVISED	DATE	

細山熱器株式会社



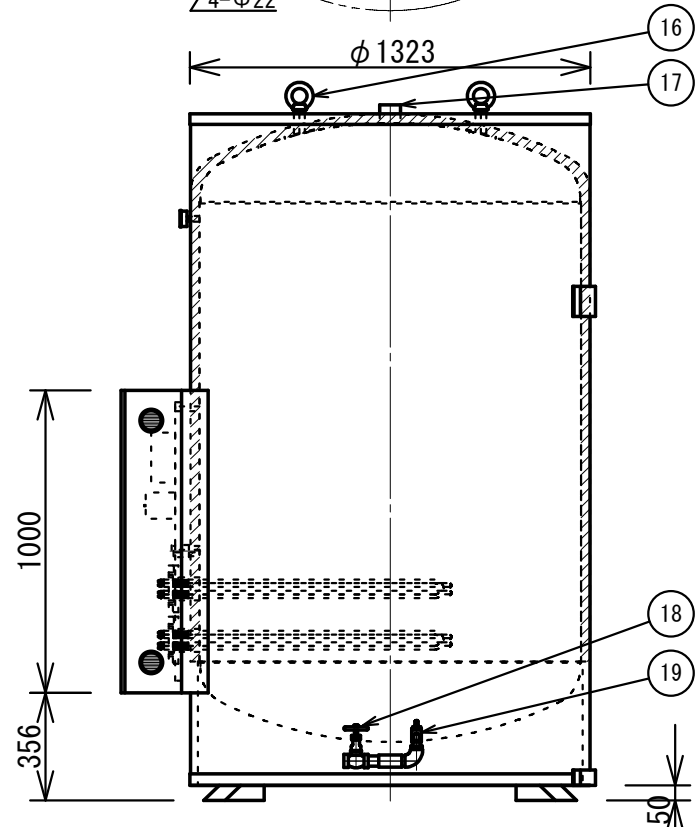
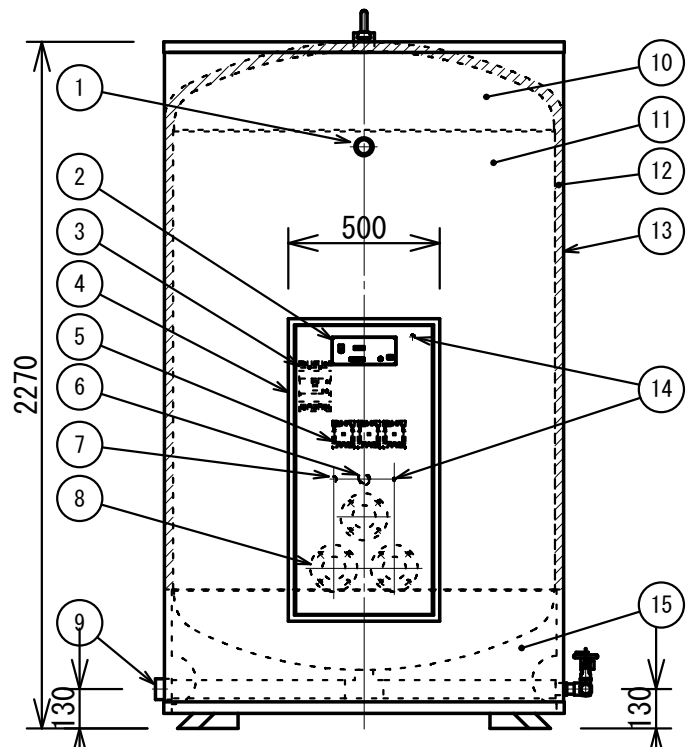
■基礎図



■性能表

発熱量	45kW (38700kcal/h)
沸上時間	186分 (60°C上昇)
貯湯量	2000 ℓ
定格 (ヒータ ー容量)	3相200V45kW
本体重量 (満水時)	約509 (2509) kg

- ◎ 98kPa (1.0kg/cm²) 以下で使用して下さい。
- ◎ 安全の為必ずアンカーで床に固定して下さい。
- ◎ 安全弁、排水口は間接排水にして下さい。



19	逃し弁	20A 98kPa用
18	排水口	25A
17	出湯口	50ASUS ソケット
16	アイボルト	
15	支柱リング	SS400
14	サーモ取付口	温度センサー
13	外板	SS400
12	保温材	グラスウール
11	内胴	SUS316L
10	鏡板	SUS316L
9	給水口	50ASUS ソケット
8	ヒーター	SUS316L 15kW×3
7	過昇防止器	温度ヒューズ 98°C
6	空焚防止器	水位センサー
5	マグネットスイッチ	
4	制御盤	
3	漏電ブレーカー	
2	操作部	タイマー付マイコン
1	圧力計	0.2MPa (2.04kg/cm ²)

品番	品名	
ITEM	DESCRIPTION	
TITLE		
電気温水器		
HWE-2000		
ANGLEFORM	縮尺 SCALE	図番
3角法	1/25	B-4-3577
		DWG No.

ボイラ設置場所についてのお願い
 ボイラ設置する床面は、必ず防水施工、又は防水パンを設置し床排水を取って下さい。
 (ボイラ本体及び接続管の老化などにより、漏水する可能性がありますので、防水施工
 と床排水を付けて事故を防いで下さい。)

承	作成承認			E. K	2006 11/07
認	No.	DESCRIPTION	APPROVED	CHECKED	DRAWING OR REVISED
					DATE

細山熱器株式会社