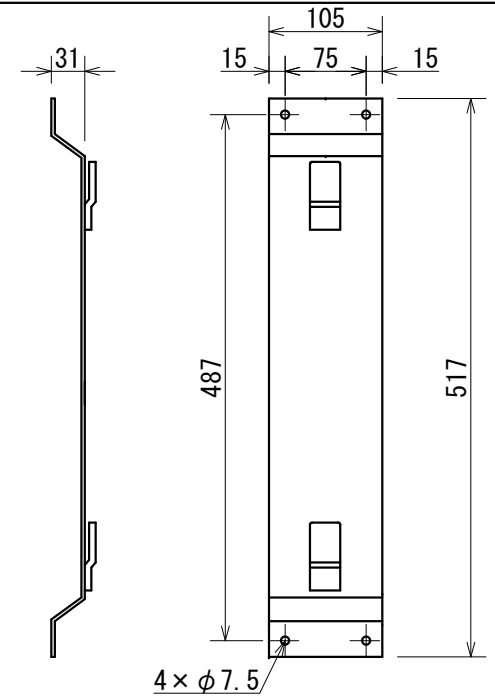


取付プレート



17	ガス接続口	
16	排気トップ	
15	オーバーフロー管	φ19.05
14	ボールタップ玉	
13	丸型温度計	
12	排水口	
11	メインバーナ	
10	ガバナ	
9	水位計	
8	給湯金具	
7	圧電着火ハンドル	
6	給水金具	
5	ボールタップ元	
4	サーモスタット	RS-0
3	パイロットバーナ	
2	2次圧測定管	
1	取付プレート	
番号	名称	備考

記号	改訂理由	改訂日	改訂者
△	部品名称訂正	2014.08.22	T. Naruoka

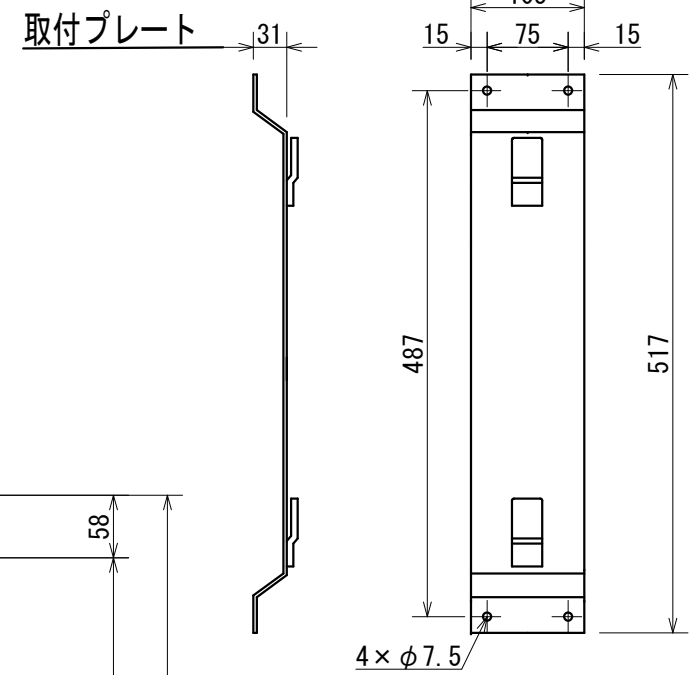
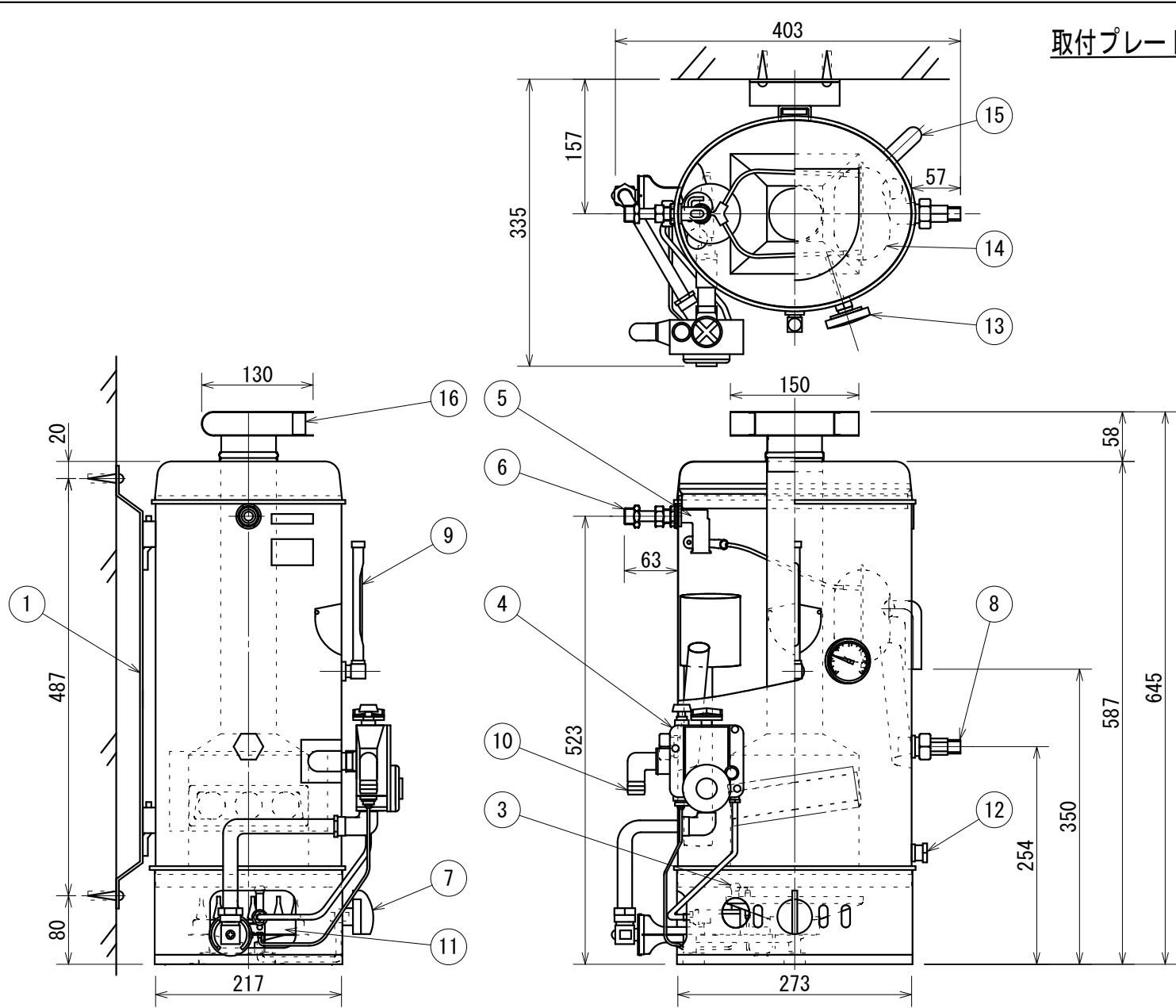
	N. SUZUKI	T. Naruoka	2013
			09.20
	APPROVED	CHECKED	DRAWING
			DATE

TITLE	ガス湯沸器 (壁掛型)
	HDST-特号
ガス種	都市ガス (13A・12A)

ANGLE FORM SCALE		図番 F1Y-3033
3角法		仕様書番号 HDST-特-13-1
細山熱器株式会社		

仕様書

名称						
製品名	ガス貯蔵湯沸器 壁掛型	ガス種	都市ガス(12A・13A)用			
型式名	HDST - 特号	適用図番	F1Y-3033			
仕様						
主な仕様	区分	ステンレス製		塗装色	パールブルー色	
	貯蔵量	11 L		最高設定温度	94 ± 4	
	本体重量	10kg		口火安全装置	RS-0 サーマット	
	本体材質	SUS-304		電気容量	/	
	温度調節器	RS-0 サーマット		/		/
能力	沸上時間	11 分		消費熱量	6.9kW	
		(春秋：水温 15)				
接続	給水接続	R1/2		給水の型	(右・左)給水型	
	ガス接続	R1/2		給湯栓	R1/2	
		(強化ホース結び)			(右・左)出湯	
区分	ガス機器の給排気方式			開放式		
給水使用範囲	給水圧力			0.3MPa 以下		
仕様は予告なしに変更する場合があります。 (L：リットル)						
一般的な注意事項						
番号	内容					
1	湯沸器の給水口は接続により、左給水型・右給水型の一方を選択できます。どちらかご指定して下さい。					
2	湯沸器の給湯口は接続により、左出湯・右出湯の一方を選択できます。どちらかご指定して下さい。					
3	給水配管に金属フレキ管を接続される場合は、パイプレション(震動)を起こし易いので配管はできるだけ短くして必ず、給水口の壁等に固定して下さい。					
ガスの給排気方式による注意事項						
種類	番号	内容				
開放式	1	湯沸器を設置する部屋には換気扇及び給気口を設けて下さい。				
	2	排気トップの開口部は、壁面や可燃物等に向けしないで下さい。				
そのほかの注意事項						
番号	内容					
1	/					
2	/					
3	/					
番号	改訂理由	改訂日	改訂者	承認印	作成印	作成日
1						2013年9月26日
2						版名
3						HDST-特-13-1



16	排気トップ	
15	オーバーフロー管	φ19.05
14	ボールタップ玉	
13	丸型温度計	
12	排水口	
11	メインバーナ	
10	ガス接続口	
9	水位計	
8	給湯金具	
7	圧電着火ハンドル	
6	給水金具	
5	ボールタップ元	
4	サーモスタット	RS-0
3	パイロットバーナ	
2		
1	取付プレート	
番号	名称	備考



記号	改訂理由	改訂日	改訂者
△	部品名称訂正	2014.08.22	T. Naruoka
△			
△			
△			

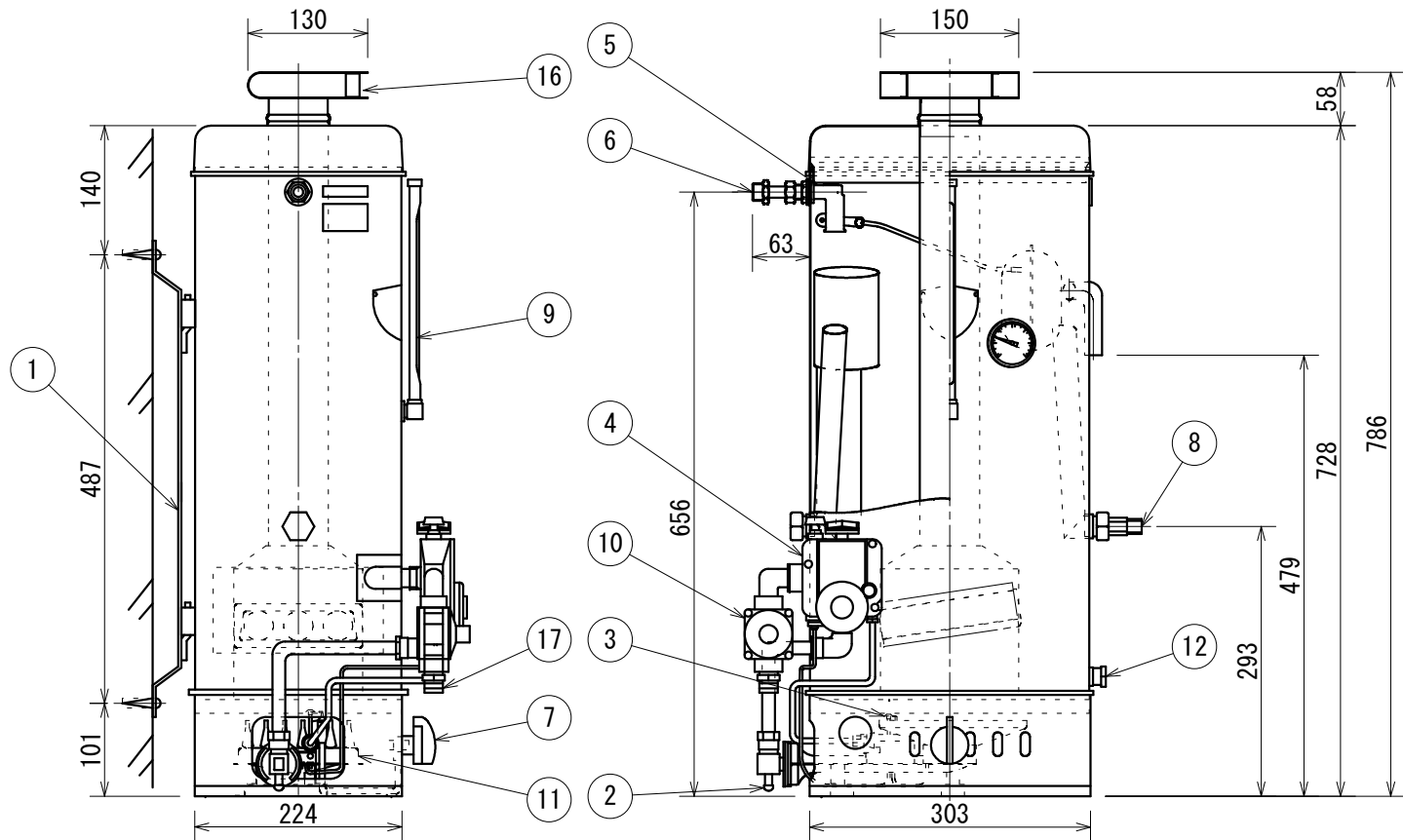
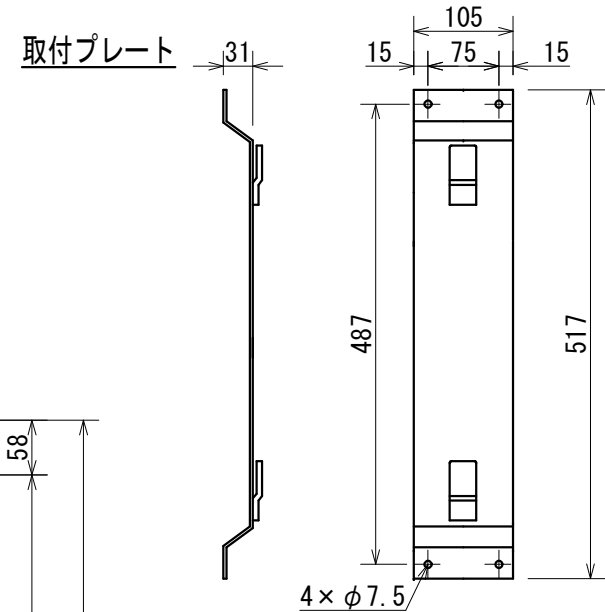
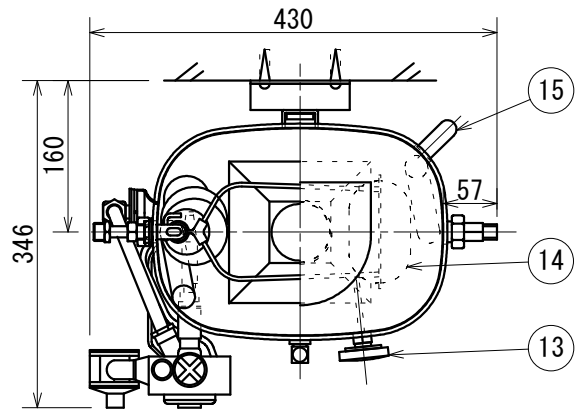
	N. SUZUKI	T. Naruoka	2013
			09.20
APPROVED	CHECKED	DRAWING	DATE

TITLE	
ガス湯沸器 (壁掛型)	
HDST-特号	ガス種 プロパンガス (LPG)

ANGLE FORM SCALE	図番 F1Y-3034
3角法	仕様書番号 HDST-特-LP-1
細山熱器株式会社	

仕様書

名称						
製品名	ガス貯蔵湯沸器 壁掛型	ガス種	プロパンガス (LPG) 用			
型式名	HDST - 特号	適用図番	F1Y-3034			
仕様						
主な仕様	区分	ステンレス製		塗装色	パールブルー色	
	貯蔵量	11 L		最高設定温度	94 ± 4	
	本体重量	10kg		口火安全装置	RS-0 サーマット	
	本体材質	SUS-304		電気容量	/	
	温度調節器	RS-0 サーマット		/		/
能力	沸上時間	11 分		消費熱量	6.9kW	
		(春秋 : 水温 15)				
接続	給水接続	R1/2		給水の型	(右・左) 給水型	
	ガス接続	R1/2		給湯栓	R1/2	
		(強化ホース結び)			(右・左) 出湯	
区分	ガス機器の給排気方式			開放式		
給水使用範囲	給水圧力			0.3MPa 以下		
仕様は予告なしに変更する場合があります。 (L : リットル)						
一般的な注意事項						
番号	内容					
1	湯沸器の給水口は接続により、左給水型・右給水型の一方を選択できます。どちらかご指定して下さい。					
2	湯沸器の給湯口は接続により、左出湯・右出湯の一方を選択できます。どちらかご指定して下さい。					
3	給水配管に金属フレキ管を接続される場合は、パイプレション (震動) を起こし易いので配管はできるだけ短くして必ず、給水口の壁等に固定して下さい。					
ガスの給排気方式による注意事項						
種類	番号	内容				
開放式	1	湯沸器を設置する部屋には換気扇及び給気口を設けて下さい。				
	2	排気トップの開口部は、壁面や可燃物等に向けしないで下さい。				
そのほかの注意事項						
番号	内容					
1	/					
2	/					
3	/					
番号	改訂理由	改訂日	改訂者	承認印	作成印	作成日
1						2013 年 9 月 26 日
2						版名
3						HDST-特-LP-1



17	ガス接続口	
16	排気トップ	
15	オーバーフロー管	φ19.05
14	ボールタップ玉	
13	丸型温度計	
12	排水口	
11	メインバーナ	
10	ガバナ	
9	水位計	
8	給湯金具	
7	圧電着火ハンドル	
6	給水金具	
5	ボールタップ元	
4	サーモスタット	RS-0
3	パイロットバーナ	
2	2次圧測定管	
1	取付プレート	
番号	名称	備考



記号	改訂理由	改訂日	改訂者
1	部品名称訂正	2014.08.22	T. Naruoka
2			
3			
4			
5			

	N. SUZUKI	T. Naruoka	2013
			09.20
	APPROVED	CHECKED	DRAWING
			DATE

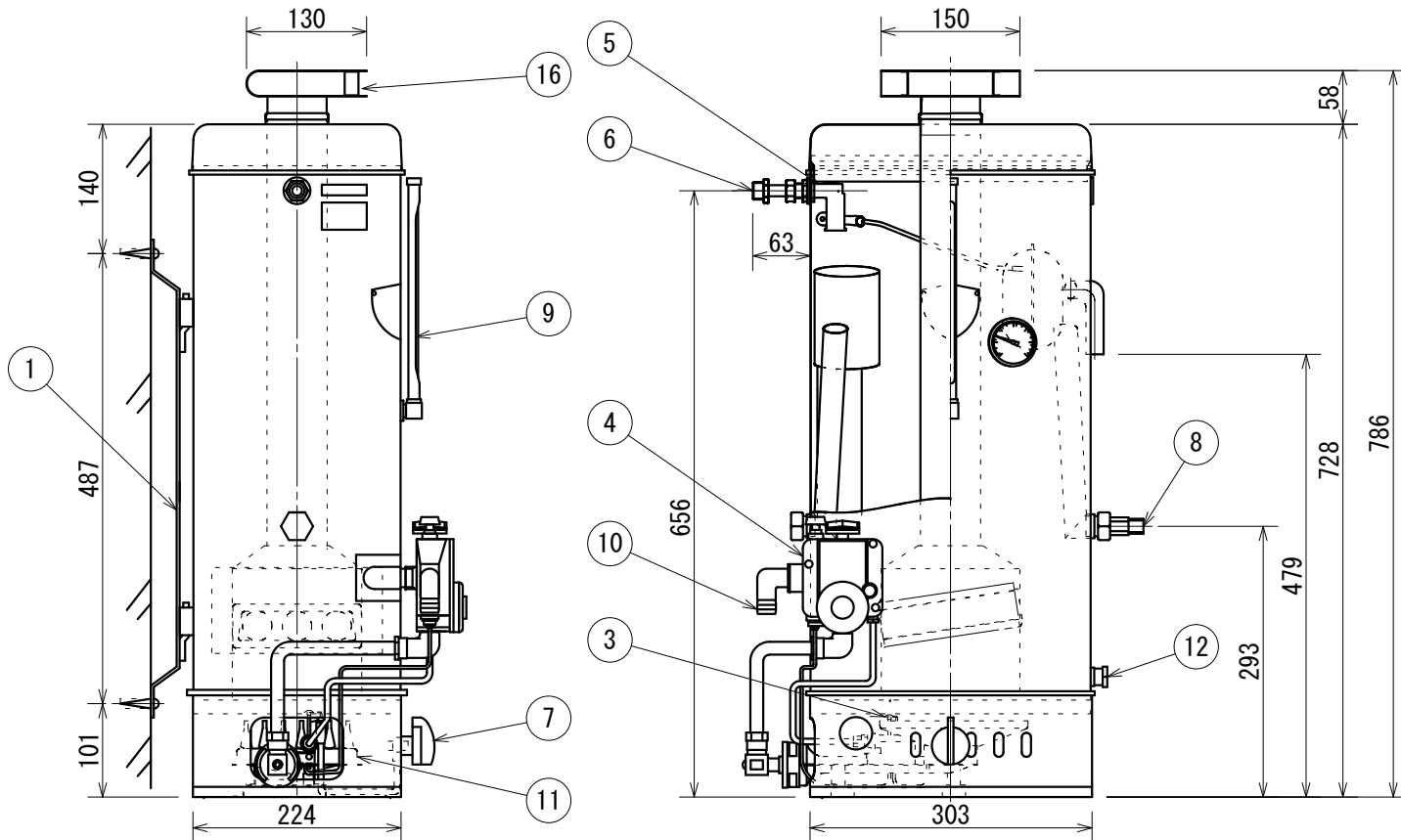
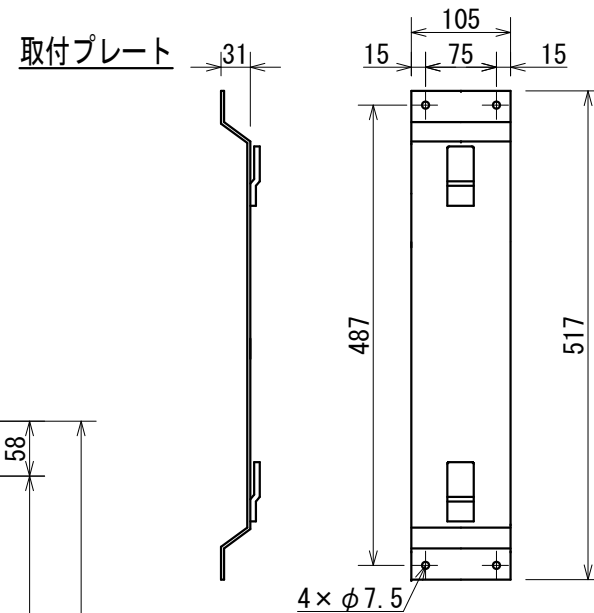
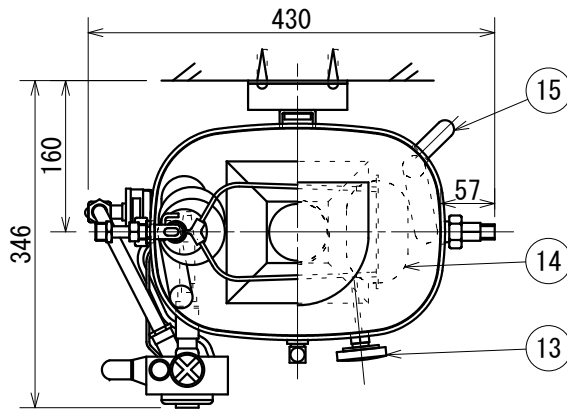
TITLE	
ガス湯沸器 (壁掛型)	
HDST-1号	ガス種 都市ガス (13A・12A)

ANGLEFORM SCALE	図番 F1Y-3035
3角法	仕様書番号 HDST-1-13-1
細山熱器株式会社	

仕様書

名称						
製品名	ガス貯蔵湯沸器 壁掛型	ガス種	都市ガス (12A・13A) 用			
型式名	HDST - 1 号	適用図番	F1Y-3035			
仕様						
主な仕様	区分	ステンレス製		塗装色	パールブルー色	
	貯蔵量	21L		最高設定温度	94 ± 4	
	本体重量	12kg		口火安全装置	RS-0 サ-エタット	
	本体材質	SUS-304		電気容量	/	
	温度調節器	RS-0 サ-エタット		/		/
能力	沸上時間	22 分		消費熱量	6.9kW	
		(春秋 : 水温 15)				
接続	給水接続	R1/2		給水の型	(右・左) 給水型	
	ガス接続	R1/2		給湯栓	R1/2	
		(強化ホース結び)			(右・左) 出湯	
区分	ガス機器の給排気方式			開放式		
給水使用範囲	給水圧力			0.3MPa 以下		
仕様は予告なしに変更する場合があります。 (L : リットル)						
一般的な注意事項						
番号	内容					
1	湯沸器の給水口は接続により、左給水型・右給水型の一方を選択できます。どちらかご指定して下さい。					
2	湯沸器の給湯口は接続により、左出湯・右出湯の一方を選択できます。どちらかご指定して下さい。					
3	給水配管に金属フレキ管を接続される場合は、パイプレション (震動) を起こし易いので配管はできるだけ短くして必ず、給水口の壁等に固定して下さい。					
ガスの給排気方式による注意事項						
種類	番号	内容				
開放式	1	湯沸器を設置する部屋には換気扇及び給気口を設けて下さい。				
	2	排気トップの開口部は、壁面や可燃物等に向けないで下さい。				
そのほかの注意事項						
番号	内容					
1	/					
2	/					
3	/					
番号	改訂理由	改訂日	改訂者	承認印	作成印	作成日
1						2013 年 9 月 26 日
2						版名
3						HDST-1-13A-1

細山熱器株式会社



16	排気トップ	
15		φ19.05
14	ボールタップ玉	
13	丸型温度計	
12	排水口	
11	メインバーナ	
10	ガス接続口	
9	水位計	
8	給湯金具	
7		
6	給水金具	
5	ボールタップ元	
4	サーモスタット	RS-0
3	パイロットバーナ	
2		
1	取付プレート	
番号	名称	備考

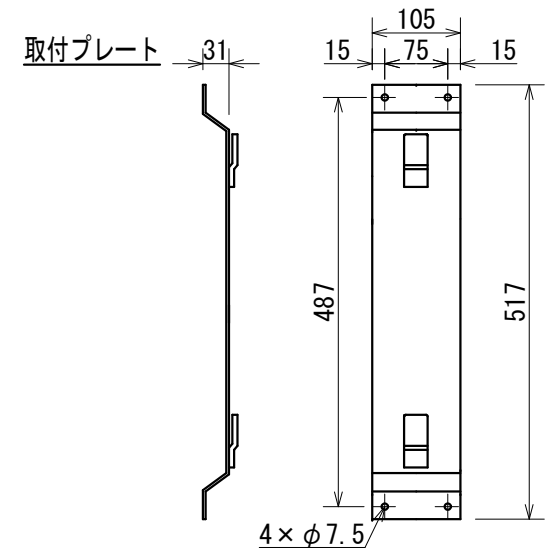
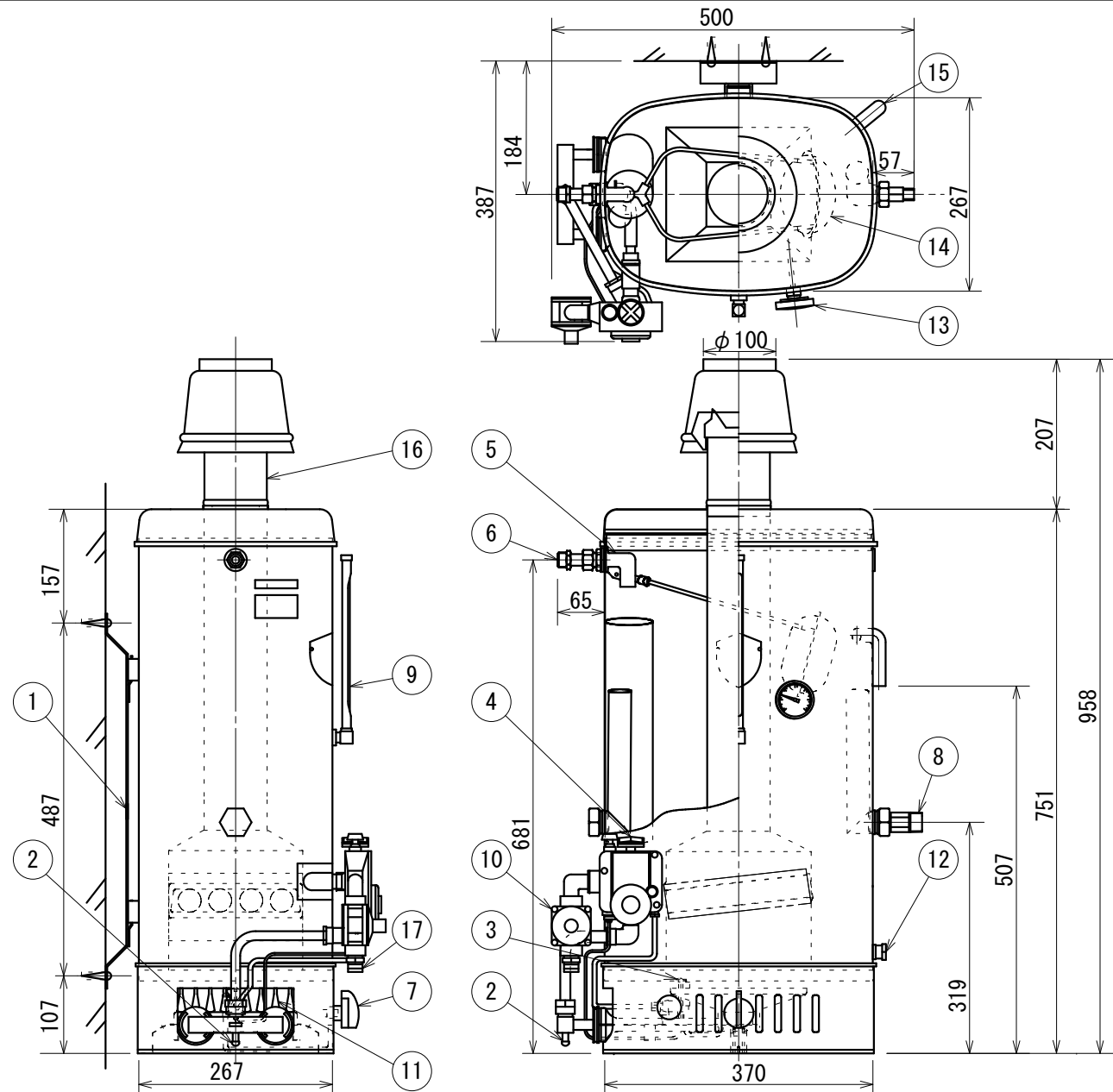
記号	改訂理由	改訂日	改訂者				
				N. SUZUKI	T. Naruoka	2013	
						09.20	
				APPROVED	CHECKED	DRAWING	DATE

TITLE	ガス湯沸器 (壁掛型)
	HDST-1号
ガス種	プロパンガス (LPG)

ANGLEFORM SCALE	3角法	図番 F1Y-3036
		仕様書番号 HDST-1-LP-1
細山熱器株式会社		

仕様書

名称						
製品名	ガス貯蔵湯沸器 壁掛型	ガス種	プロパンガス (LPG) 用			
型式名	HDST - 1 号	適用図番	F1Y-3036			
仕様						
主な仕様	区分	ステンレス製		塗装色	パールブルー色	
	貯蔵量	21L		最高設定温度	94 ± 4	
	本体重量	12kg		口火安全装置	RS-0 サーマット	
	本体材質	SUS-304		電気容量	/	
	温度調節器	RS-0 サーマット		/		/
能力	沸上時間	22 分		消費熱量	6.9kW	
		(春秋 : 水温 15)				
接続	給水接続	R1/2		給水の型	(右・左) 給水型	
	ガス接続	R1/2		給湯栓	R1/2	
		(強化ホース結び)			(右・左) 出湯	
区分	ガス機器の給排気方式			開放式		
給水使用範囲	給水圧力			0.3MPa 以下		
仕様は予告なしに変更する場合があります。 (L : リットル)						
一般的な注意事項						
番号	内容					
1	湯沸器の給水口は接続により、左給水型・右給水型の一方を選択できます。どちらかご指定して下さい。					
2	湯沸器の給湯口は接続により、左出湯・右出湯の一方を選択できます。どちらかご指定して下さい。					
3	給水配管に金属フレキ管を接続される場合は、パイプレション (震動) を起こし易いので配管はできるだけ短くして必ず、給水口の壁等に固定して下さい。					
ガスの給排気方式による注意事項						
種類	番号	内容				
開放式	1	湯沸器を設置する部屋には換気扇及び給気口を設けて下さい。				
	2	排気トップの開口部は、壁面や可燃物等に向けしないで下さい。				
そのほかの注意事項						
番号	内容					
1	/					
2	/					
3	/					
番号	改訂理由	改訂日	改訂者	承認印	作成印	作成日
1						2013 年 9 月 26 日
2						版名
3						HDST-1-LPA-1



17	ガス接続口	
16	排気トップ	
15	オーバーフロー管	φ19.05
14	ボールタップ玉	
13	丸型温度計	
12	排水口	
11	メインバーナ	
10	ガバナ	
9	水位計	
8	給湯金具	
7	圧電着火ハンドル	
6	給水金具	
5	ボールタップ元	
4	サーモスタット	RS-0
3	パイロットバーナ	
2	2次圧測定管	
1	取付プレート	
番号	名称	備考



記号	改訂理由	改訂日	改訂者
△	部品名称訂正	2014.08.25	T. Naruoka

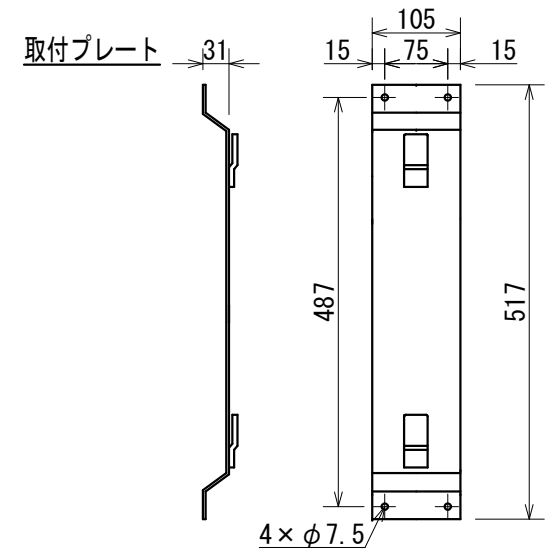
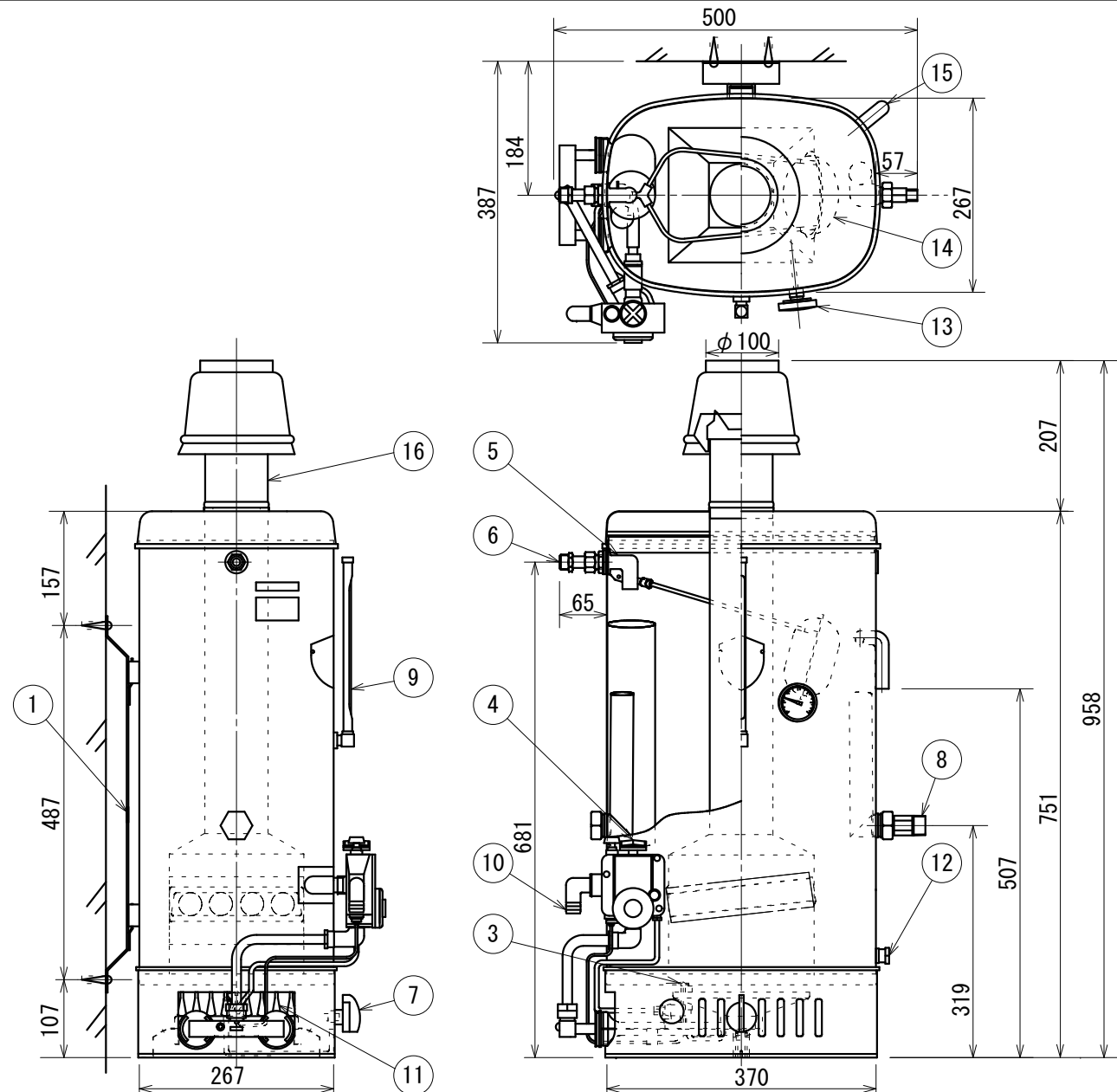
	N. SUZUKI	T. Naruoka	2014
			05.14
	APROVED	CHECKED	DRAWING
			DATE

TITLE	
ガス湯沸器 (壁掛型)	
HDST-2号	ガス種 都市ガス (12A・13A)

ANGLEFORM	SCALE	図番 F1Y-3293
3角法		仕様書番号 HDST-2-13-1
細山熱器株式会社		

仕様書

名称						
製品名	ガス貯蔵湯沸器 壁掛型	ガス種	都市ガス (12A・13A) 用			
型式名	HDST - 2号	適用図番	F1Y-3293			
仕様						
主な仕様	区分	ステンレス製	塗装色	パールブルー色		
	貯蔵量	30 L	最高設定温度	94 ± 4		
	本体重量	16kg	口火安全装置	RS-0 サーマット		
	本体材質	SUS-304	電気容量	/		
	温度調節器	RS-0 サーマット	/	/		
能力	沸上時間	16分	消費熱量	14.0kW		
		(春秋：水温 15)				
接続	給水接続	R1/2	給水の型	(右・左)給水型		
	ガス接続	R1/2	給湯栓	R1/2		
		(強化ホース結び)		(右・左)出湯		
区分	ガス機器の給排気方式		CF 式			
給水使用範囲	給水圧力		0.3MPa 以下			
仕様は予告なしに変更する場合があります。				(L：リットル)		
一般的な注意事項						
番号	内容					
1	湯沸器の給水口は接続により、左給水型・右給水型の一方を選択できます。どちらかご指定して下さい。					
2	湯沸器の給湯口は接続により、左出湯・右出湯の一方を選択できます。どちらかご指定して下さい。					
3	給水配管に金属フレキ管を接続される場合は、バイブレーション(震動)を起こし易いので配管はできるだけ短くして必ず、給水口の壁等に固定して下さい。					
ガスの給排気方式による注意事項						
種類	番号	内容				
CF 式	1	排気筒工事は、「特定機器設置工事監督者」の指示、監督のもとで必ず施工して下さい。				
	2	排気筒を接続する場合は、取り外しの出来るようにして下さい。				
	3	排気筒は、他の煙突と分けて取付け接続部は排気が漏れないようにして下さい。				
そのほかの注意事項						
番号	内容					
1	/					
2	/					
3	/					
番号	改訂理由	改訂日	改訂者	承認印	作成印	作成日
1						2014年05月15日
2						版名
3						HDST-2-13-1



16	逆風止	
15	オーバーフロー管	φ19.05
14	ボールタップ玉	
13	丸型温度計	
12	排水口	
11	メインバーナ	
10	ガス接続口	
9	水位計	
8	給湯金具	
7	圧電着火ハンドル	
6	給水金具	
5	ボールタップ元	
4	サーモスタット	RS-0
3	パイロットバーナ	
2		
1	取付プレート	
番号	名称	備考

記号	改訂理由	改訂日	改訂者
△	部品名称訂正	2014.08.25	T. Naruoka

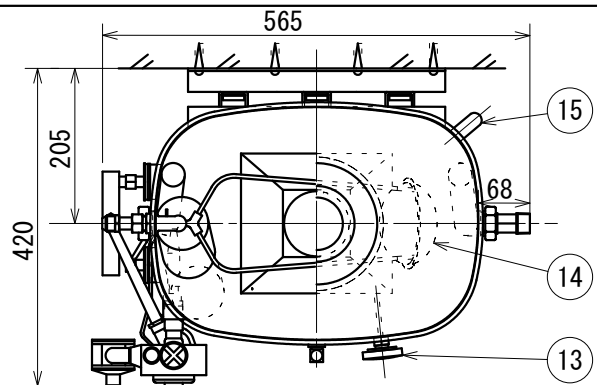
	N. SUZUKI	T. Naruoka	2014
			05.14
APPROVED	CHECKED	DRAWING	DATE

TITLE	ガス湯沸器 (壁掛型)
	HDST-2号
ガス種	プロパンガス (LPG)

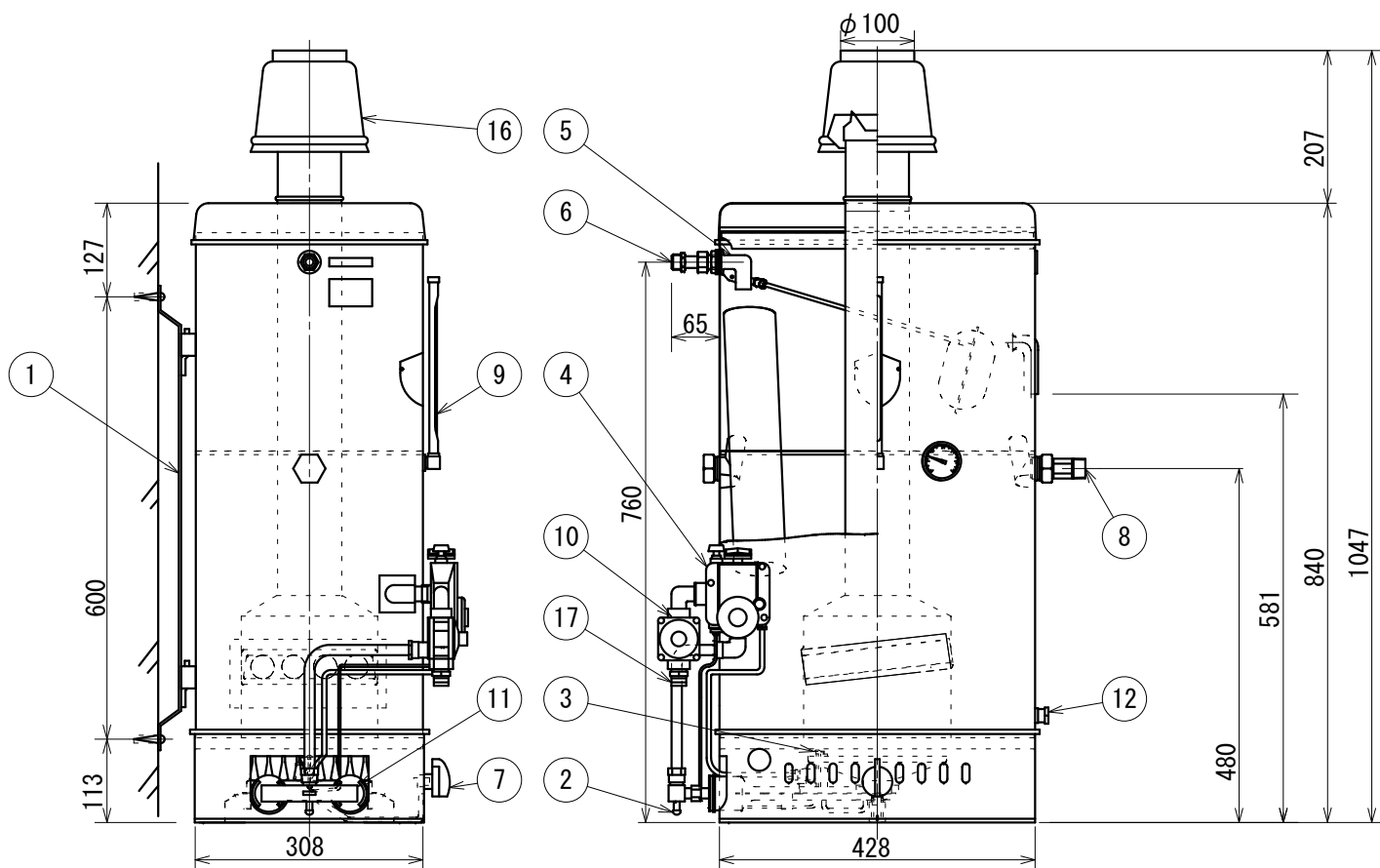
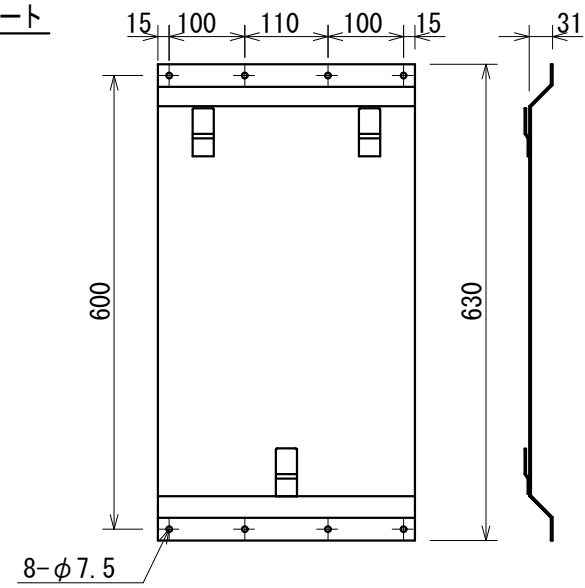
ANGLEFORM SCALE	図番 F1Y-3294
3角法	仕様書番号 HDST-2-LP-1
細山熱器株式会社	

仕様書

名称						
製品名	ガス貯蔵湯沸器 壁掛型	ガス種	プロパンガス (LPG) 用			
型式名	HDST - 2号	適用図番	F1Y-3294			
仕様						
主な仕様	区分	ステンレス製		塗装色	パールブルー色	
	貯蔵量	30 L		最高設定温度	94 ± 4	
	本体重量	16kg		口火安全装置	RS-0サーモスタット	
	本体材質	SUS-304		電気容量	/	
	温度調節器	RS-0サーモスタット		/		/
能力	沸上時間	16分		消費熱量	14.0kW	
		(春秋：水温 15)				
接続	給水接続	R1/2		給水の型	(右・左)給水型	
	ガス接続	R1/2		給湯栓	R1/2	
		(強化ホース結び)			(右・左)出湯	
区分	ガス機器の給排気方式			CF式		
給水使用範囲	給水圧力			0.3MPa 以下		
仕様は予告なしに変更する場合があります。 (L：リットル)						
一般的な注意事項						
番号	内容					
1	湯沸器の給水口は接続により、左給水型・右給水型の一方を選択できます。どちらかご指定して下さい。					
2	湯沸器の給湯口は接続により、左出湯・右出湯の一方を選択できます。どちらかご指定して下さい。					
3	給水配管に金属フレキ管を接続される場合は、バイブレーション(震動)を起こし易いので配管はできるだけ短くして必ず、給水口の壁等に固定して下さい。					
ガスの給排気方式による注意事項						
種類	番号	内容				
CF式	1	排気筒工事は、「特定機器設置工事監督者」の指示、監督のもとで必ず施工して下さい。				
	2	排気筒を接続する場合は、取り外しの出来るようにして下さい。				
	3	排気筒は、他の煙突と分けて取付け接続部は排気が漏れないようにして下さい。				
そのほかの注意事項						
番号	内容					
1	/					
2	/					
3	/					
番号	改訂理由	改訂日	改訂者	承認印	作成印	作成日
1						2014年05月15日
2						版名
3						HDST-2-LP-1



取付プレート



17	ガス接続口	
16	逆風止め	
15	オーバーフロー管	φ19.05
14	ボールタップ玉	
13	丸型温度計	
12	排水口	
11	メインバーナ	
10	ガバナ	
9	水位計	
8	給湯栓	
7	圧電着火ハンドル	
6	給水金具	
5	ボールタップ元	
4	サーモスタット	RS-0
3	パイロットバーナ	
2	2次測定管	
1	台足	
番号	名称	備考



記号	改訂理由	改訂日	改訂者
△	部品名称訂正	2014.08.22	T. Naruoka
△			
△			
△			

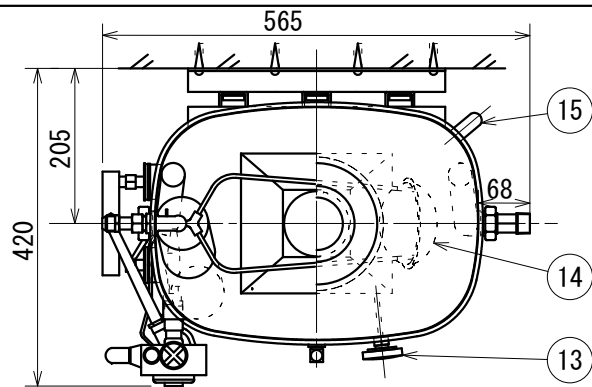
	N. SUZUKI	T. Naruoka	2013
			09.20
APPROVED	CHECKED	DRAWING	DATE

TITLE	ガス湯沸器 (壁掛型)
	HDST-3号
ガス種	都市ガス (13A・12A)

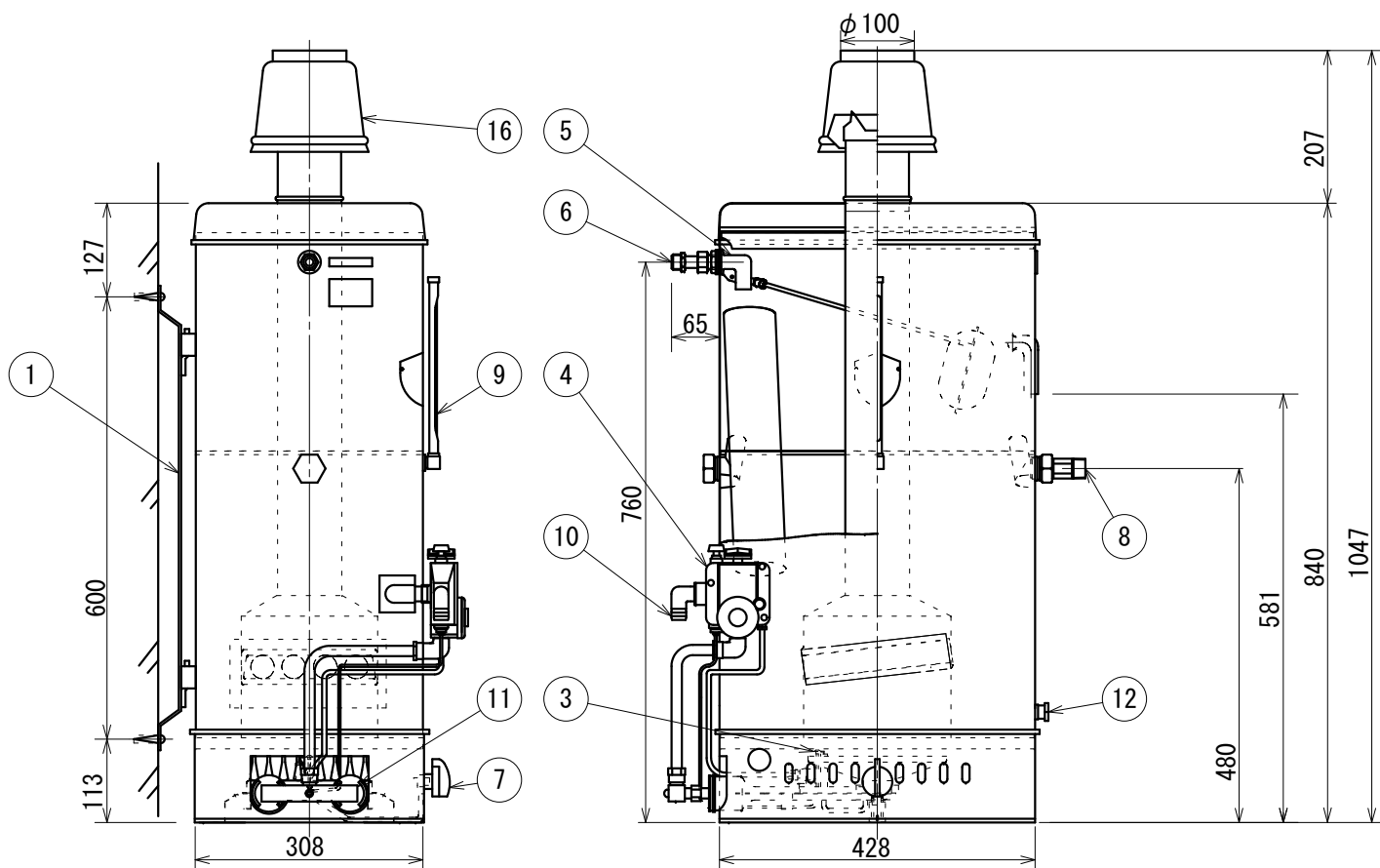
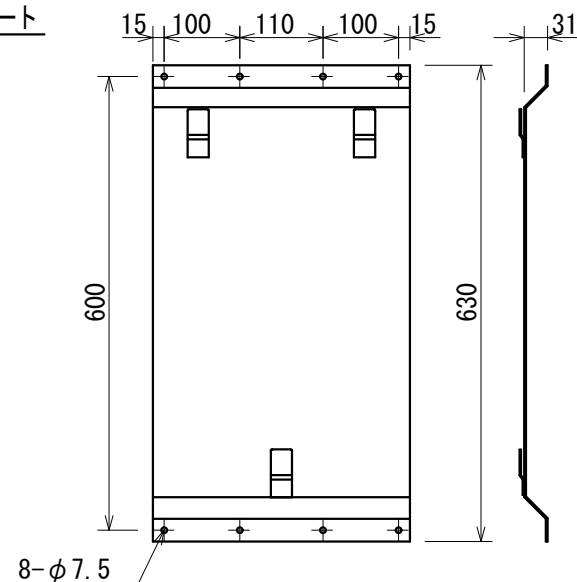
ANGLEFORM SCALE	図番 F1Y-3039
3角法	仕様書番号 HDST-3-13-1
細山熱器株式会社	

仕様書

名称						
製品名	ガス貯蔵湯沸器 壁掛型	ガス種	都市ガス (12A・13A) 用			
型式名	HDST - 3号	適用図番	F1Y-3039			
仕様						
主な仕様	区分	ステンレス製		塗装色	パールブルー色	
	貯蔵量	51 L		最高設定温度	94 ± 4	
	本体重量	23kg		口火安全装置	RS-0 サ-エタット	
	本体材質	SUS-304		電気容量		
	温度調節器	RS-0 サ-エタット				
能力	沸上時間	27 分		消費熱量	14.0kW	
		(春秋 : 水温 15)				
接続	給水接続	R1/2		給水の型	(右・左) 給水型	
	ガス接続	R1/2		給湯栓	R3/4	
		(強化ホース結び)			(右・左) 出湯	
区分	ガス機器の給排気方式			CF 式		
給水使用範囲	給水圧力			0.3MPa 以下		
仕様は予告なしに変更する場合があります。 (L : リットル)						
一般的な注意事項						
番号	内容					
1	湯沸器の給水口は接続により、左給水型・右給水型の一方を選択できます。どちらかご指定して下さい。					
2	湯沸器の給湯口は接続により、左出湯・右出湯の一方を選択できます。どちらかご指定して下さい。					
3	給水配管に金属フレキ管を接続される場合は、バイブレーション(震動)を起こし易いので配管はできるだけ短くして必ず、給水口の壁等に固定して下さい。					
ガスの給排気方式による注意事項						
種類	番号	内容				
CF 式	1	排気筒工事は、「特定機器設置工事監督者」の指示、監督のもとで必ず施工して下さい。				
	2	排気筒を接続する場合は、取り外しの出来るようにして下さい。				
	3	排気筒は、他の煙突と分けて取付け接続部は排気が漏れないようにして下さい。				
そのほかの注意事項						
番号	内容					
1						
2						
3						
番号	改訂理由	改訂日	改訂者	承認印	作成印	作成日
1						2013 年 9 月 26 日
2						版名
3						HDST-3-13-1



取付プレート



16	逆風止め	
15	オーバーフロー管	φ19.05
14	ボールタップ玉	
13	丸型温度計	
12	排水口	
11	メインバーナ	
10	ガス接続口	
9	水位計	
8	給湯栓	
7	圧電着火ハンドル	
6	給水金具	
5	ボールタップ元	
4	サーモスタット	RS-0
3	パイロットバーナ	
2		
1	台足	
番号	名称	備考


記号	改訂理由	改訂日	改訂者
△	部品名称訂正	2014.08.22	T. Naruoka
△			
△			
△			

	N. SUZUKI	T. Naruoka	2013
			09.20
APPROVED	CHECKED	DRAWING	DATE

TITLE	ガス湯沸器 (壁掛型)
	HDST-3号
ガス種	プロパンガス (LPG)

ANGLE FORM SCALE	図番 F1Y-3040
3角法	仕様書番号 HDST-3-LP-1
細山熱器株式会社	

仕様書

名称						
製品名	ガス貯蔵湯沸器 壁掛型	ガス種	プロパンガス (LPG) 用			
型式名	HDST - 3号	適用図番	F1Y-3040			
仕様						
主な仕様	区分	ステンレス製		塗装色	パールブルー色	
	貯蔵量	51 L		最高設定温度	94 ± 4	
	本体重量	23kg		口火安全装置	RS-0サーモスタット	
	本体材質	SUS-304		電気容量	/	
	温度調節器	RS-0サーモスタット		/		/
能力	沸上時間	27分		消費熱量	14.0kW	
		(春秋：水温 15)				
接続	給水接続	R1/2		給水の型	(右・左)給水型	
	ガス接続	R1/2		給湯栓	R3/4	
		(強化ホース結び)			(右・左)出湯	
区分	ガス機器の給排気方式			CF式		
給水使用範囲	給水圧力			0.3MPa 以下		
仕様は予告なしに変更する場合があります。 (L：リットル)						
一般的な注意事項						
番号	内容					
1	湯沸器の給水口は接続により、左給水型・右給水型の一方を選択できます。どちらかご指定して下さい。					
2	湯沸器の給湯口は接続により、左出湯・右出湯の一方を選択できます。どちらかご指定して下さい。					
3	給水配管に金属フレキ管を接続される場合は、バイブレーション(震動)を起こし易いので配管はできるだけ短くして必ず、給水口の壁等に固定して下さい。					
ガスの給排気方式による注意事項						
種類	番号	内容				
CF式	1	排気筒工事は、「特定機器設置工事監督者」の指示、監督のもとで必ず施工して下さい。				
	2	排気筒を接続する場合は、取り外しの出来るようにして下さい。				
	3	排気筒は、他の煙突と分けて取付け接続部は排気が漏れないようにして下さい。				
そのほかの注意事項						
番号	内容					
1	/					
2	/					
3	/					
番号	改訂理由	改訂日	改訂者	承認印	作成印	作成日
1						2013年9月26日
2						版名
3						HDST-3-LP-1