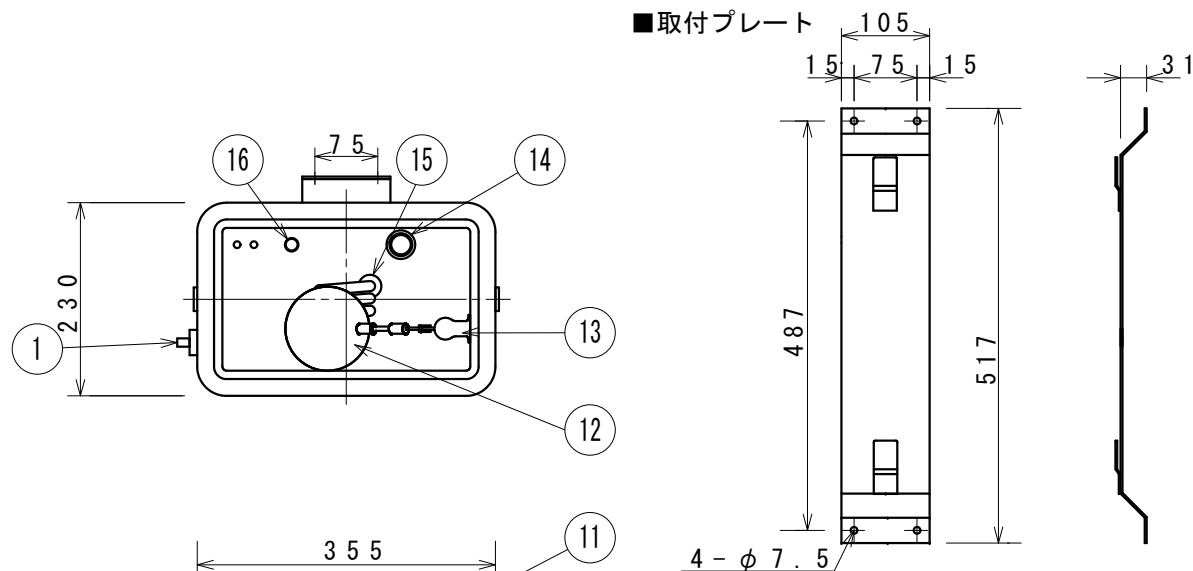
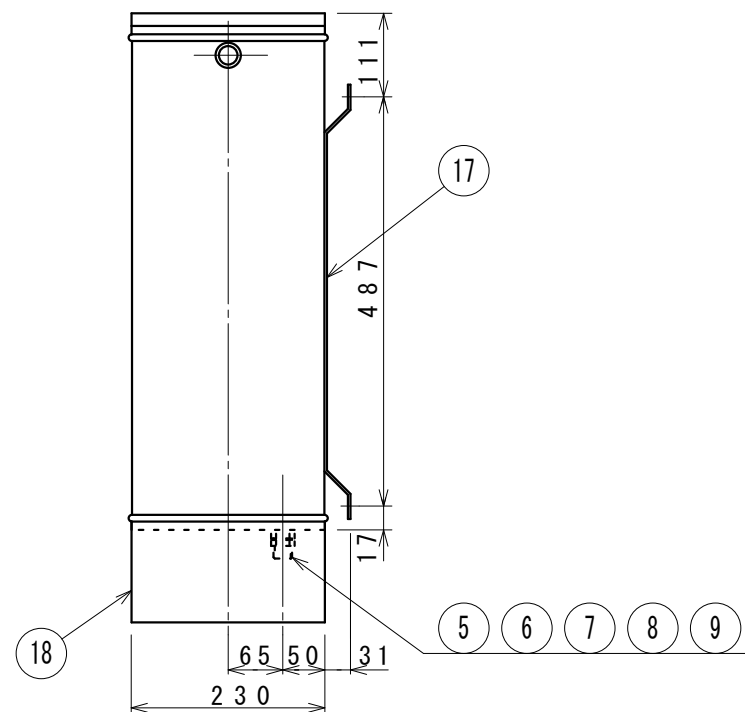
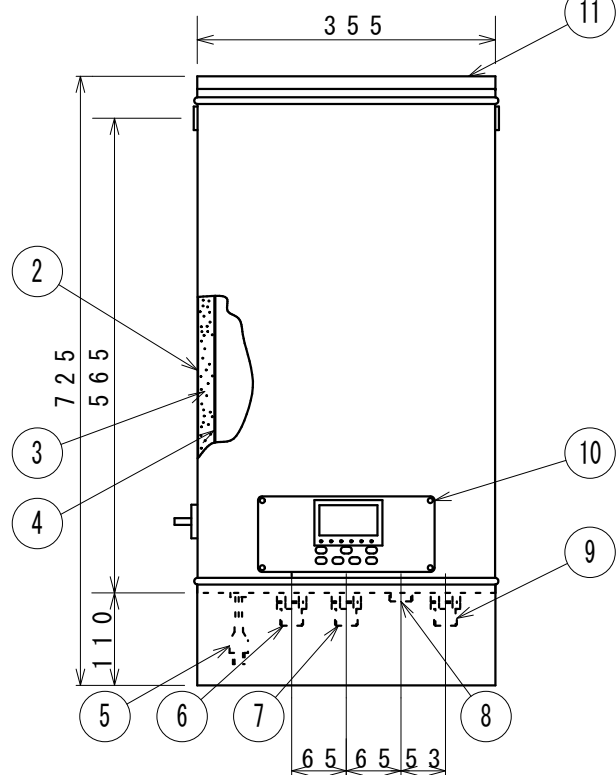


■取付プレート



- 注1: 給水圧力は50kPa～300kPaの範囲でご使用下さい。  
 注2: 給水・給湯配管は熱くなりますので、塩ビ管等の配管を避けて耐熱性のものをご使用して下さい。  
 注3: オーバーフロー管の接続配管は必ず下り配管にして下さい。  
 注4: オーバーフロー管の接続は取り外しのできるユニオン等でおこなって下さい。

■一部混合栓（節湯・節水機能付等）や給水圧力、並びに配管・泡沫・混合栓自身の抵抗により、スムーズにミキシングができない場合があります。



18	配管カバー	ボンデ鋼板
17	取付プレート	SS-400
16	給湯立ち上げパイプ	SUS-316
15	ヒーター	SUS-316L
14	オーバーフロー管	SUS-316
13	ボールタップ本体	CAC406
12	フロート	SUS-316
11	ふた	
10	操作部	マイコン制御
9	給水口	R1/2
8	オーバーフロー管兼排水口	G3/4 オネジ
7	混合湯給湯口	G1/2
6	熱湯給湯口	G1/2
5	電源コード	標準 25cm
4	内胴	SUS-316
3	保温材	グラスウール24K 25mm
2	外胴	SUS-430
1	混合湯調節ダイヤル	

番号	名称	備考
----	----	----

TITLE 電気湯沸器（自動給排水装置付）  
 HDEN-20SF（壁掛型）

ANGLEFORM SCALE 図番 F1Y-3076

3角法

細山熱器株式会社

貯湯量	18リットル	給水接続	R1/2	差込プラグ	250V20A
消費電力	単相200V1.5kW	給湯接続	G1/2		
本体重量	11.0kg	混合湯接続	G1/2		

APPROVED	CHECKED	DRAWING	DATE
----------	---------	---------	------