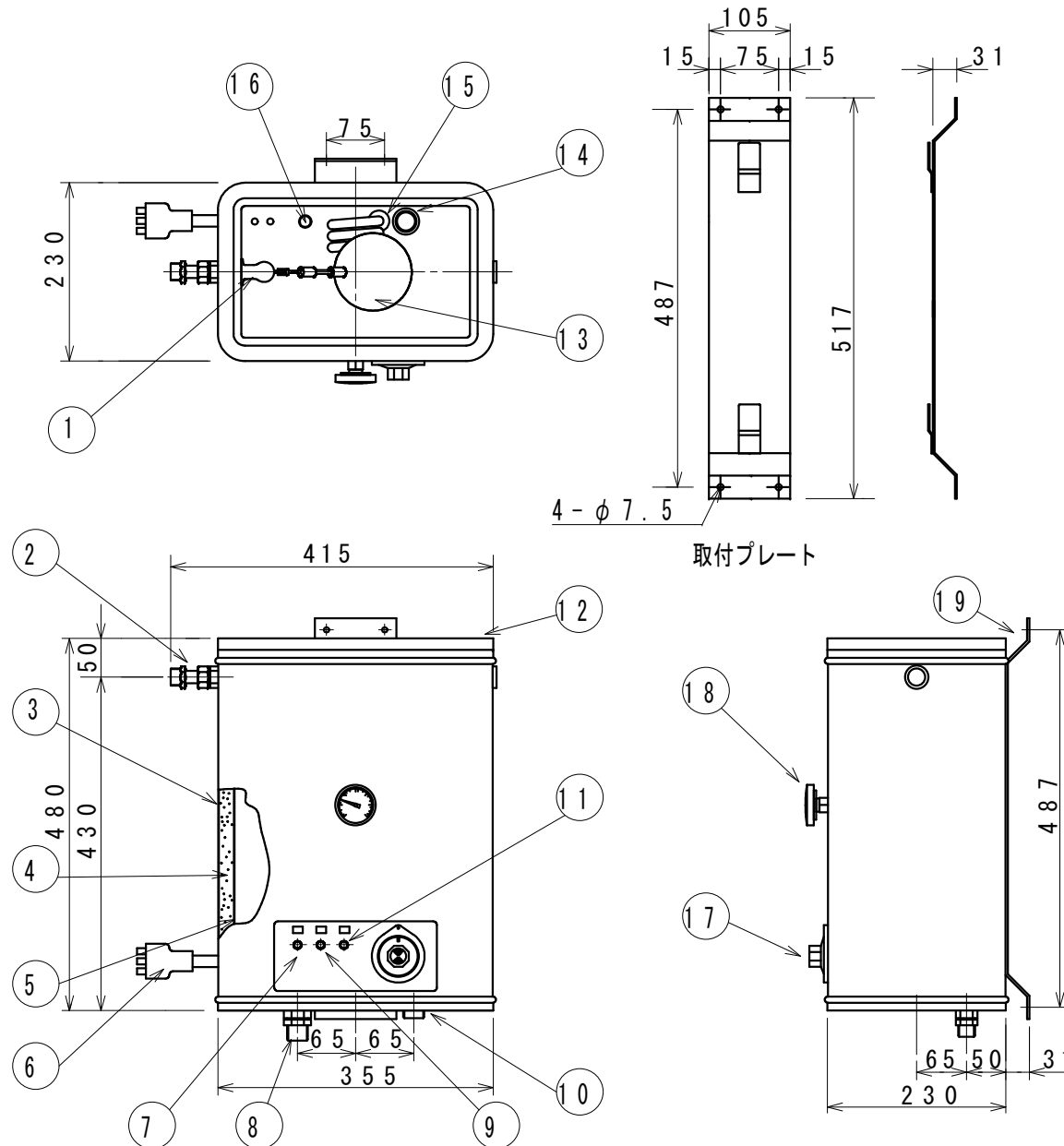


注1: 給水圧力は50KPa～300KPaの範囲でご使用下さい。  
 注2: 給水接続口は、左又は右に組み替え出来るようになっています。  
 注3: 給水・給湯配管は熱くなりますので、塩ビ管等の配管を避けて耐熱性のものご使用して下さい。  
 注4: オーバーフロー管の接続配管は必ず下り配管にして下さい。  
 注5: オーバーフロー管の接続は取り外しのできるユニオン等でおこなして下さい。



19	取付プレート	SS-400
18	温度計	
17	温調ダイヤル	
16	給湯立ち上げパイプ	SUS-316
15	ヒーター	SUS-316L
14	オーバーフロー管	SUS-316
13	フロート	SUS-316
12	ふた	
11	水位ランプ	
10	オーバーフロー管兼排水口	G3/4 オネジ
9	作動ランプ	
8	熱湯給湯口	G1/2
7	電源ランプ	
6	電源コード	標準 0.65m
5	内胴	SUS-316
4	保温材	グラスウール24K 25mm
3	外胴	SUS-430
2	給水口	R1/2
1	ボールタップ本体	CAC406
番号	名 称	備 考

TITLE		電気湯沸器
MODEL		HDEN-12M (壁掛型)
ANGLE/FORM	SCALE	図 番 F1Y-3106
3角法		

貯 湯 量	10リットル	給 水 接 続	R1/2	差込プラグ	250V20A		N. SUZUKI	K. Y	2013
消 費 電 力	単相200V 1.5kW	給 湯 接 続	R1/2						9.21
本 体 重 量	8.0kg								



APPROVED CHECKED DRAWING DATE

細山熱器株式会社